



# Management und Führung im Gesundheits- und Sozialwesen

Alle Weiterbildungsangebote 2025/2026

# Wirksam führen dank Beziehungsgestaltung

- 2 «Einzel sind wir ein Tropfen. Zusammen sind wir ein Ozean.» – Diese inspirierenden Worte des japanischen Schriftstellers Akutagawa Ryunosuke (1892–1927) sind unser Leitmotiv für eine vorausschauende und verantwortungsbewusste Führung im Gesundheits- und Sozialwesen. Systemische Führung im mittleren Management beruht für uns darauf, die einzelnen Tropfen zu einem mächtigen Ozean zu vereinen.

Die Departemente Gesundheit und Soziale Arbeit bieten Ihnen spezialisierte Weiterbildungen und Studiengänge für das mittlere Management an. Diese Programme vermitteln Ihnen sowohl bewährtes Wissen als auch moderne Methoden, Theorien und Führungstools. Nutzen Sie die Gelegenheit, in unseren Kursen Ihre Führungskompetenzen weiterzuentwickeln, fachkundige Begleitung zu erhalten und sich im interprofessionellen Austausch mit Kolleg\*innen zu vernetzen.

Unsere modernen Lehrmethoden umfassen Embodied Management, Effectuation, Forumtheater, Marte Meo, Interaktives Theater und Stressmanagement. Diese Ansätze fördern tiefgehendes Lernen, Persönlichkeitsentwicklung und Selbstmanagement.

Wir sind überzeugt, dass für Führungskräfte in unseren Bereichen vor allem zwei Aspekte entscheidend sind: Erstens müssen wir in einem Spannungsfeld agieren, das durch den Zweck der Organisation und unsere Werte geprägt ist. Dieses Spannungsfeld bringt oft Dilemmata mit sich, die es zu reflektieren und zu akzeptieren gilt. Zweitens geht es darum, gegenseitiges Vertrauen aufzubauen und Kontrolle abzubauen, um wertschätzende Begleitung, achtsame Beziehungsarbeit und Selbstwahrnehmung in den Vordergrund zu stellen. So tragen wir als Führungskräfte zur Weiterentwicklung unserer Mitarbeitenden, Organisationen und Systeme bei.

Wir freuen uns darauf, Sie persönlich kennenzulernen und Sie auf Ihrem beruflichen Weg zu begleiten. Ergreifen Sie die Chance, mit uns gemeinsam den Ozean der Möglichkeiten zu entdecken und Ihre Führungskompetenzen nachhaltig zu stärken.

Besuchen Sie uns und schaffen Sie Raum für Ihre berufliche und persönliche Weiterentwicklung.



**Prof. Manuela Grieser**  
Co-Studienleiterin  
Pflegefachfrau, Facilitatorin,  
Changebegleiterin  
[manuela.grieser@bfh.ch](mailto:manuela.grieser@bfh.ch)



**Dr. Dalia Schipper**  
Co-Studienleiterin  
Selbständige Projektcoachin,  
Strategieentwicklerin  
[dalia.schipper@bfh.ch](mailto:dalia.schipper@bfh.ch)

<b>5</b>	<b>Unser Weiterbildungsangebot im Überblick</b>
<b>6</b>	<b>Master of Advanced Studies (MAS)</b>
6	Integrative Führung im Gesundheits- und Sozialwesen
<b>7</b>	<b>Certificate of Advanced Studies (CAS)</b>
7	Changeprozesse facilitativ begleiten
7	Führung und Management für Kader im Gesundheits- und Sozialwesen
7	Führungskompetenzen und Instrumente
7	Führungsrollen und Organisation
7	Gesundheitsökonomie und Public Health
7	Qualität im Gesundheitswesen für die patientennahe Arbeitspraxis
<b>10</b>	<b>Fachkurse</b>
10	Entscheidungsfindung in komplexen Situationen
10	Facilitation – Veränderungen (mit)gestalten
10	Fallsupervision und kollegiale Beratung
10	Führen und geführt werden – erlebt und gelebt
10	Leadership bei Aggression und Gewalt
10	Projekt implementieren
11	Prozessgestaltung mit Design Thinking
11	Wertebasierte und nachhaltige Projektbegleitung
11	Wertebasierte Unternehmensführung im Gesundheits- und Sozialwesen
<b>12</b>	<b>Kurse</b>
12	Achtsamkeit im Arbeitsalltag
12	Betroffeneneinbezug zur Verbesserung der Versorgungsqualität
12	Kommunikation in interprofessionellen und/oder herausfordernden Situationen
12	Massnahmen der Qualitätsverbesserung
12	Patientensicherheit, Beurteilung von Risiken und entsprechende, (präventive) Massnahmen
12	Projekte designorientiert vorantreiben
12	Qualitätsarbeit ausweisen und Qualitätsentwicklung umsetzen
<b>15</b>	<b>Weitere Informationen</b>
15	Kontakt Studienorganisation
15	Anmeldung
15	Zulassung

## «Veränderungsprozesse mit Kopf, Herz und Hand gewinnbringend gestalten»

Interview mit Manuela Gollwitzer, Leiterin Pflege & Betreuung und Mitglied der Geschäftsleitung im Alters- und Pflegeheim Frenkenbündten, Liestal.

Seite 8







# Unser Weiterbildungsangebot im Überblick

Mit unseren Angeboten bauen Sie Ihre Kompetenzen im Bereich Management und Führung ganzheitlich auf und aus. Wir arbeiten dafür mit ausgewiesenen Expert\*innen aus der Praxis und der Hochschule zusammen und unterrichten mit zeitgemässen Lehrformen. Dadurch lernen Sie nicht nur Methoden, Ansätze und Werkzeuge kennen, sondern können diese auch erproben und schliesslich direkt in Ihre Praxis und den Führungsalltag transferieren. Unser Ziel ist es, dass Sie durch unsere Angebote Ihre Führungsrolle aktiver gestalten können. Zudem befähigt Sie unser

integrativer Ansatz, komplexe und anspruchsvolle Führungsaufgaben mit Sicherheit anzugehen. Die innovativen und passenden Grundlagen, die wir Ihnen mit auf den Weg geben, zeigen Ihnen nicht zuletzt, wie Sie Ihre Organisation gezielt weiterentwickeln können.

Die nachfolgende Tabelle hält fest, wie die CAS-Studiengänge ausgerichtet sind.

Fachkurse	Geschlossene CAS-Studiengänge		
	CAS Führungskompetenzen und Instrumente		
	CAS Gesundheitsökonomie und Public Health		
	CAS Qualität im Gesundheitswesen für die patientennahe Arbeitspraxis		
	Modulare CAS-Studiengänge		
	CAS Changeprozesse facilitativ begleiten	CAS Führung und Management für Kader im Gesundheitswesen	CAS Führungsrollen und Organisation
Veränderungsmotiviert und innovativ gestalten			Pflicht
Systemisches Coaching im Führungsalltag			Pflicht
Achtsamkeitsbasierte Organisationsentwicklung			Wahlpflicht
Führen und geführt werden – erlebt und gelebt			Wahlpflicht
Mindful Leadership			Wahlpflicht
Public Management & Development: Businessplan – wirksam und ganzheitlich			Wahlpflicht
Public Management & Development: Strategisch gut positioniert			Wahlpflicht
Projekt implementieren	Wahlpflicht	Wahlpflicht	Wahlpflicht
Entscheidungsfindung in komplexen Situationen		Pflicht	Wahlpflicht
Wertebasierte Unternehmensführung im Gesundheits- und Sozialwesen		Pflicht	Wahlpflicht
Prozessgestaltung mit Design Thinking	Wahlpflicht	Wahlpflicht	Wahlpflicht
Facilitation – Veränderungen (mit)gestalten	Pflicht		Wahlpflicht
Wertebasierte und nachhaltige Projektbegleitung	Pflicht		Wahlpflicht
Kurs Führung und Management für Ärzt*innen von H+ Bildung <sup>1</sup>		Pflicht	

<sup>1</sup> Kurs für Ärzt\*innen, die über H+ Bildung, Verband der öffentlichen und privaten Schweizer Spitäler, Kliniken und Pflegeinstitutionen, an die BFH kommen.

# Master of Advanced Studies (MAS)

## 6 MAS Integrative Führung im Gesundheits- und Sozialwesen

Einen integrativen Führungsansatz leben heisst, Sie führen durch Vertrauen und Orientierung. Mit diesem Ziel schärfen Sie Ihr Bewusstsein für die Möglichkeiten und die Grenzen Ihrer Führungsrolle und sind achtsam gegenüber mentalen, emotionalen und körperlichen Dispositionen bei sich selbst und bei den Mitarbeitenden, ohne dabei den betrieblichen und strategischen Rahmen aus den Augen zu verlieren.

Studiendauer 4 bis 6 Jahre

MAS Integrative Führung im Gesundheits- und Sozialwesen (60 ECTS-Credits)	
<b>Pflichtmodule</b> (je 12, total 24 ECTS-Credits)	<b>Wahlpflichtmodule</b> (Total 24 ECTS-Credits)
<b>Pflichtmodul 1</b> CAS Führungskompetenzen und Instrumente oder CAS Führung und Management für Kader im Gesundheits- und Sozialwesen (gemeinsames Angebot mit H+ Bildung)	Zur Auswahl stehen verschiedene CAS und Fachkurse. Das Angebot wird laufend erweitert. Welche Angebote Ihnen hier angerechnet werden, entnehmen Sie bitte der Website.
<b>Pflichtmodul 2</b> CAS Führungsrollen und Organisation Dieser CAS ist modular aufgebaut (Details siehe S. 4).	
<b>Masterarbeit-Modul</b> (12 ECTS-Credits)	



# Certificate of Advanced Studies (CAS)

---

## CAS Changeprozesse facilitativ begleiten

Als Führungsperson begleiten Sie Teams, Abteilungen und manchmal sogar ganze Organisationen durch Veränderungsprozesse. Hierfür nutzen Sie Werte wie Partizipation, Vertrauen in und Beziehung zu den involvierten Menschen. Im CAS lernen Sie Theorien und Modelle, um Veränderungsprozesse zu analysieren, zu verstehen und daraus den jeweils nötigen weiteren Prozessschritt zu ermöglichen. Sie lernen mit Stolpersteinen, Widerständen und Unvorhergesehenem prozessfördernd umzugehen.

21 Studientage

---

## CAS Führung und Management für Kinder im Gesundheits- und Sozialwesen

Führungspersonen im Gesundheitswesen sind mit Fachkräftemangel, Fluktuation und veränderten Arbeitsbedingungen konfrontiert. Gute Führungskompetenzen sind gefragt, Change-Management-Kompetenzen sind unabdingbar. In diesem CAS erarbeiten Sie sich das grundlegende Fachwissen.

19 Studientage

---

## CAS Führungskompetenzen und Instrumente

Ein Team führen, Ergebnisverantwortung für hochwertige Dienstleistungen tragen, sich selbst und andere managen, Projekte steuern und voranbringen – und das alles aus der typischen «Sandwichposition» des mittleren Managements heraus. Der Erfolg beruht auf der Kombination von Fachwissen, Methodenkompetenzen sowie ausgewiesenen Selbst- und Sozialkompetenzen. Der CAS-Studiengang vermittelt Ihnen das Rüstzeug, um Ihr Führungspotenzial zu stärken und das Gelernte in der Praxis anzuwenden.

19 Studientage

---

## CAS Führungsrollen und Organisation

Der CAS thematisiert, wie zentral die Beziehungsgestaltung und das Vertrauen als Führungsprinzip sind, um die betrieblichen Ziele zu erreichen: Sie schärfen Ihr Bewusstsein für die Möglichkeiten und die Grenzen Ihrer Führungsrolle und lernen, die eigene Rolle in der Organisation zu verorten. Sie setzen sich mit Coachingmethoden in der Führung auseinander und lernen, eine systemische Herangehensweise in Ihren Führungsalltag zu integrieren.

18 Studientage

---

## CAS Gesundheitsökonomie und Public Health

Das schweizerische Gesundheitssystem ist eines der besten, aber auch der teuersten der Welt (93 Mrd. CHF/Jahr). Es beschäftigt rund 500 000 Personen. In diesem CAS verbessern Sie Ihr Verständnis für die komplexen Zusammenhänge des Gesundheitssystems sowie für das Spannungsfeld zwischen qualitativ guter medizinischer Versorgung und ökonomischen Rahmenbedingungen.

14 Studientage

---

## CAS Qualität im Gesundheitswesen für die patientennahe Arbeitspraxis

Haben Sie im Bereich Qualitätssicherung und Qualitätsentwicklung einen Auftrag, der nahe an Patient\*innen bzw. Klient\*innen ist? Möchten Sie Projekte zur Qualitätsverbesserung unter Einbezug Betroffener und Angehöriger umsetzen? In diesem CAS-Studiengang werden Sie auf die Rolle als Schlüsselperson für Qualität im Gesundheits- oder Sozialwesen vorbereitet.

21 Studientage



# Veränderungsprozesse

## mit Kopf, Herz und Hand gewinnbringend gestalten

Manuela Gollwitzer stand mitten in einer Reorganisation, als sie sich für den CAS Changeprozesse facilitativ begleiten entschied. Im Interview gibt sie Einblick in ihren Führungsalltag und erklärt, wie sich das Erlernete positiv auf ihren Führungsstil und die tägliche Zusammenarbeit auswirkt.

**Manuela, was hat dich dazu bewogen, den CAS Changeprozesse facilitativ begleiten zu wählen?**

Vor der Übernahme der Leitung Pflege & Betreuung in unserer Langzeitpflegeinstitution wollte ich mich im Bereich Führung weiterbilden. Ich brachte bereits viel praktische Führungserfahrung mit, doch es war mir wichtig, auf theoretischer Ebene zusätzliche Führungskompetenzen zu erwerben.

**Welche Aspekte des Themas interessieren dich besonders und warum?**

Ich muss sagen, dass ich beim Lesen der ganzen Begriffe in der Ausschreibung des CAS Changeprozesse facilitativ begleiten keine Ahnung hatte, auf was ich mich

einlasse. Interessant war, dass das Timing passte, denn in unserer Institution sorgten eine Umstrukturierung mit einem neuen Geschäftsführer, die Umgestaltung des gesamten Führungsstabs und finanzielle Herausforderungen für Unruhe und Unsicherheit. Zugegeben, das war in Kombination mit der Weiterbildung auch sehr anstrengend für mich und ich überlegte mir mehrmals, ob ich die Leitungsposition überhaupt annehmen soll oder doch lieber Stellvertreterin bleiben möchte. Aus heutiger Sicht war es die richtige Entscheidung, diesen Schritt zu wagen. Es hat mir geholfen, einen Blick auf meine Ressourcen zu werfen und sie effizient einzusetzen.

**Erinnerst du dich an ein besonderes Aha-Erlebnis?**

Ich habe gelernt, nicht alles selbst erledigen zu wollen, bei Bedarf langsam zu denken oder ein Thema stehen zu lassen, weil ich ein super Team habe, in dem alle mitdenken und mit so viel Freude dabei sind. Diese konstruktive Mitarbeit des Teams kann ich insbesondere durch meine Haltungsänderung und die richtigen Tools für Teamsitzungen umsetzen, wie z. B. Check-in, Check-out, Ressourcendusche, Arbeit mit Flipcharts, Ideenbörse oder via Interviews, in denen ich die betroffenen Personen involviere.

**Mit welchen Führungsfragen bist du im Arbeitsalltag konfrontiert?**

Die Führung von 90 Mitarbeitenden in der Pflege, die Rekrutierung neuer Mitarbeitender, Führen von Förderungsgesprächen, Ansprechperson für Mitarbeitende, Bewohner\*innen und deren Angehörige sein, Projekte in Zusammenarbeit mit der Betreuung besser gestalten sowie Prozesse der interdisziplinären Zusammenarbeit mit Küche und Hotellerie, Wäscherei, Technik und Administration begleiten. Aktuell ist auch unser Changeprozess noch immer am Laufen.

### Zur Person: Manuela Gollwitzer

Manuela Gollwitzer hat als Erstausbildung ein Fachschulstudium als Krankenschwester in Deutschland absolviert und sich zur Pflegedienstleiterin weitergebildet. Nach 7 Jahren zog sie nach Griechenland und baute dort ein deutschsprachiges Alten- und Pflegeheim auf. 2014 kam sie in die Schweiz und arbeitete zuerst als Wohngruppenverantwortliche, dann als Leiterin von drei Abteilungen, danach als stellvertretende Pflegedienstleiterin und seit dem 1. März 2024 ist sie Leiterin Pflege & Betreuung und Mitglied der Geschäftsleitung im Alters- und Pflegeheim Frenkenbündten Liestal mit 150 Bewohner\*innen.



Mehr Informationen zum  
CAS Changeprozesse facilitativ  
begleiten





**Manuela Gollwitzer, Leiterin Pflege & Betreuung und Mitglied der Geschäftsleitung im Alters- und Pflegeheim Frenkenbündten, Liestal**

**Welche Lerngewinne kannst du aus dieser Weiterbildung für deine tägliche Arbeit ziehen?**

Ich habe bei mir im Büro ein Plakat mit der Theorie U aufgehängt. So frage ich mich immer wieder «Wo bin ich denn jetzt?». Vielleicht muss ich dann nochmals einen Schritt zurückgehen, wenn das Pflänzchen noch nicht zu spriessen beginnt. Ich habe gelernt, dass trotz eines vorgegebenen Zeitstrahls für die Projekte ein Innehalten und Reflektieren manchmal sinnvoll ist, um Resultate zu erzielen, die von allen getragen werden.

Der BFH ist es wichtig, besonders praxisnahe Weiterbildungen anzubieten. Wie wurde im Kurs praktisch geübt? Der Austausch mit den anderen Teilnehmenden hat aufgezeigt, dass man sich gerade auf Führungsebene oft allein fühlt, doch eigentlich sitzen wir damit alle im gleichen Boot. Entsprechend spannend war die praxisbezogene Perspektive der Mitstudierenden und auch der Dozierenden, die viele Beispiele eingebracht haben. Die erlernten Baukastenmethoden in der Praxis mit Mut und Freude einzusetzen, bringt mir viel Erfüllung im Job.

**Wem würdest du diesen Kurs (besonders) weiterempfehlen und warum?**

Allen, die im Management arbeiten wollen und mit Führungsaufgaben konfrontiert sind. Und das nicht nur im Gesundheitswesen. Gerade im mittleren Management wird Führungspersonen so viel abverlangt, dass man von diesem CAS nur profitieren kann und erfährt, wie es auch anders geht. Ich werde die Leitungspersonen in meinem Verantwortungsbereich in den CAS oder in einzelne Fachkurse schicken, weil ich überzeugt bin, dass sich so eine positive Änderung des Führungsstils herbeiführen lässt.

Interview:  
Isabelle Stupnicki

---

**«Ich lernte, auch mal nicht alles selbst erledigen zu wollen, bei Bedarf langsam zu denken oder ein Thema stehen zu lassen, weil ich ein super Team habe, in dem alle mitdenken und mit so viel Freude dabei sind.»**

---

---

### Entscheidungsfindung in komplexen Situationen

Führungspersonen im Gesundheits- und Sozialwesen treffen täglich Entscheidungen in komplexen Situationen. Ihre Entscheidungen nehmen Einfluss auf Menschen und sollen nachhaltig sein. In diesem Fachkurs lernen Sie, bei Entscheidungsprozessen systematisch vorzugehen und dabei involvierte Menschen und Ihre Intuition bewusst einzubeziehen.

7 Kurstage

---

### Fallsupervision und kollegiale Beratung

Sie bearbeiten Fallsituationen aus Ihrem eigenen Berufsfeld systemisch, reflexiv und ergebnisoffen. Durch integrative Techniken wie Perspektivwechsel, Metabeobachtung, Körpereinbezug und System-/Feldeinbezug wird Ihnen ein erweiterter Blick auf die Situation möglich. In einer wohlwollenden Unterrichts-atmosphäre wird eine Reflexion des Denkens, der Emotionen und der inneren Haltung ermöglicht. Sie erlernen verschiedene Modelle und Techniken der kollegialen Beratung für den Gebrauch in Präsenz- oder Onlineveranstaltungen. Sie werden in Kleingruppen Methoden der kollegialen Beratung üben und anwenden mit dem Ziel, in Ihrem Berufsumfeld selbstbewusst kollegiale Beratungssitzungen einzufordern, anzubieten und zu leiten.

7 Kurstage

---

### Leadership bei Aggression und Gewalt

Dieser Fachkurs richtet sich an Führungspersonen aus dem Gesundheitswesen, die ihre Leadership-Kompetenzen im Umgang mit Aggression und Gewalt in ihrem Verantwortungsbereich stärken möchten. Sie analysieren Ihren Tätigkeitsbereich und beschäftigen sich mit der Umsetzung von positivem Leadership bei Aggression und Gewalt. Sie vertiefen Ihr Wissen zu verschiedenen Kontextfaktoren, «Safewards», besonderen Patientengruppen und rechtlichen Grundlagen. Weiter üben Sie, in schwierigen Situationen kompetent zu kommunizieren, diskutieren Ihre praktischen Fragen mit Expert\*innen und profitieren von deren Know-how.

8 Kurstage

---

### Facilitation – Veränderungen (mit)gestalten

Die Wahrnehmung bevorstehender Veränderungen kann Ängste auslösen, zugleich sind diese wesentlich für menschliche Lebens- und Entwicklungsprozesse. Sie lernen als fach- oder führungsverantwortliche Person, Veränderungsprozesse in Teams und Abteilungen zu begleiten. Dabei (er)kennen Sie die richtigen Ansätze und Vorgehensweisen und können sie prozessfördernd anwenden.

8 Kurstage

---

### Führen und geführt werden – erlebt und gelebt

Erfahren Sie mit unserer erlebnisorientierten Methode mehr Sicherheit in Ihren persönlichen Führungsqualitäten. Sie erleben durch die Arbeit mit Pferden und Musik emotional, kulturell und haptisch das Führen und Geführtwerden. Die Unterschiede zwischen Führung, Steuerung und Leitung werden in diesem Kurs für ein nachhaltiges Lernen erlebbar gemacht.

6 Kurstage

---

### Projekt implementieren

Im interdisziplinär angelegten Fachkurs Projekt implementieren lernen Sie, die Freude an der Projektarbeit (neu) zu entdecken. Sie durchdenken Ihre Projekte aus der Perspektive der Kund\*innen und erleben durch Beziehungsarbeit und innovative Methoden mehr Freude an der Projektumsetzung.

6 Kurstage

---

## Prozessgestaltung mit Design Thinking

Dieser Fachkurs führt Sie in den Design-Thinking-Ansatz ein. Sie werden im interprofessionellen (Studien-)Team begleitet und entwickeln Ideen und Konzepte, um Projekte, Probleme und Prozesse in Ihrer eigenen Organisation zu gestalten. Mittels Design-Thinking-Methoden – das heisst Spielen, kreativ sein, über den Tellerrand hinausdenken – werden neue Denkweisen und Problemlösungsstrategien ermöglicht, die mit rein kognitiven Methoden schwer zugänglich sind.

7 Kurstage

---

## Wertebasierte und nachhaltige Projektbegleitung

Sie befassen sich mit Veränderungsprozessen in Gesundheits- und Sozialorganisationen, die durch das Implementieren von Projekten entstehen. Sie lernen, wie Sie das vorhandene Wissen der Organisation nutzen und die Menschen und deren Prozesse miteinbeziehen können.

7 Kurstage

---

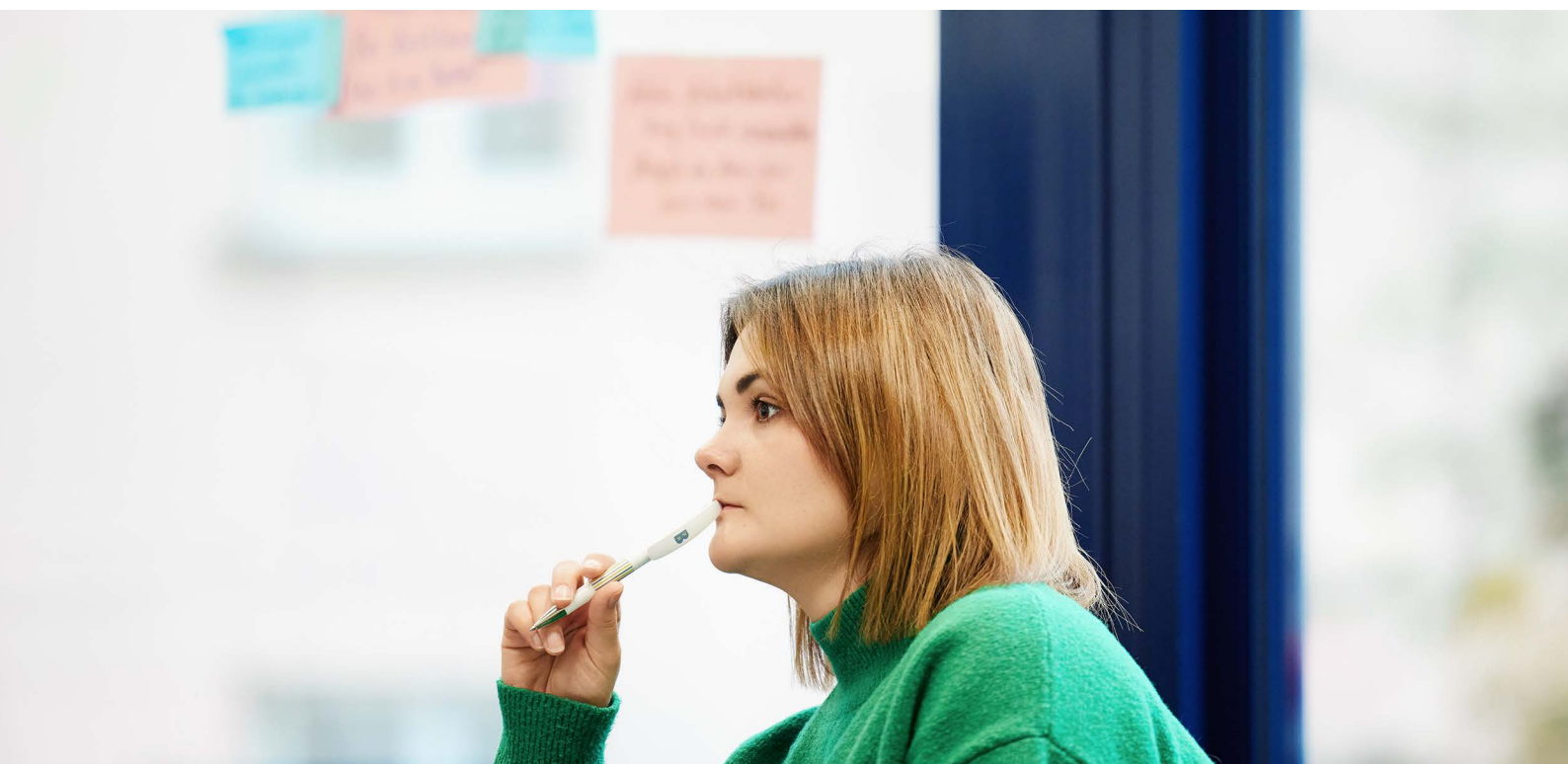
## Wertebasierte Unternehmensführung im Gesundheits- und Sozialwesen

Lernen Sie die Grundlagen der Unternehmensführung, Personalführung, der betrieblichen Kommunikation und der Finanz- und Budgetplanung. Dabei legen wir einen besonderen Wert auf die Umsetzung des Skill- und Grademix im Gesundheits- und Sozialwesen. Sie werden sich Ihrer eigenen Werthaltungen zu Führung und Organisation gegenwärtig und lernen, Ihre Entscheidungen bewusst aus Ihrer Werthaltung heraus zu treffen.

7 Kurstage



Alle Informationen unter  
[bfh.ch/management-gesundheit-sozialwesen](https://bfh.ch/management-gesundheit-sozialwesen)



# Kurse

12

---

### Achtsamkeit im Arbeitsalltag

Lernen Sie eine achtsame Haltung einzunehmen, um die Interaktion mit Mitarbeitenden, Vorgesetzten und Menschen in Ihrem Arbeitsumfeld freudiger und nachhaltiger zu gestalten.

3 Kurstage

---

### Betroffeneneinbezug zur Verbesserung der Versorgungsqualität

Lernen Sie, Betroffene in die Konzept- und Projektentwicklung einzubinden, um die Nutzerfreundlichkeit zu erhöhen und die Nachhaltigkeit zu sichern.

3 Kurstage

---

### Kommunikation in interprofessionellen und/oder herausfordernden Situationen

Lernen Sie mit Hilfe von Kommunikationstrainer\*innen in herausfordernden Situationen zu kommunizieren und im interprofessionellen Setting ihre Rolle einzunehmen.

3 Kurstage

---

### Massnahmen der Qualitätsverbesserung

Lernen Sie Ansätze der Qualitätssicherung und der Qualitätsentwicklung kennen sowie deren Umsetzung zu initiieren und zu evaluieren.

3 Kurstage

---

### Patientensicherheit, Beurteilung von Risiken und entsprechende, (präventive) Massnahmen

Lernen Sie Grundlegendes zur Patientensicherheit, um kritische Zwischenfälle zu erkennen und deren Erfassung vorzunehmen.

3 Kurstage

---

### Projekte designorientiert vorantreiben

Erhalten Sie Einblick in die kreative Projektentwicklung mit Methoden aus dem Design Thinking und Reflexion der Projektidee vor dem organisationalen Hintergrund.

4 Kurstage

---

### Qualitätsarbeit ausweisen und Qualitätsentwicklung umsetzen

Lernen Sie, Qualität in ein umfassendes Qualitätsverständnis einzuordnen und die systemischen Zusammenhänge verschiedener organisationaler Faktoren und Qualität zu erkennen.

3 Kurstage


#### CAS Qualität im Gesundheitswesen für die patientennahe Arbeitspraxis

Wenn Sie alle sieben Kurse besuchen, können Sie den CAS Qualität im Gesundheitswesen für die patientennahe Arbeitspraxis erlangen. Die Kurse können einzeln gebucht und in beliebiger Reihenfolge besucht werden.



Alle Informationen unter:  
[bfh.ch/management-gesundheit-sozialwesen](https://bfh.ch/management-gesundheit-sozialwesen)





«Ich konnte mich dank des CAS Führungs-  
kompetenzen und Instrumente fachlich  
und persönlich weiterentwickeln und habe  
heute noch mehr Sicherheit und Freude  
in meinen Führungsaufgaben.»

Linda Börner, stellvertretende Leiterin und Beraterin bei Lantana





# Weitere Informationen

## Kontakt Studienorganisation

Lorraine Krebs  
lorraine.krebs@bfh.ch  
Telefon +41 31 848 36 56

Daniela Wyss  
daniela.wyss@bfh.ch  
Telefon +41 31 848 45 21

## Anmeldung

Ein Anmeldeformular und weitere Informationen finden Sie beim entsprechenden Angebot unter [bfh.ch/management-gesundheit-sozialwesen](https://bfh.ch/management-gesundheit-sozialwesen)

## Zulassung

### CAS

Für die Zulassung zu unseren CAS-Studiengängen werden ein Hochschulabschluss (FH, Uni, ETH, PH), ein Weiterbildungszertifikat einer eidgenössisch anerkannten Hochschule oder ein eidgenössisch anerkannter Abschluss einer Höheren Fachschule (HF), mindestens zwei Jahre Berufserfahrung sowie Management-/Führungspraxis oder die Vorbereitung auf eine Rolle im Management und Führungsbereich während des Studiums vorausgesetzt.

### MAS

Für die Zulassung zu unserem MAS-Studiengang sind ein Hochschulabschluss (FH, Uni, ETH, PH) sowie Management-/Führungspraxis während des Studiums Voraussetzung.

Personen ohne einen der erwähnten Abschlüsse bieten wir ein «sur dossier»-Verfahren an. Erlangen auch Sie den Zugang zu unseren CAS- oder MAS-Studiengängen, indem Fachpersonen der Sozialen Arbeit den Kurs «Einführung ins wissenschaftliche Arbeiten am Departement Soziale Arbeit» besuchen. Gesundheitsfachpersonen empfehlen wir den Fachkurs «Wissenschaftliches Arbeiten, reflektierte Praxis – am Departement Gesundheit», damit sie für eine Bildungskarriere anschlussfähig bleiben.

## Fachkurse

Für die Zulassung zu unseren Fachkursen werden ein Hochschulabschluss (FH, Uni, ETH, PH), ein Weiterbildungszertifikat einer eidgenössisch anerkannten Hochschule oder ein eidgenössisch anerkannter Abschluss einer Höheren Fachschule (HF) vorausgesetzt. Die Teilnehmenden erhalten eine Kursbestätigung.

### Rechtlicher Hinweis:

Die vorliegende Broschüre dient der allgemeinen Orientierung. Im Zweifelsfall ist der Wortlaut der gesetzlichen Bestimmungen und Reglemente massgebend. Überdies bleiben Änderungen vorbehalten.

**Berner Fachhochschule**

Departement Gesundheit  
Weiterbildung  
Schwarztorstrasse 48  
3007 Bern

[weiterbildung.gesundheit@bfh.ch](mailto:weiterbildung.gesundheit@bfh.ch)  
[bfh.ch/gesundheits/weiterbildung](http://bfh.ch/gesundheits/weiterbildung)

**Berner Fachhochschule**

Departement Soziale Arbeit  
Weiterbildung  
Schwarztorstrasse 48  
3007 Bern

[weiterbildung.soziale-arbeit@bfh.ch](mailto:weiterbildung.soziale-arbeit@bfh.ch)  
[bfh.ch/soziale-arbeit/weiterbildung](http://bfh.ch/soziale-arbeit/weiterbildung)