



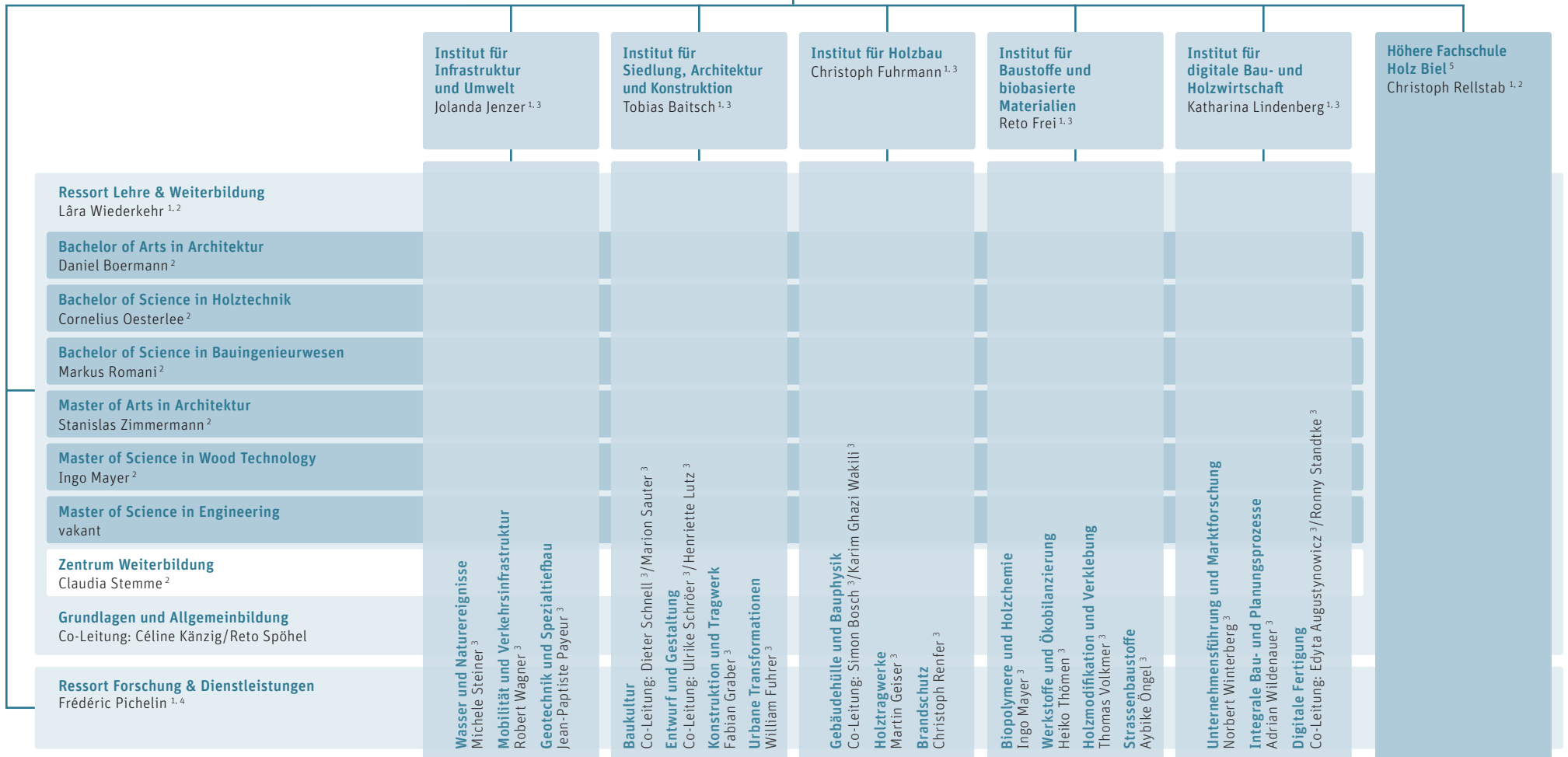
Berner Fachhochschule BFH

Departement Architektur, Holz und Bau BFH-AHB  
Peter Staub

**Stab**  
– Hochschul- & Qualitätsentwicklung:– Verwaltung: Sabine Zulauf  
Adriana Abbiasini – Direktionsassistent: Sandra Steiner  
– Kommunikation: Beatrice Saurer – Global Engagement: Markus Schär  
– Controlling: Günther David Frison – Prüfstelle: Urs Uehlinger

# Organigramm BFH-AHB

1. August 2024



<sup>1</sup> Mitglied Departementsleitung, ebenfalls Mitglied: Vertreter\*in Dozierende und Vertreter\*in MAD, sowie ohne Stimmrecht Vertreter\*in Hochschul- & Qualitätsentwicklung

<sup>2</sup> Mitglied Ressortleitung Lehre & WB

<sup>3</sup> Mitglied Institutsleitung

<sup>4</sup> Betrieb akkreditiertes Labor nach ISO 17025

<sup>5</sup> Die Höhere Fachschule Holz Biel ist eine kantonale höhere Fachschule und organisatorisch der BFH-AHB angegliedert