



Berner Fachhochschule  
Haute école spécialisée bernoise

Höhere Fachschule Holz Biel  
Ecole supérieure Bois Bienne



réseau  
Kontakt

## Unternehmenstag Holz Biel Journée des entreprises Bois Bienne

Mittwoch, 18. April 2018  
Mercredi 18 avril 2018

Trägerin  
Avec le soutien de

Stiftung der Schweizer Wirtschaft  
zur Förderung der Weiterbildung  
in der Holztechnik  
Fondation de l'économie suisse en  
faveur de la formation continue en  
technique du bois

Hauptsponsoren  
Sponsors principaux

**holzjob.eu**  
Jobb. für Holzunternehmen

 Pirmin Jung Ingenieure



## Editorial

Sehr geehrte Unternehmer, liebe Studierende und Mitarbeitende

Herzlich willkommen am Unternehmenstag Holz Biel! Die jährlich stattfindende Veranstaltung wird von der Stiftung der Schweizer Wirtschaft zur Förderung der Weiterbildung in der Holztechnik und dem Fachbereich Holz der Berner Fachhochschule getragen. Neben dem spannenden Programm wartet auch eine #WOODVETIA-Ausstellung auf Sie!

Unser Key Speaker, Dr. Joël Luc Cachelin, Buchautor und Geschäftsführer der «Wissensfabrik» setzt sich in seinem Vortrag mit dem grössten Strukturwandel in der Geschichte der Menschheit auseinander. Die Arbeitswelt der Zukunft ist geprägt von Vernetzung, Transparenz und Selbstorganisation. Veränderung wird zum Dauerzustand. Doch welche Herausforderungen bringt dies für Individuum und Unternehmen mit sich? Und wie machen wir uns alle bereit für die Zukunft?

Mit dem AWARD BILDUNG HOLZ 2018 zeichnet die Stiftung Kaderschulung Holztechnik erstmals ein Schweizer Unternehmen in der Holzwirtschaft mit herausragenden Engagement in der Aus- und Weiterbildung aus. Der Name der Gewinner-Firma wird erst anlässlich der Preisverleihung am Unternehmenstag bekannt gegeben.

Der Tag wird wie gewohnt mit einem Networking-Apéro abgerundet, welcher für einen Austausch einen idealen Rahmen bietet.

Wir freuen uns auf Sie!

Thomas Ladrach  
Projektverantwortlicher Unternehmenstag Holz Biel  
Responsable de projet Journée des entreprises

Chers entrepreneurs, chères étudiantes et chers étudiants,  
chères collaboratrices et chers collaborateurs,

Bienvenue à la Journée des entreprises Bois Bienne ! Cette manifestation annuelle est organisée par la Fondation de l'économie suisse en faveur de la formation continue en technique du bois et par le domaine Bois de la Haute école spécialisée bernoise. En plus du programme captivant, une exposition #WOODVETIA vous attend ! Le principal intervenant est M. Joël Luc Cachelin, auteur et directeur de la « Wissensfabrik » : Der grösste Strukturwandel in der Geschichte der Menschheit (Exposé en allemand).

Avec l'AWARD FORMATION BOIS 2018, la Fondation de l'économie suisse en faveur de la formation continue en technique du bois honore pour la première fois une entreprise suisse de l'industrie du bois, dont l'engagement est exceptionnel dans l'éducation et la formation. Le nom de la société gagnante sera annoncé à l'occasion de la cérémonie de remise des prix.

La journée se terminera par un apéritif qui vous permettra d'élargir votre réseau professionnel grâce à la présence d'autres entreprises et de chercheurs de la Haute école spécialisée bernoise.

Nous nous réjouissons de vous accueillir !

Christoph Rellstab  
Stv. Leiter Fachbereich Holz  
Responsable adjoint du domaine Bois



## Programm

Zeit	Programm			
08.00	<b>Standaufbau</b>			
10.00	<b>Begrüssung und Einführung</b> (AO.01 Auditorium) Christoph Rellstab, Leiter a. i. Fachbereich Holz Gregor Haab, Stiftung der Schweizer Wirtschaft zur Förderung der Weiterbildung in der Holztechnik			
10.15	<b>Vortrag Key Speaker</b> (AO.01 Auditorium) «Der grösste Strukturwandel in der Geschichte der Menschheit» Dr. Joël Luc Cachelin, Buchautor und Geschäftsführer der «Wissensfabrik»			
11.00	<b>«(m)eine Minute» I</b> (AO.01 Auditorium) 60-Sekunden-Kreativ-Auftritt der Unternehmungen			
11.30	<b>Marktplatz</b> (Geb. A) mit Infoständen der verschiedenen Unternehmen	<b>Kurzvorträge</b> (1. OG) der verschiedenen Unternehmen in parallelen Veranstaltungen	<b>Stehlunch</b> (Foyer) offeriert von unseren Hauptsponsoren holzjob.eu und Pirmin Jung Ingenieure AG	<b>Karriere-Ecke</b> (2. OG) Bewerbungsfoto Lebenslauf-Check Vorstellungsgespräch- Training Entscheidungs- begleitung
13.00		<b>Kurzvorträge</b> (1. OG) der verschiedenen Unternehmen in parallelen Veranstaltungen		
13.30		<b>«(m)eine Minute» II</b> (AO.01 Auditorium) 60-Sekunden-Kreativ-Auftritt der Unternehmungen		
13.45		<b>Kaffee und Kuchen</b> (Foyer) offeriert von unseren Co-Sponsoren		
14.30		<b>Kurzvorträge</b> (1. OG) der verschiedenen Unternehmen in parallelen Veranstaltungen		
15.30	<b>Preisverleihung AWARD BILDUNG HOLZ 2018</b> (AO.01 Auditorium) Gregor Haab, Stiftung der Schweizer Wirtschaft zur Förderung der Weiterbildung in der Holztechnik			
15.45	<b>Aperitif (Bowle)</b> (Foyer) offeriert von unseren Co-Sponsoren			
16.30	<b>Abräumen der Stände</b> Schluss der Veranstaltung			



## Programme

Temps	Programme			
08.00	<b>Montage des stands</b>			
10.00	<b>Accueil et introduction</b> (AO.01 Auditorium) Christoph Rellstab, responsable a. i. du domaine bois Gregor Haab, Fondation de l'économie suisse en faveur de la formation continue en technique du bois			
10.15	<b>Exposé principal</b> en langue allemande (AO.01 Auditorium) «Der grösste Strukturwandel in der Geschichte der Menschheit» Dr Joël Luc Cachelin, auteur et directeur de la «Wissensfabrik»			
11.00	<b>« ma minute » I</b> (AO.01 Auditorium) Présentation créative des entreprises en 60 secondes			
11.30	<b>Place du marché</b> (bâtiment A) avec stands des entreprises	<b>Exposés</b> (1 <sup>er</sup> étage) des entreprises en plusieurs lieux parallèles	<b>Collation</b> (Foyer) offerte par nos sponsors principaux holzjob.eu et Pirmin Jung Ingenieure AG	<b>Espace carrière</b> (2 <sup>ème</sup> étage) photo de postulation corrections de CV entretien de présentation accompagnement dans vos projets professionnels
13.00		<b>Exposés</b> (1 <sup>er</sup> étage) des entreprises en plusieurs lieux parallèles		
13.30		<b>« ma minute » II</b> (AO.01 Auditorium) Présentation créative des entreprises en 60 secondes		
13.45		<b>Café et gâteaux</b> (Foyer) offert par nos co-sponsors		
14.30		<b>Exposés</b> (1 <sup>er</sup> étage) des entreprises en plusieurs lieux parallèles		
15.30	<b>Remise du prix AWARD FORMATION BOIS 2018</b> (AO.01 Auditorium) Gregor Haab, Fondation de l'économie suisse en faveur de la formation continue en technique du bois			
15.45	<b>Apéritif (Bowle)</b> (Foyer) offert par nos co-sponsors			
16.30	<b>Démontage des stands</b> Fin de la manifestation			



# Zeitplan «(m)eine Minute» Programme «ma minute»

Zeit Temps	«(m)eine Minute» Teil I «ma minute» partie I
11.00	
60''	Pirmin Jung Ingenieure AG
24''	
60''	merz kley partner AG
24''	
60''	Holzcreation Schmid AG
24''	
60''	Renggli AG
24''	
60''	BORM-INFORMATIK AG
24''	
60''	Hawa Sliding Solutions AG
24''	
60''	Framo SA
24''	
60''	Obrist interior AG
24''	
60''	Josef Kolb AG
24''	
60''	MAB Möbelfabrik Betschart AG
24''	
60''	Forschung + Entwicklung der AHB
11.15	

Zeit Temps	«(m)eine Minute» Teil II «ma minute» partie II
13.30	
60''	holzprojekt gmbh
24''	
60''	Design-to-Production
24''	
60''	AG für Holzbauplanung
24''	
60''	Stuber & Cie
24''	
60''	Killer Interior AG
24''	
60''	Künzli Holz AG
24''	
60''	VSSM
24''	
60''	Blumer-Lehmann AG
24''	
60''	Erich Keller AG
24''	
60''	Kuratle Group
13.45	



# Kurzvorträge Bref exposés

	Raum A1.03 Salle A1.03 <b>A</b>	Raum A1.05 Salle A1.05 <b>B</b>	Raum A1.07 Salle A1.07 <b>C</b>	Raum A1.09 Salle A1.09 <b>D</b>
11:30	Moderation Bernhard Letsch Frank Türen AG	Moderation Thomas Gurtner Pirmin Jung Ingenieure AG	Moderation Urs Stalder Ganter SUISSE AG	Moderation Gerhard Meyer Forschung + Entwicklung der AHB (Assistent/Master)
11:40				
11:45	Alpnach Norm-Schränkelemente AG Alpnach Küchen AG	Holzbaubüro Reusser GmbH	Renggli AG	Triviso AG
11:55				
12:00	Häubi AG	merz kley partner AG	Brüninghoff GmbH & Co. KG	BORM-INFORMATIK AG
12:10				

	Raum A1.03 Salle A1.03 <b>A</b>	Raum A1.05 Salle A1.05 <b>B</b>	Raum A1.07 Salle A1.07 <b>C</b>	Raum A1.09 Salle A1.09 <b>D</b>
13:00	Moderation Bernhard Letsch Framo SA	Moderation Thomas Gurtner Lauber Ingenieure AG	Moderation Urs Stalder Nüssli (Schweiz) AG	Moderation Gerhard Meyer CAD+T Schweiz GmbH
13:10				
13:15	OBRIST interior AG	Josef Kolb AG	Leimholz Haag AG	Hawa Sliding Solutions AG
13:25				

	Raum A1.03 Salle A1.03 <b>A</b>	Raum A1.05 Salle A1.05 <b>B</b>	Raum A1.07 Salle A1.07 <b>C</b>	Raum A1.09 Salle A1.09 <b>D</b>
14:30	Moderation Andrea Grasser Killer Interior AG	Moderation Martin Wiederkehr Timbatec Holzbauingenieure AG	Moderation Roman Hausammann Blumer-Lehmann AG	Moderation Christiane Rehm SCHULER Consulting GmbH Strüby Konzept AG
14:40				
14:45	Erich Keller AG	Gartenmann Engineering AG	SCHWAB SYSTEM	Bauwerk Parkett AG
14:55				
15:00	Deutsche Werkstätten Hellerau	AG für Holzbauplanung	Güdel AG	Bcomp
15:10				
15:15	Veriset AG	IHT Rafz Ingenieurholzbau	Kühni AG	Kuratle Group
15:25				

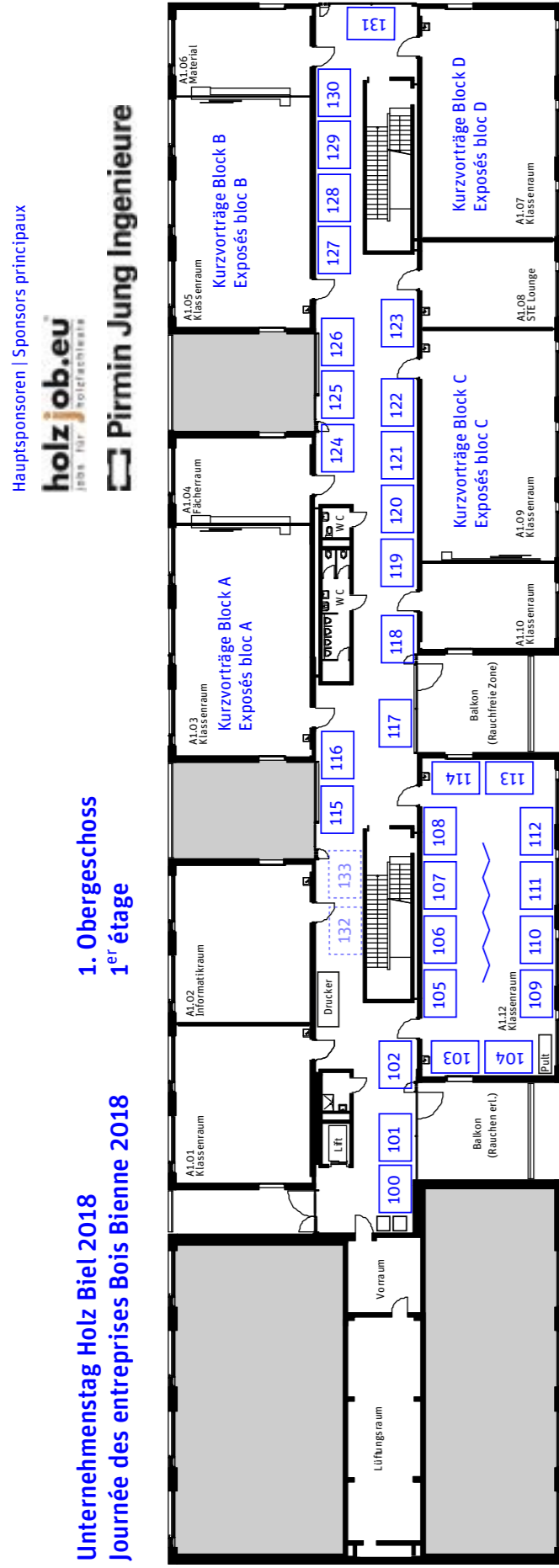




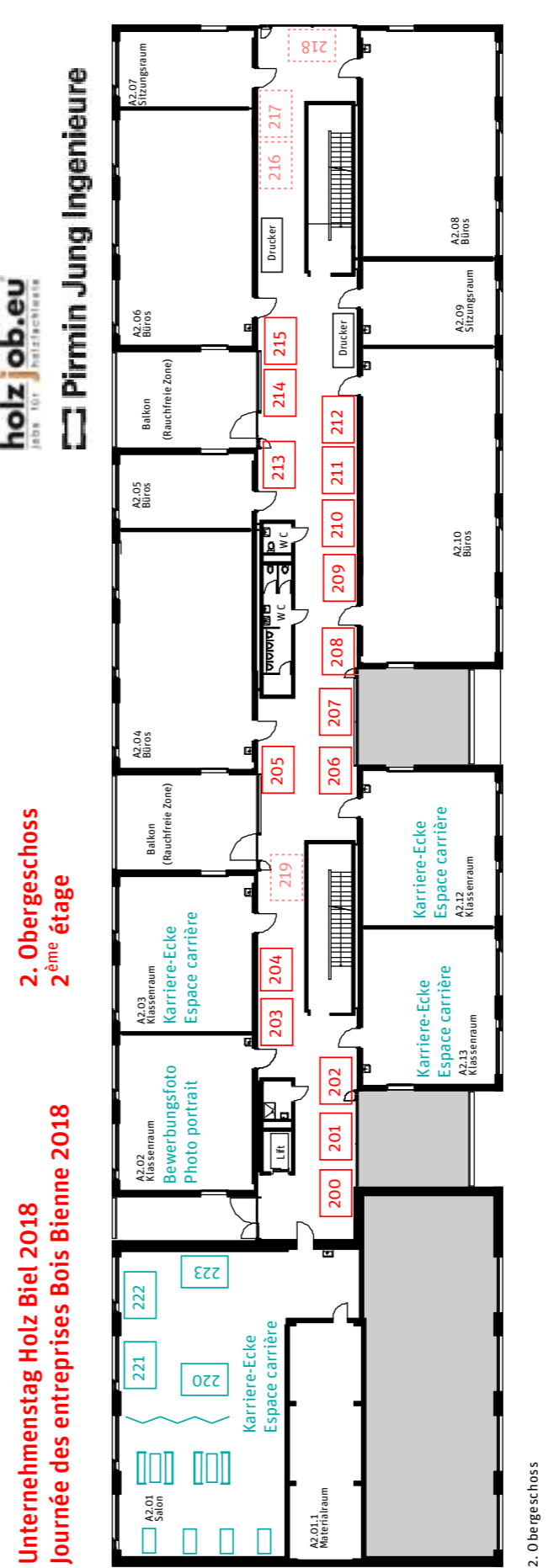
# Standpläne im 1. Obergeschoss Plan des stands au 1<sup>er</sup> étage



# Standpläne im 2. Obergeschoss Plan des stands au 2<sup>ème</sup> étage



1. Obergeschoss
- 100 -
  - 101 -
  - 102 -
  - 103 - Renggli AG
  - 104 - Güdel AG
  - 105 - Hector Egger Holzbau AG
  - 106 - Obrist interior AG
  - 107 - Killer Interior AG
  - 108 - Gartenmann Engineering AG
  - 109 - Leimholz Haag AG
  - 110 - CAD+T Schweiz GmbH
  - 111 - Erich Keller AG
  - 112 - Holzprojekt gmbh
  - 113 - Nüssli (Schweiz) AG
  - 114 - Verband Schweizerischer Schreinermeister und Möbelfabrikanten VSSM
  - 115 - Framo SA
  - 116 - Holzbau Kayser AG
  - 117 - Pirmin Jung Ingenieure AG
  - 118 - BORM-INFORMATIK AG
  - 119 - Frank Türen AG
  - 120 - Vögele Holzbauplanung AG
  - 121 - Josef Kolb AG
  - 122 - Blumer-Lehmann AG
  - 123 - Bauwerk Parkett AG
  - 124 - EURBAN
  - 125 - Triviso AG
  - 126 - Brüninghoff GmbH & Co. KG
  - 127 - ERNE AG Holzbau
  - 128 - neue Holzbau
  - 129 - Deutsche Werkstätten Hellerau
  - 130 - AG für Holzbauplanung
  - 131 - Alpnach Norm-Schrankelemente AG
- Co-Sponsoren | Co-Sponsors
- 



2. Obergeschoss
- Karriere-Ecke | Espace carrière**
- 220 - CV-Checks (together AG)
  - 221 - Bewerbungsgesprächstraining
  - 222 - Entrennement d'entretien (oprandi & partner)
  - 223 - Beratungsstelle der Berner Hochschulen
  - Service de conseil des hautes écoles bernoises
  - Laufbahnorientierung | Orientation de carrière
  - 200 - F+E AHB, Master | R+D AHB, Master
  - 201 - Kuratlie Group
  - 202 - Künzli Holz AG
  - 203 - SIGA Cover AG
  - 204 - Holzbaubüro Reusser GmbH
  - 205 - Stuber & Cie
  - 206 - SCHULER Consulting GmbH
  - 207 - Strüby Konzept AG
  - 208 - Boss Holzbau AG
  - 209 - Veriset AG
  - 210 - Design-to-Production
  - 211 - Sitzplatz Schweiz AG
  - 212 - F+E AHB, Master | R+D AHB, Master
  - 213 - Kuratlie Group
  - 214 - Künzli Holz AG
  - 215 - SIGA Cover AG
  - 216 - Holzbaubüro Reusser GmbH
  - 217 - Stuber & Cie
  - 218 - SCHULER Consulting GmbH
  - 219 - Strüby Konzept AG
  - 220 - Boss Holzbau AG
  - 221 - Veriset AG
  - 222 - Design-to-Production
  - 223 - Sitzplatz Schweiz AG
- Co-Sponsoren | Co-Sponsors
-



Partner 2018  
Partenaires 2018

**together** PARTNER FÜR STUDIUM,  
BERUFSEINSTIEG UND KARRIERE

**Start your career now!**

Der Karriere-Ratgeber für Studierende in der Schweiz

**Hol dir dein Gratis-Exemplar**

→ Weitere Informationen: [www.together.ch](http://www.together.ch)



Partner 2018  
Partenaires 2018

**oprandi & partner**<sup>®</sup>  
personnel consulting group seit 1988

**Eine Unternehmensgruppe. Vier Kompetenzbereiche.**

oprandi & partner unterstützt Unternehmen bei der Besetzung von Führungs- und Fachpositionen, in der Nachfolgeplanung sowie in sämtlichen Personalfragen. Zudem beraten und begleiten wir Kandidaten bei der Karriereplanung und bei der Suche nach neuen beruflichen Herausforderungen. Entsprechend verstehen wir uns auch als wertschöpfendes Bindeglied zwischen Unternehmen und potenziellen Kandidaten. Unsere Kompetenzbereiche garantieren dabei die hoch qualitative und effiziente Erfüllung Ihrer individuellen Bedürfnisse.

- oprandi & partner**<sup>®</sup> personnel recruitment  
Ihr Partner für die Selektion von Führungs- und Fachkräften.
- oprandi & partner**<sup>®</sup> executive search  
Ihr Partner für die Besetzung von Positionen im Topmanagement und Aufsichts-/Verwaltungsrat.
- oprandi & partner**<sup>®</sup> next generation  
Ihr Partner für die Regelung der Nachfolge in Ihrem Unternehmen.
- oprandi & partner**<sup>®</sup> ad interim management  
Ihr Partner für kompetente Managementressourcen auf Zeit.

Wir freuen uns auf Ihre Kontaktaufnahme.  
oprandi & partner ag, Mettlenwaldweg 17, 3037 Herrenschwanden  
Telefon +41 31 328 50 50, E-Mail [bern@oprandi.ch](mailto:bern@oprandi.ch), [www.oprandi.ch](http://www.oprandi.ch)  
oprandi & partner ist eine Firmengruppe mit zahlreichen Niederlassungen in Europa und den VAE/Dubai.

**oprandi & partner**

**Image- und Werbebilder**  
Moderner Auftritt Ihres Unternehmens  
...denn gute Werbung kostet nichts!

**www.yourbusiness.pictures**  
Bahnhofstrasse 26  
2502 Biel/Bienne

**Beratungsstelle**  
der Berner Hochschulen



**Beratung / Coaching**

zu Themen wie Studiengestaltung, Lern- und Studienkompetenzen, Berufseinstieg und Laufbahnplanung, Konflikte und persönliche Schwierigkeiten.

**Information**

zu Themen wie Übergänge in neue Studien- und Lebensphasen, Lern- und Studienkompetenzen, Berufseinstieg und Laufbahnplanung.

**Workshops**

zu Themen wie Lern- und Arbeitstechnik, Referatskompetenz, wissenschaftliches Schreiben, Prüfungssituation, Stressbewältigung, Berufseinstieg und Laufbahnplanung.

**Beratungsstelle der Berner Hochschulen**

Erlachstrasse 17, 3012 Bern  
T 031 635 24 35, E-Mail [beratungsstelle.bernerhochschulen@erz.be.ch](mailto:beratungsstelle.bernerhochschulen@erz.be.ch)  
[www.beratungsstelle.bernerhochschulen.ch](http://www.beratungsstelle.bernerhochschulen.ch)



## Inhaltsverzeichnis alphabetisch Table des matières alphabétique

Firma   entreprise	Seite   page	Stand   stand
AG für Holzbauplanung	-	130
Alpnach Küchen AG	22	131
Alpnach Norm-Schränkelemente AG	23	131
Bauwerk Parkett AG	24	123
Bcomp	-	kein Stand
beck konzept ag	-	kein Stand
Berner Fachhochschule BFH Fachbereich Holz	25	200
Blumer-Lehmann AG	26	122
BORM-INFORMATIK AG	27	118
Boss Holzbau AG	-	207
Brüninghoff GmbH & Co. KG	28	126
CAD+T Schweiz GmbH	29	110
Design-to-Production	-	209
Deutsche Werkstätten Hellerau	30	129
Erich Keller AG	31	111
ERNE AG Holzbau	32	127
EURBAN	-	124
Framo SA	33	115
Frank Türen AG	34	119
Ganter SUISSE AG	35	001
Gartenmann Engineering AG	36	108
Güdel AG	-	104
Häubi AG	37	004
Hawa Sliding Solutions AG	38-39	005
Hector Egger Holzbau AG	-	105
HERZOG Bau und Holzbau AG	40	006
Holzbau Kayser AG	-	116
Holzbaubüro Reusser GmbH	42-43	204
holzjobs.eu	41	000
Holzcreation Schmid AG	44	007
holzprojekt gmbh	45	112
IHT Rafz Ingenieurholzbau	46	213
Josef Kolb AG	47	121
Killer Interior AG	48	107
Kühni AG	-	211
Künzli Holz AG	49	202
Kuratle Group	50	201
Lauber Ingenieure AG	51	002
Leimholz Haag AG	52	109
MAB Möbelfabrik Betschart AG	53	010
merz kley partner AG	54	009
neue Holzbau	55	128
Nüssli (Schweiz) AG	-	113
Obrist interior AG	56	106
Pirmin Jung Ingenieure AG	58-59	117
Renggli AG	57	103
Röthlisberger Innenausbau	-	214
Schäfer Holzbautechnik AG	60	003
SCHULER Consulting GmbH + Strüby Konzept AG	62-63	206
SCHWAB SYSTEM	61	212
SIGA Cover AG	64	203
Sitzplatz Schweiz AG	-	210
SJB Kempter Fitze AG	-	011
Stadelmann + Stutz AG	65	kein Stand
Stuber & Cie	-	205
Timbatec Holzbauingenieure Schweiz AG	66	008
Triviso AG	67	125
Türenfabrik Brunegg AG	-	kein Stand
Verband Schweizerischer Schreinermeister und Möbelfabrikanten VSSM	68	114
Veriset AG	69	208
Vögeli Holzbauplanung AG	70	120



## Inhaltsverzeichnis nach Standnummer Table des matières selon les numéros de stands

Stand   stand	Firma   entreprise	Seite   page
000	holzjobs.eu	41
001	Ganter SUISSE AG	35
002	Lauber Ingenieure AG	51
003	Schäfer Holzbautechnik AG	60
004	Häubi AG	37
005	Hawa Sliding Solutions AG	38-39
006	HERZOG Bau und Holzbau AG	40
007	Holzcreation Schmid AG	44
008	Timbatec Holzbauingenieure Schweiz AG	66
009	merz kley partner AG	54
010	MAB Möbelfabrik Betschart AG	53
011	SJB Kempter Fitze AG	-
103	Renggli AG	57
104	Güdel AG	-
105	Hector Egger Holzbau AG	-
106	Obrist interior AG	56
107	Killer Interior AG	48
108	Gartenmann Engineering AG	36
109	Leimholz Haag AG	52
110	CAD+T Schweiz GmbH	29
111	Erich Keller AG	31
112	holzprojekt gmbh	45
113	Nüssli (Schweiz) AG	-
114	Verband Schweizerischer Schreinermeister und Möbelfabrikanten VSSM	68
115	Framo SA	33
116	Holzbau Kayser AG	-
117	Pirmin Jung Ingenieure AG	58-59
118	BORM-INFORMATIK AG	27
119	Frank Türen AG	34
120	Vögeli Holzbauplanung AG	70
121	Josef Kolb AG	47
122	Blumer-Lehmann AG	26
123	Bauwerk Parkett AG	24
124	EURBAN	-
125	Triviso AG	67
126	Brüninghoff GmbH & Co. KG	28
127	ERNE AG Holzbau	32
128	neue Holzbau	55
129	Deutsche Werkstätten Hellerau	30
130	AG für Holzbauplanung	-
131	Alpnach Küchen AG	22
131	Alpnach Norm-Schränkelemente AG	23
200	Berner Fachhochschule BFH Fachbereich Holz	25
201	Kuratle Group	50
202	Künzli Holz AG	49
203	SIGA Cover AG	64
204	Holzbaubüro Reusser GmbH	42-43
205	Stuber & Cie	-
206	SCHULER Consulting GmbH + Strüby Konzept AG	62-63
207	Boss Holzbau AG	-
208	Veriset AG	69
209	Design-to-Production	-
210	Sitzplatz Schweiz AG	-
211	Kühni AG	-
212	SCHWAB SYSTEM	61
213	IHT Rafz Ingenieurholzbau	46
214	Röthlisberger Innenausbau	-





Hauptsponsoren 2018  
Sponsors principaux 2018



Sponsoren 2018  
Sponsors 2018



Wir planen Projekte im Holzplattenbau. Mit dem Werkstoff Holz überzeugen wir unsere Kunden konstruktiv und ästhetisch.



AG für Holzbauplanung  
6418 Rothenthurm  
holzbauplanung.ch



Pirmin Jung Ingenieure

Pirmin Jung Ingenieure | Rain Thun Sargans Sinzig | info@pirminjung.ch | www.pirminjung.ch



PROJEKT  
Pavillon of Reflections  
ARCHITEKTUR  
ETH Zürich

Kompetenz | Leidenschaft | Teamspirit

holzbauburo.ch  
Winterthur | Zürich | Altdorf | Lausanne

**HOLZBAUBÜRO.**

Ein Unternehmen von synaxis



Sponsoren 2018  
Sponsors 2018

ZUFRIEDENHEIT DURCH  
QUALITÄT UND PERSÖNLICHKEIT.



**Holzkreation Schmid AG**  
3818 Grindelwald  
Tel. 033 854 10 70  
[www.holzkreation-schmid.ch](http://www.holzkreation-schmid.ch)

**holzkreation  
schmid**  
FENSTERBAU INNENARCHITEKTUR SCHREINEREI



Sponsoren 2018  
Sponsors 2018



**triviso**

unterstütze uns  
soutiens nous  
[triviso.ch/jobs](http://triviso.ch/jobs)



**kolb**  
Ingenieure & Planer

Holzbau  
Brandschutz  
Bauphysik  
Energie

**Faszinierendes schaffen.**  
Holzbau zum Staunen.

**Josef Kolb AG** CH-8590 Romanshorn  
info@kolbag.ch CH-8400 Winterthur  
www.kolbag.ch CH-8527 Niederhelfenschwil

## SCHREINER PERSPEKTIVE

Mit einer Weiterbildung im  
Schreinerhandwerk hast  
du ausgezeichnete Zukunfts-  
Perspektiven

Informiere dich unter:  
[www.schreiner-karriere.ch](http://www.schreiner-karriere.ch)

VSSM | Verband Schweizerischer  
Schreinermeister  
und Möbelfabrikanten

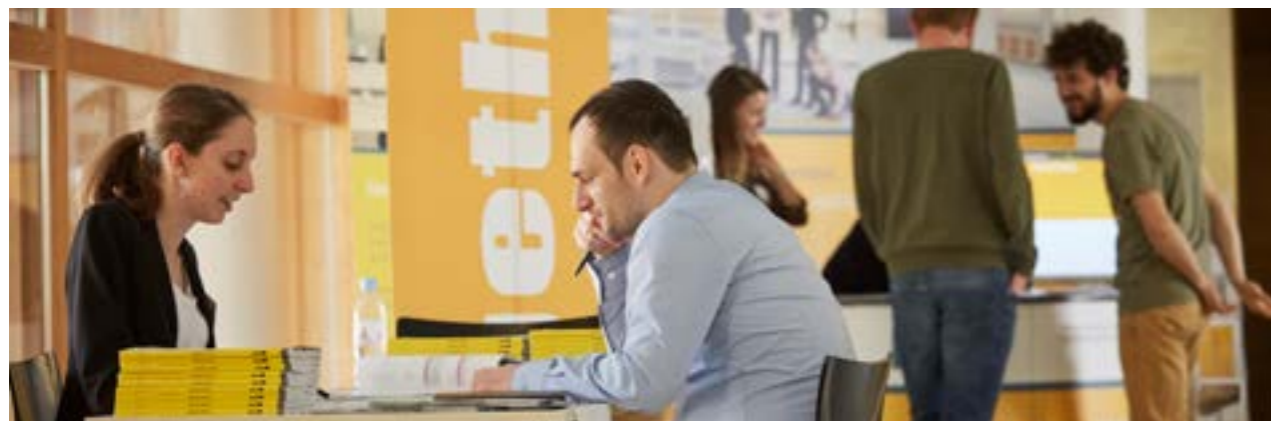


Unternehmenstag Holz Biel  
Journée des entreprises  
Bois Bienne

Save the date: 03.04.2019



Notizen  
Notes



# Alpnach Küchen AG



## Angaben zum Unternehmen

<b>Branche</b>	Möbel, Möbelemente, Schreinerei
<b>Gründungsjahr</b>	1999
<b>Gesellschaftsform</b>	AG
<b>Anzahl Mitarbeitende</b>	50
<b>Umsatz</b>	bis 20 Mio. CHF

<b>Adresse</b>	Alpnach Küchen AG Bergackerweg 5 CH-4802 Strengelbach
<b>Telefon</b>	+41 (0)62 746 86 86
<b>Ansprechperson</b>	Guido Luterbach
<b>E-Mail</b>	g.luterbach@alpnachkuechen.ch
<b>Homepage</b>	www.alpnachkuechen.ch

Auf Februar 2018 suchen wir wiederum einen Praktikanten für unseren Hauptsitz in Strengelbach.

## Angaben zur Praktikumsstelle

- Anforderung: Techniker/-in oder Ingenieur/-in
- Tätigkeitsbereiche: AVOR, Konstruktion, Produktion, Produktentwicklung

## Stellenbeschreibung:

Wir bieten einem angehenden Techniker/-in Ingenieur/-in der höheren Fachschule Holz Biel an unserem Hauptsitz in Strengelbach eine Praktikumsstelle in den Bereichen AVOR, Konstruktion, Produktion, Produktentwicklung an.

Sie als Praktikant/-in haben die Aufgaben, Produktionsprozesse mit kritischem Blick zu durchleuchten und Optimierungspotential sowie Lösungen im Bereich der modernen Fertigungsanlagen aufzuzeigen. Bei Neuanschaffungen sind Sie von Anfang an dabei, unterstützen die Geschäftsleitung bei der Evaluation und begleiten das Projekt während der ganzen Realisierungsphase. Darüber hinaus sind Sie mit dem Tagesgeschäft vertraut und wickeln selbständig Aufträge ab.

Das Erstellen von Verkaufsunterlagen, Produktdokumentationen, Produktentwicklung und Sortimentsgestaltung gehören ebenfalls zu Ihren vielseitigen Tätigkeiten. Sie arbeiten in einem aufgeschlossenen, kompetenten Team, welches Sie unterstützend begleitet.

Sind Sie offen für Neues, engagiert, belastbar und lernfähig? Dann sind Sie für diese Herausforderungen richtig!

## Wer sind wir?

Alpnach Küchen AG ist ein Familienunternehmen und gehört zur alpnach-norm Gruppe. Mit 50 Mitarbeiter produzieren wir am Hauptsitz in Strengelbach Haushaltsküchen, welche über den Fachhandel vertrieben werden. Mitarbeiter in vier Verkaufsflielen mit Ausstellung bieten unseren Kunden zusätzliche Unterstützung bei der Beratung und Planung.



# Alpnach Norm-Schränkelemente AG



## Angaben zum Unternehmen

<b>Branche</b>	Möbel
<b>Gründungsjahr</b>	1966
<b>Gesellschaftsform</b>	AG
<b>Anzahl Mitarbeitende</b>	110
<b>Umsatz</b>	bis 50 Mio. CHF

<b>Adresse</b>	Alpnach Norm-Schränkelemente AG Hofmättelstrasse 2a CH-6055 Alpnach Dorf
<b>Ansprechperson</b>	Michael Halter
<b>Telefon</b>	+41 41 672 99 78
<b>E-Mail</b>	michael.halter@alpnachnorm.ch
<b>Homepage</b>	www.alpnachnorm.ch

## Angaben zur Praktikumsstelle

<b>Anforderungen</b>	Ingenieur/-in oder Techniker/-in
<b>Tätigkeitsbereich</b>	Projektmanagement (Produkte, Prozesse)

## Interessante und vielseitige Aufgabenbereiche

Im Familienbetrieb in zweiter Generation lässt sich als Praktikant oder Praktikantin einiges bewegen. Du bist direkt der technischen Geschäftsleitung zugeordnet und erhältst ein vielseitiges und spannendes Aufgabengebiet. Trotz der Betriebsgrösse von über 100 Mitarbeitenden herrscht ein persönliches Arbeitsklima.

Die Alpnach Norm setzt seit drei Jahren auf LEAN Management um das Unternehmen kontinuierlich weiterzuentwickeln. Seit mehr als eineinhalb Jahren führen wir alle drei Wochen einen Verbesserungstag durch. Das heisst alle drei Wochen steht die Produktion für einen Tag still und alle Mitarbeitenden arbeiten an Verbesserung.

Das Praktikum 2019 bietet dir folgende Möglichkeiten:

- Bei uns erhältst Du Einblick in sämtliche Prozesse von der Beratung bis zur Montage sowie den einzelnen Unterstützungsprozessen.
- Durch das selbständige Bearbeiten von Projekten kannst Du Dein erlerntes Wissen in der Praxis einsetzen und somit wertvolle Erfahrungen sammeln. Als Bachelorarbeit bieten wir Dir an, ein Projekt aus unserer LEAN-Roadmap zu leiten und mit Unterstützung des LEAN-Managers und allen beteiligten Abteilungen umzusetzen.
- Du unterstützt uns bei der Organisation und Durchführung der LEAN-Verbesserungstage und lernst somit, wie LEAN in der Praxis umgesetzt wird.

## Im Herzen der Zentralschweiz

Wir sind einer der grössten Schweizer Produzenten von individuellen Schrank- und Stauraumlösungen mit über 100 Mitarbeitenden und 8 Verkaufsstellen verteilt über das ganze Land. Unser Produktionsstandort und Hauptsitz liegt in Alpnach im Kanton Obwalden. Am Alpnacher Seebecken gelegen und umgeben von Bergen ist Alpnach ein attraktiver Ort für Outdoor-Aktivitäten. Der Arbeitsort in Alpnach lässt sich beispielsweise mit Auto oder ÖV ab Luzern in 20 Minuten erreichen.



## Angaben zum Unternehmen

<b>Branche</b>	Bodenbeläge
<b>Gründungsjahr</b>	1947
<b>Gesellschaftsform</b>	AG
<b>Anzahl Mitarbeitende</b>	2000
<b>Umsatz</b>	mehr als 50 Mio. CHF

<b>Adresse</b>	Bauwerk Parkett AG Neudorfstrasse 49 CH-9430 St. Margrethen
<b>Ansprechperson</b>	Giovanna Ciardo
<b>Telefon</b>	+41 71 747 72 74
<b>Fax</b>	+41 71 747 74 34
<b>E-Mail</b>	giovanna.ciardo@bauwerk-boen.com
<b>Homepage</b>	www.bauwerk-parkett.com

## Allgemeine Angaben

Die Bauwerk Boen Gruppe ist einer der grössten Parketthersteller in Europa mit Produktionsstandorten in St. Margrethen/Schweiz, Kietaviskes/Litauen und Durdevac/Kroatien. Mit rund CHF 280 Mio. Umsatz und gegen 2000 Mitarbeitenden gehört sie zu den führenden Unternehmen der europäischen Parkettbranche. Die Marken Bauwerk und Boen setzten Massstäbe auf dem Markt. Das ist nur dank unseren qualifizierten Mitarbeitenden möglich, die eine partnerschaftliche und zielorientierte Zusammenarbeit mit unseren Kunden und Lieferanten gewährleisten.

## Angaben zu Praktikums- und Dauerstelle

In unserem Produktionsbetrieb in St. Margrethen bieten wir spannende **Praktika in folgenden Bereichen** an:

- Produktion
- Arbeitsvorbereitung
- Forschung & Entwicklung
- Marketing
- Produktmanagement

### Mögliche Aufgaben:

- Optimierung der Ausbeute durch Ausschussanalyse und Verbesserungsprojekte
- Automatisierung bei Produktionsabläufen
- Qualitätsverbesserungen durch Einsatz von Opto-Elektronischen Überwachungssystemen
- Produktivitätssteigerung durch Verbesserung der Arbeitsplatzorganisation und Materialflussoptimierung
- Verbesserung von Produkteigenschaften durch Modifikation des Parkettaufbaus oder der Beschichtung
- Versuche zum Verhalten von Parkett auf Fussbodenheizung unter extremen klimatischen Bedingungen
- Prüfen und bewerten von Innovationen

Sind Sie interessiert? Dann freuen wir uns auf Ihre vollständige Bewerbung mit Foto.

Bauwerk Parkett AG  
Human Resources  
Neudorfstrasse 49  
9430 St. Margrethen

Bewerbungen.CH@bauwerk-boen.com



## Angaben zur Institution

<b>Gründungsjahr</b>	1952 Gründung der Holzfachschule in Biel
	1974 Einführung des Titels Ingenieur HTL für abgehende Bau- und Holzingenieure
	1997 Gründung der Berner Fachhochschule
<b>Trägerschaft</b>	Kanton Bern

## Studieren, forschen, anwenden

Als national und international anerkannte Fachhochschule mit langjähriger Erfahrung und Tradition stellen wir künftigen Architekten, Bau- und Holzingenieurinnen oder Holztechnikern das Rüstzeug für eine erfolgreiche Karriere. Die berufsspezifischen Weiterbildungen sorgen dafür, dass Sie auf dem neusten Stand bleiben. Die Forschungstätigkeiten unserer vier Institute sind auf die Praxis ausgerichtet. Sie haben das Ziel, innovative Lösungsansätze für die Herausforderungen der Branche zu entwickeln.

- Institut für Werkstoffe und Holztechnologie
- Institut für Holzbau, Tragwerke und Architektur
- Institut für Siedlungsentwicklung und Infrastruktur
- Institut für digitale Holz- und Bauwirtschaft

## Master Wood Technology

Technischer Fortschritt, Globalisierung und digitale Vernetzung führen zu neuen Möglichkeiten in der Holz- und Baubranche. Der englischsprachige Master of Science in Wood Technology konzentriert sich auf diese Themen.

Die Studierenden vertiefen ihr Fachwissen in zwei möglichen Vertiefungen: Mit **Management of Processes and Innovation (MPI)** behandeln sie Themen zur Konstruktion von komplexen Holzbauten und mit **Complex Timber Structures (CTS)** beschäftigen sie sich mit Innovationsmanagement und der digitalen Fabrikation in der Holzindustrie. Die Studieninhalte haben wir in enger Zusammenarbeit mit führenden schweizerischen Unternehmen der Holzwirtschaft entwickelt.

Die Einbindung in die Forschung und Entwicklung macht den einzigartigen Charakter des Masters Wood Technology aus.



<b>Adresse</b>	Berner Fachhochschule Fachbereich Holz Solothurnstrasse 102 2500 Biel/Bienne
<b>Ansprechperson</b>	Christa Gertiser, Koordination Master
<b>Telefon</b>	+41 32 344 02 50
<b>E-Mail</b>	mwt.ahb@bfh.ch
<b>Homepage</b>	www.ahb.bfh.ch/holz/master

Wir bieten motivierten Bachelorabsolventen/innen Anstellungen als **Forschungsassistenten/innen** mit einem Arbeitspensum von 50 Prozent **in Kombination mit einem Masterstudium**. Auch Praktikumsstellen sind möglich.

### Ihre Aufgaben

- Mitarbeit in nationalen und internationalen Forschungsprojekten (normalerweise in Zusammenarbeit mit Industriepartnern)
- Unterstützung bei Dienstleistungsaufträgen (von Normprüfungen über Konstruktionsoptimierungen bis zur Entwicklung von Produkten und Prozessen)

### Ihr Vorteil

- Sie sammeln während des Masterstudiums Berufserfahrung
- Sie übernehmen interessante und vielfältige Aufgaben in einem dynamischen Hochschulumfeld
- Sie arbeiten mit einem motivierten Team zusammen und profitieren von einer modernen Infrastruktur

### Offene Stellen

- Integrierte Planung und Produktion
- Tragstrukturen
- Marktforschung und Baumonitoring
- Werkstoffe
- Holzbau
- Fenster-, Türen- und Fassadentechnik

Unter [www.ahb.bfh.ch/jobs](http://www.ahb.bfh.ch/jobs) finden Sie die Stellenausschreibungen. Bitte beachten Sie, dass die Bewerbung auf einer dieser Stellen auch eine Anmeldung zum Masterstudium erfordert.



## Angaben zum Unternehmen

<b>Branche</b>	Holzbau/Zimmerei, Ingenieur- u. Planungsbüro, technische Beratung
<b>Gründungsjahr</b>	1875 (Lehmann) 2000 (Blumer-Lehmann)
<b>Gesellschaftsform</b>	AG
<b>Anzahl Mitarbeitende</b>	ca. 300
<b>Umsatz</b>	ca. 60 Mio. CHF

<b>Adresse</b>	Blumer-Lehmann AG Erlenhof CH-9200 Gossau
<b>Ansprechpartner</b>	Ursula Keller-Braun
<b>E-Mail:</b>	ursula.keller@blumer-lehmann.ch
<b>Telefon</b>	+41 71 388 58 58
<b>Homepage</b>	www.blumer-lehmann.ch

## Angaben zu Praktikums- und Dauerstelle

<b>Anforderung</b>	Techniker/-in oder Ingenieur/-in
<b>Tätigkeitsbereich</b>	Konstruktion, Arbeitsvorbereitung, Projektmanagement, Bauleitung/Montage

Seit über 140 Jahren ist die Familie Lehmann eng mit dem Werkstoff Holz verbunden. Der einstige Sägereibetrieb auf dem Erlenhof ist mittlerweile zu einer Familiengruppe mit drei Unternehmen und über 300 Mitarbeitenden gewachsen. Die Blumer-Lehmann AG, als Teil davon, bietet umfassende Holzbaukompetenz, von der Beratung über die Planung, Produktion und Projektleitung bis zur Montage und gehört zu den führenden Holzbau-Unternehmen der Schweiz.

Internationale Bekanntheit erlangte die Firma dank dem grossen Know-how in der digitalen Fertigung von frei geformten Holzbauten und der Zusammenarbeit mit weltweit renommierten Architekturbüros wie Foster + Partners, Shigeru Ban Architects oder dem Büro Herzog und de Meuron.

- Wir bieten dir optimale Voraussetzungen für ein erfolgreiches Praktikum in einem innovativen Umfeld. Durch unser breites Tätigkeitsfeld kannst du nützliche Erfahrungen sammeln und erhältst Einblicke in die verschiedenen Bereiche des modernen Holzbaus und Engineerings.
- Bei uns bekommst du die Möglichkeit, selbständig Projekte zu bearbeiten und dein erlerntes Wissen in der Praxis einzusetzen. Begleitet und betreut wirst du dabei von unseren erfahrenen Fachleuten. Auf dem Erlenhof wird der ganzheitliche Holzkreislauf täglich gelebt, dies dank der räumlichen Nähe zu unseren Schwesterbetrieben.
- Deine zukünftigen Aufgaben werden dir vielfältige Einblicke in die Projektleitung geben. Dazu gehören die Vorstatik mit Offertstellung, die gesamte AVOR sowie die Abrechnung der Projekte bis hin zur Übergabe des Objekts an den Kunden. Für deine Diplomarbeit halten wir Themen in unterschiedlichen Bereichen unseres Unternehmens bereit. Aufgrund deiner Interessen und Stärken finden wir zusammen das passende Thema.



## BORM-INFORMATIK AG

### Kontakt

BORM-INFORMATIK AG	Markus Feusi
Schlagstrasse 135	+41 41 817 79 08
Postfach 58	markus.feusi@borm.ch
CH-6431 Schwyz	www.borm.ch

### Informationen

<b>Branche</b>	Software, EDV, Organisation
<b>Gründungsjahr</b>	1976
<b>Anzahl Mitarbeitende</b>	80
<b>Umsatz</b>	bis 50 Mio. CHF
<b>Produkte</b>	Software-Lösungen von BORM für: Schreinerei, Holzbau, Möbelbau, Türenproduktion, Küchenbau, Ladenbau, Innenausbau

### Stellenangebot

<b>Anforderung</b>	Techniker/in oder Ingenieur/in
<b>Tätigkeitsbereich</b>	IT-Projektleiter, EDV
<b>Angebot</b>	Fixanstellungen sowie Praktika
<b>Herausforderung</b>	Projektbegleitung, Kundenpflege
<b>Erwartung</b>	Ausbildung als Techniker/in, Ingenieur/-in grosses Interesse an der Informatik, korrektes Auftreten
<b>Vorteile</b>	Netzwerk, topmotiviertes Team, Selbständigkeit, anspruchsvolle Aufgaben, intensive und umfassende Einführung in ERP/PPS- und CAD-Anwendungen
<b>Praktika</b>	1 Jahr Erfahrung aneignen

## BORM-INFORMATIK SA

### Contact

BORM-INFORMATIK SA	Sylvain Favre-Bulle
Schlagstrasse 135	+41 41 817 79 88
Case postale 58	sylvain.favre-bulle@borm.ch
CH-6431 Schwyz	www.borm.ch

### Information

<b>Branche</b>	Logiciels, informatique, organisation
<b>Fondation</b>	1976
<b>Collaborateurs</b>	80
<b>Chiffre d'affaire</b>	jusqu'à 50 Mio.
<b>Produits</b>	Solutions logicielles de BORM pour: Menuiserie, charpente, construction bois, fabrication de meubles et cuisines, production de portes, aménagement de magasins, agencements intérieurs

### Emploi

<b>Exigences</b>	Technicien ou ingénieur
<b>Domaine d'activité</b>	Responsable de projets IT
<b>Nous offrons</b>	Postes fixes et stages
<b>Responsabilité</b>	Autonomie, suivi de projet
<b>Votre profil</b>	Formation de technicien, ingénieur, intérêt pour l'informatique, aspect soigné
<b>Avantages</b>	Réseautage, équipe motivée, indépendance, missions intéressantes, connaissance approfondie et intensive de la gestion d'entreprise et de la DAO
<b>Stage</b>	Une année d'expérience pratique

## Angaben zum Unternehmen

<b>Branche</b>	Generalunternehmen, Hybridbau, Holzbau, Schlüsselfertigbau, Industriebau
<b>Gründungsjahr</b>	1974
<b>Gesellschaftsform</b>	GmbH & Co. KG
<b>Anzahl Mitarbeitende</b>	470
<b>Umsatz</b>	ehr als 100 Mio. CHF

<b>Adresse</b>	Brüninghoff GmbH & Co. KG Industriestrasse 14 D-46359 Heiden
<b>Ansprechperson</b>	Frank Steffens
<b>Telefon</b>	+49 2867/9739-114
<b>E-Mail</b>	steffens@brueninghoff.de
<b>Homepage</b>	www.brueeninghoff.de

## Allgemeine Angaben

Die Brüninghoff Gruppe mit Hauptsitz im Münsterland und drei weiteren Niederlassungen in Hamburg, Niemberg und Villingen-Schwenningen ist seit über 40 Jahren spezialisiert auf die Entwicklung, Planung, Vorfertigung und den Bau von anspruchsvollen Projekten. Das Unternehmen realisiert mit den Materialien Stahl, Beton, Aluminium in Verbindung mit Glas – und vor allem Holz – in eigenen Fertigungsstätten gleichermaßen individuelle wie zeitgemässe hybride Baulösungen. Die Kunden sind aus den Bereichen Industrie, Gewerbe, Logistik, Büro, Verwaltung, Hotel, Bildung, Sport und Freizeit. Rund 450 Mitarbeiter garantieren dabei die termingerechte und professionelle Umsetzung der Bauvorhaben.



## Akzente setzen und Zukunft erfolgreich gestalten

Beschäftigen auch Sie sich lieber mit der Zukunft als mit der Vergangenheit? Wollen Sie auf Ihrem Arbeitsgebiet Akzente setzen und die Zukunft von Brüninghoff aktiv mitgestalten?

Bei Brüninghoff planen, entwickeln und realisieren Sie komplexe Projekte. Sie erstellen intelligente Lösungen, entwickeln selbstständige Konzepte und statische Berechnungen und begleiten den Prozess vom Entwurf bis zur Ausführung.

Sie übernehmen die komplette Koordination der Produktion und Montage und sind eine wichtige Schnittstelle zwischen dem Kunden und den internen Abteilungen.



## Angaben zum Unternehmen

<b>Branche</b>	Software, EDV, Organisation
<b>Gründungsjahr</b>	1990
<b>Gesellschaftsform</b>	GmbH
<b>Anzahl Mitarbeiter</b>	75
<b>Umsatz</b>	10 Mio. CHF

<b>Adresse</b>	CAD+T Schweiz GmbH Dorfmat 2a 6364 Rotkreuz
<b>Ansprechperson</b>	Hildegard Greco CAD+T Schweiz GmbH Dorfmat 2a 6364 Rotkreuz
<b>Telefon</b>	+41 41 790 90 70
<b>E-Mail</b>	office@cadt-solutions.com
<b>Homepage</b>	www.cadt-solutions.com

## Interieur Design & Produktions-Software

CAD+T ist ein führender Entwickler von Komplettlösungen für Schreinereien. Wir entwickeln, vertreiben, implementieren und unterstützen seit 1990 massgeschneiderte Lösungen auf AutoCAD und Autodesk Inventor Basis. Über 60 Mitarbeiter verteilt auf den Hauptsitz in Österreich und Niederlassungen in der Schweiz, Deutschland, Italien, Dubai, Australien und Thailand stellen sicher, dass unsere mehr als 3000 Kunden weltweit bestens betreut werden.

Durchgängigkeit ist dabei das Schlagwort – vom ersten Entwurf über hochwertige Renderings für Präsentationen, automatisches Setzen von Beschlägen und Verbindungen bis hin zu CNC-Daten per Knopfdruck- diesen Umfang bietet CAD+T mit modularem Aufbau für unterschiedlichste Unternehmensanforderungen von kleinen KMU Unternehmen bis zu industrieller Fertigung. So können neben Plänen, 3D-Modellen und Renderings auch Konstruktionsdaten, Stücklisten, Fertigungsunterlagen wie etwa Plattenoptimierungen sowie Kennzahlen und Unterlagen zur Betriebssteuerung einfach erstellt werden. Neben der daraus resultierenden Zeitersparnis bei der Arbeitsvorbereitung bis zu 30% und der signifikanten Fehlerreduktion kann eine Produktivitätssteigerung von bis zu 60%\* erreicht werden, dies die Rückmeldungen unserer Kunden.

Nebst der bereits umschriebenen Kernkompetenz ist CAD+T auch Ansprechpartner für Unternehmensberatung, zusätzliche Ausbildung, Hardware und arbeitet als Vertriebs- und Entwicklungspartner mit Autodesk zusammen.

Die Partnerschaft mit Ausbildungsstätten als Plattform bietet den Studenten die Chance von Praktika und Berufserfahrungen bei unterschiedlichsten CAD+T Kunden weltweit – eine gute Referenz für den zukünftigen beruflichen Werdegang!

Für weitere Angaben stehen wir Ihnen gerne zur Verfügung unter +41 41 790 90 70 oder [office@cadt-solutions.com](mailto:office@cadt-solutions.com)!



# Deutsche Werkstätten Hellerau GmbH



## Angaben zum Unternehmen

<b>Branche</b>	Innenausbau, Möbel
<b>Gründungsjahr</b>	1898
<b>Gesellschaftsform</b>	GmbH
<b>Anzahl Mitarbeitende</b>	250
<b>Umsatz</b>	bis 60 Mio. CHF

<b>Adresse</b>	Deutsche Werkstätten Hellerau GmbH Moritzburger Weg 68 01109 Dresden
<b>Ansprechperson</b>	Antje Heinrich
<b>Telefon</b>	+49 351 21 590-310
<b>Homepage</b>	www.dwh.de

## Angaben zu Praktikums- und Dauerstellen

<b>Anforderung</b>	Techniker/-in Ingenieur/-in
<b>Tätigkeitsbereich</b>	Konstruktion / F&E

Die Deutsche Werkstätten Hellerau sind heute, mehr als 100 Jahre nach Unternehmensgründung, die erste Adresse für hochwertigen Innenausbau. In unserem mittelständischen Unternehmen arbeiten derzeit 250 Mitarbeiter hauptsächlich am Standort Dresden. Schwesterunternehmen finden sich national als auch international. Zu unseren Aufgaben gehören der Ausbau von Luxusyachten sowie der komplette Ausbau von Villen und anderen repräsentativen Projekten – vom Entwurf über die Planung bis zur Realisierung.

### Mitarbeiter / Praktikanten im Bereich Engineering

Mögliche Projekte und Aufgaben:

- konstruktive Umsetzung von Architektenentwürfen
- Erstellung von Werkstatt- und Montageplänen sowie von Stücklisten
- eigenständige Durchführung von Bauaufnahme und Bauaufmass
- ständige Abstimmung mit Architekten, Fachplanern und Gewerken
- Prüfung von neuen Materialien und Klebstoffen auf Einsetzbarkeit, u. a. Festigkeiten, Brandschutz
- Abschlussarbeiten (individuelle Themenabstimmung)

### Anforderungen:

Sie verfügen idealerweise über einen Abschluss als Tischler. Sie haben gute CAD-Anwendererfahrungen, fühlen sich sicher im Umgang mit den gängigen MS- Office-Anwendungen und besitzen gute Englischkenntnisse in Wort und Schrift. Sie arbeiten gleichzeitig teamorientiert, sind belastbar, kommunikationsfähig und sehr zuverlässig. Sie haben keine Scheu, Entscheidungen auch in unsicheren Situationen zu treffen und verfügen über Kreativität.

### Angebot:

Sie bringen Ihre Kompetenz, Kreativität und Persönlichkeit in ein modernes, zukunftsorientiertes und stark expandierendes Unternehmen mit extrem flachen Strukturen und einem ehrgeizigen Team ein. Es erwartet Sie eine besondere Atmosphäre und Kultur, in der die Liebe zum Handwerk sowie eine kreative und offene Arbeitsweise prägend sind. Wir bieten Ihnen eine angemessene Vergütung, die Ihrer Position, Qualifikation und Erfahrung entspricht.

**Interessiert?** – Wir freuen uns auf Ihre vollständige Online-Bewerbung.



# Erich Keller AG



## Angaben zum Unternehmen

<b>Branche</b>	Möbel, Möbelemente, Schreinerei, Ladenbau, Innenausbau
<b>Gründungsjahr</b>	1951
<b>Gesellschaftsform</b>	AG
<b>Anzahl Mitarbeitende</b>	100
<b>Umsatz</b>	ca. 25 Mio. CHF / Jahr

<b>Adresse</b>	Erich Keller AG Romanshornstrasse 17 8583 Sulgen
<b>Ansprechperson</b>	Markus Neff (Produktionsleiter)
<b>E-Mail</b>	mneff@erichkeller.com
<b>Telefon</b>	+41 71 644 88 88
<b>Fax</b>	+41 71 644 88 80
<b>Homepage</b>	www.erichkeller.com

## Angaben zu Praktikumsstellen

<b>Anforderung</b>	Techniker/-in (Abklärung individuell)
<b>Tätigkeitsbereich</b>	Projektmanagement, Einkauf, Bauleitung, Montage, Konstruktion, Produktion

Diverse Praktika sind in verschiedenen Produktionsabteilungen möglich – vom Bankraum über den Maschinenraum bis zur Oberfläche. Bei sehr guten Vorkenntnissen ist auch ein Praktikum in den Bereichen AVOR, CAD oder Innenarchitektur möglich.

## Angaben zu Dauerstellen

### Schreiner AVOR

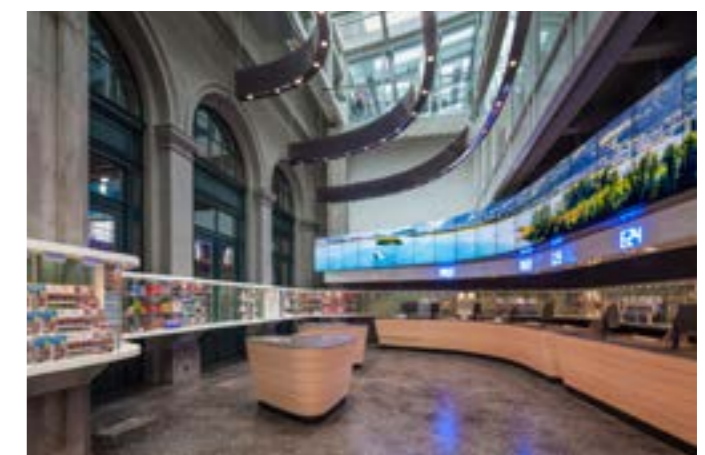
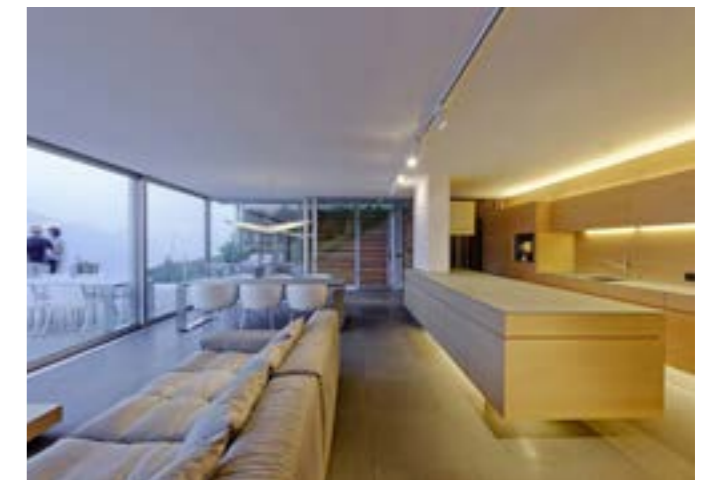
<b>Anforderung</b>	Techniker/-in
<b>Tätigkeitsbereich</b>	Arbeitsvorbereitung

Um unser Team zu verstärken, suchen wir einen motivierten und selbständigen Schreiner AVOR für die Einzelfertigung. Als gelernter Schreiner haben Sie Freude an der Arbeitsvorbereitung. Das Arbeiten mit der Software AutoCAD und die Herstellung von qualitativ hoch stehenden Schreinerarbeiten macht Ihnen Spass. Auch arbeiten Sie gerne im Team und lösen dabei gemeinsam spannende Aufgaben. Bei Eignung besteht zudem die Möglichkeit, sich innerbetrieblich in Richtung Projektleiter weiterzuentwickeln.

### Projektleiter

<b>Anforderung</b>	Techniker/-in
<b>Tätigkeitsbereich</b>	Arbeitsvorbereitung, Projektmanagement

Möchten Sie in einem jungen Team einer weltweit erfolgreichen Firma Verantwortung übernehmen? Wir stellen Bildschirmarbeitsplätze, Möbel für Kommandozentralen, Innenausbauten und Klimasysteme für Kunden im In- und Ausland her. Nach gründlicher Einarbeitung übernehmen Sie selbständig die Leitung von spannenden Innenausbau-Projekten und begleiten diese von der Auftragserteilung bis zur Abrechnung. Dazu gehört auch die gesamte AVOR inklusive Pläne, Stücklisten, Materialbestellungen, Montageplanung und Kostenkontrolle. Als gelernter Schreiner mit entsprechender Weiterbildung verfügen Sie über Erfahrung in der Projektleitung und in der AVOR. Gute EDV-Kenntnisse, insbesondere CAD, werden vorausgesetzt. Für die Betreuung von ausländischen Kunden sind Fremdsprachenkenntnisse von Vorteil, aber nicht Bedingung.





## Angaben zum Unternehmen

<b>Branche</b>	Fenster, Fassaden, Türen, Holzbau, Zimmerei, Ingenieur- u. Planungsbüro, Produktion u. Prozesse, Informatik, Schreinerei, Innenausbau, Ladenbau
<b>Gründungsjahr</b>	1965
<b>Gesellschaftsform</b>	AG
<b>Anzahl Mitarbeitende</b>	268
<b>Umsatz</b>	132 Mio. CHF

<b>Adresse</b>	ERNE AG Holzbau Werkstrasse 3 5080 Laufenburg
<b>Telefon</b>	+41 (0)62 869 81 81
<b>Fax</b>	+41 (0)62 869 81 00
<b>E-Mail</b>	info@erne.net
<b>Homepage</b>	www.erne.net

## Firmenportrait

Modernste Fertigungstechnik, Innovationskraft und Gesamtleistungskompetenz machen die ERNE AG Holzbau zu einem der fortschrittlichsten Holzbauanbietern der Schweiz. Mit Systemlösungen in Element-, Modul-, Hybrid- und Stahlleichtbau realisieren wir zukunftsweisende Gebäudelösungen und integrale Fenster- und Fassadensysteme. Gehobene Innenausbau Lösungen, traditionelle Schreinerarbeiten und ein umfassender Service-Dienst runden das Leistungsprofil für Neubau- und Sanierungsprojekte ab.



## Angaben zu Praktikumsstellen

<b>Anforderung</b>	Techniker/-in oder Ingenieur/-in
<b>Tätigkeitsbereich</b>	Ingenieurwesen/Konstruktion

## Interessante und vielseitige Aufgabenbereiche

Vom Team geführt, lernst Du Dein Know-how praxisrelevant und in Zusammenarbeit mit namhaften Architekten und Fachingenieuren, für eine erfolgreiche Planung, Entwicklung, sowie Realisierung komplexer Projekte einzusetzen. Du erstellst Tragkonzepte und statische Berechnungen vom Entwurf bis zur Ausführung.

Möchtest Du Dein Talent in einem inspirierenden Umfeld einsetzen? Dann sende uns Deine vollständigen Bewerbungsunterlagen per E-Mail an [recruting@erne.net](mailto:recruting@erne.net).

Daniela Moretti  
Leiterin Human Resources

Weitere Informationen und ausführliche Stellenangebote findest Du auf unserer Webseite unter [www.erne.net](http://www.erne.net).



## Angaben zum Unternehmen

<b>Branche</b>	Möbel, Möbelemente, Wohnen, Kunsthandwerk
<b>Gründungsjahr</b>	1973
<b>Gesellschaftsform</b>	AG
<b>Anzahl Mitarbeitende</b>	42

<b>Adresse</b>	Framo SA La Maillarde 1680 Romont
<b>Ansprechperson</b>	Herbert Stadler
<b>Telefon</b>	+41 26 651 96 51
<b>Fax</b>	+41 26 651 96 50
<b>E-Mail</b>	herbert.stadler@framo.ch
<b>Homepage</b>	www.framo.ch

## Angaben zu Praktikums- und Dauerstelle

<b>Anforderung</b>	Techniker/-in HF oder Ingenieur/-in FH
<b>Tätigkeitsbereich</b>	Produktentwicklung, Prozessengineering Konstruktion, AVOR, Produktion

Themen der Stellenangebote und Praktika können am Tisch erläutert werden.

## Framo SA – Professioneller Schweizer Hersteller von Badezimmermöbeln und Schränken

### Badezimmermöbel

Wir sind ein industrieller Möbelhersteller und haben uns auf die Herstellung und den Vertrieb von Badmöbeln spezialisiert. Wir kennen die Wünsche der Schweizer Kunden und produzieren für deren Bedürfnisse. Framo ist präsent und aktiv in der ganzen Schweiz. Seit über 40 Jahren garantieren hochqualifizierte Mitarbeiter/-innen, sowie eine moderne Produktionsstätte eine hohe Qualität in Bezug auf Produkte und den entsprechenden Dienstleistungen. Unsere Produkte-Palette ist sehr breit und wir erfüllen auch problemlos Wünsche für Spezial-Anfertigungen.

### Schränke und Einrichtungen für Ankleidezimmer

Wir stellen ebenfalls Schränke und Einrichtungen für Ankleidezimmer auf Kundenwunsch her. Bei uns haben Sie die Möglichkeit die ideale Einrichtung für Ihren Schrank oder Schrankzimmer zu finden. Wir bieten eine hohe Produktqualität kombiniert mit hohem Fachwissen an.





**Frank Türen AG**  
 Bürgerheimstrasse 12  
 6374 Buochs

**Ansprechperson**  
 Marcel Frank  
 +41 41 624 90 90

info@frank-tueren.ch  
 www.frank-tueren.ch

## Angaben zum Unternehmen

Gründungsjahr 1897  
 Gesellschaftsform AG  
 Anzahl Mitarbeitende 55  
 Umsatz bis CHF 50 Mio.

*Branche*  
 Sicherheitsspezifische Türen-/Wandsysteme in Holz  
 Produktion nach Mass  
 Türen, Tore, Verglasungen mit spezifischem Brandschutz,  
 Schallschutz, Einbruchschutz und Hygieneschutz.

Unsere Ansprech-/Anspruchsgruppen sind öffentliche und private Institutionen, Architekten, Total-/ Generalunternehmungen, Baumanagementfirmen und Schreinerkollegen.

## Angaben zur Praktikumsstelle

Für Ingenieur/-in oder Techniker/-in  
 Tätigkeitsbereich: Projektmanagement und  
 Produktion

### Einstellung

«Eine Tür ist weit mehr als ein Brett und zwei Scharniere. Es geht um Schutz und Sicherheit, um dauerhafte Funktionalität und um Ästhetik. Es geht um Türen in neue Welten.»

Mitarbeit oder Projektarbeit im Bereich der Weiterentwicklung von Türen und digitalisierten Prozessabläufen. Bei erfolgreicher Zusammenarbeit kann die Praktikumsstelle in eine Festanstellung übergehen.

### Bisherige Praktikanten der BFH

Roman Senn (seit 2016 in Festanstellung)  
 Jakob Wüthrich (Teilzeitanstellung im 2017/18)  
 Pascal Bärtschi (in Ausbildung, noch offen)



## Angaben zum Unternehmen

**Branche** General-/Totalunternehmen im Bereich Retail, Commercial und Residential  
**Gründungsjahr** 2012  
**Gesellschaftsform** AG  
**Anzahl Mitarbeiter** > 20  
**Umsatz** mehr als 25 Mio. CHF

**Adresse** Ganter SUISSE AG  
 Zellgut 9  
 6214 Schenkon

**Ansprechperson** Roman Hagen  
**Telefon** +41 41 925 16 00  
**Fax** +41 41 925 16 01  
**E-Mail** suisse@ganter-group.com  
**Homepage** www.ganter-group.com

## Angaben zur Praktikums- und Dauerstellen

**Anforderungen** Techniker/-in, Zeichner/-in, Ingenieur/-in, Innenarchitekt/-in, Architekt/-in

**Praktikumsstelle** im Bereich Projektmanagement und Bauleitung

**Dauerstelle** Technical Project Operation, Project Manager

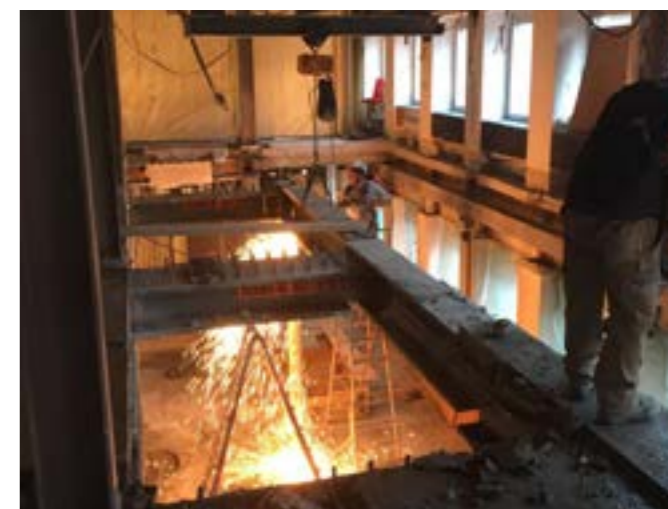
Weitere Informationen und ausführliche Stellenangebote unter [www.ganter-group.com/Karriere](http://www.ganter-group.com/Karriere)

## Informationen zu Ganter Group

Die Ganter Group ist ein global agierender Bau- und Immobiliendienstleister und gehört zu den führenden Unternehmen der Branche. Als Experten in den Geschäftsfeldern Retail, Commercial und Residential realisieren wir hochwertige Marken- und Einzelhandelsflächen, moderne Arbeitswelten, öffentliche Gebäude sowie private und luxuriöse Wohnimmobilien. Unser Leistungsspektrum umfasst sämtliche Aufgaben von der Projektentwicklung über den Bau und Ausbau bis hin zum Betrieb. Gegründet im Jahre 1995 und stetig gewachsen beschäftigen wir heute weltweit rund 400 Mitarbeiter. Neben unserem Stammsitz in D-Waldkirch im Schwarzwald verfügen wir über weitere Standorte in Deutschland, der Schweiz, Italien, Frankreich, Großbritannien, China, Hongkong und den USA.

Die Schweizer Tochtergesellschaft Ganter SUISSE AG mit Sitz in Schenkon (LU) betreut Markenkunden wie H&M, Jelmoli, Vacheron Constantin, Michael Kors, u. a. sowie private und öffentliche Bauherren. Unsere Mitarbeiter arbeiten in kleinen, schlagfertigen, interdisziplinären Teams mit flachen Hierarchien und schnellen Entscheidungswegen. An der Ganter Group Akademie vermitteln wir Know-How zu Sozial- und Führungskompetenz sowie spezifischen Fachthemen. Wir suchen qualifizierte Bau- und Projektleiter, sowie kaufmännische und technische Projektassistenten.

Wir freuen uns darauf, Sie kennen zu lernen und warten gespannt auf Ihre Bewerbung!



## Angaben zum Unternehmen

<b>Branche</b>	Ingenieurbüro, Dienstleister
<b>Gründungsjahr</b>	1971
<b>Standorte</b>	Bern/Basel/Zürich/Luzern/Lausanne/Genf
<b>Gesellschaftsform</b>	AG
<b>Anzahl Mitarbeitende</b>	72
<b>Umsatz</b>	ca. 8.8 Mio. CHF/Jahr

<b>Adresse</b>	Gartenmann Engineering AG Nordring 4A 3001 Bern
<b>Ansprechperson</b>	Markus Schwab
<b>Telefon</b>	+41 (0)31 340 82 77
<b>E-Mail</b>	mailbox@gae.ch
<b>Homepage</b>	www.gae.ch

## Firmenprofil

### Konzepte von morgen für Bauwerke von heute

Als Ingenieure sind wir immer auch Berater. Und damit unabhängiger Partner für all Ihre Bauvorhaben. Wir denken ganzheitlich und handeln partnerschaftlich. Immer mit dem Ziel, soziale, wirtschaftliche und umweltgerechte Konzepte zu vereinen. In der ganzen Schweiz – seit 1971. Bauen Sie also auf unsere Erfahrung. Und wir bauen darauf, Sie mit integralen Ingenieurs-Dienstleistungen zu überzeugen.

Gartenmann Engineering ist seit 47 Jahren eines der führenden Schweizer Ingenieur- und Beratungsunternehmen. Mehr als 70 Mitarbeiter an sechs Standorten in der Schweiz arbeiten an vielseitigen Projekten. Wir sind führend in den Bereichen Akustik, Bauphysik, Energie, Nachhaltigkeit und Brandschutz.



Tamedia AG Zürich; Machbarkeitsstudie energetische Effizienz und Behaglichkeit, Beratung im Bereich Bauakustik, Raumakustik, Bauphysik und Energie

## Angaben zu Praktikumsstellen

<b>Anforderung</b>	Ingenieur/-in
<b>Tätigkeitsbereich</b>	Akustik/ Energie/ Bauphysik/ Nachhaltigkeit/ Brandschutz

## Angaben zu Dauerstellen

<b>Anforderung</b>	Ingenieur/-in
<b>Tätigkeitsbereich</b>	Beratender Ingenieur/ Projektleiter



International School of Berne, Gümligen; Energie-, Bauphysik-, und Akustikberatung



Inselspital Bern, Neubau BB12; Beratung im Bereich Bauphysik, Akustik, Lärmschutz, Energie, Nachhaltigkeit, Graue Energie, Tageslicht, BIM

## Angaben zum Unternehmen

<b>Branche</b>	Möbel, Schreinerei, Innenausbau, Ladenbau
<b>Gründungsjahr</b>	1927
<b>Gesellschaftsform</b>	AG
<b>Anzahl Mitarbeitende</b>	30
<b>Umsatz</b>	ca. 5.5 Mio. CHF / Jahr

<b>Adresse</b>	Häubi AG Werkstrasse 29 3250 Lyss
<b>Ansprechperson</b>	Marcel Baechler
<b>Telefon</b>	+41 (0)32 555 30 00
<b>E-Mail</b>	baechler@haeubi.ch
<b>Homepage</b>	www.haeubi.ch

## Häubi AG INTERIOR – PRAXIS – DENTAL

Häubi AG ist ein modernes Unternehmen, das seit 1927 in Familienbesitz ist.

Marcel Baechler als Geschäftsführer und Innenarchitekt vsi.asai prägt seit 2006 massgeblich das Profil des Unternehmens. Aktuell beschäftigt die Häubi AG über 30 Mitarbeiter, die in verschiedenen Abteilungen arbeiten. In der Abteilung Schreinerei werden permanent vier Lehrlinge ausgebildet.

Die Häubi AG besteht aus drei Abteilungen:

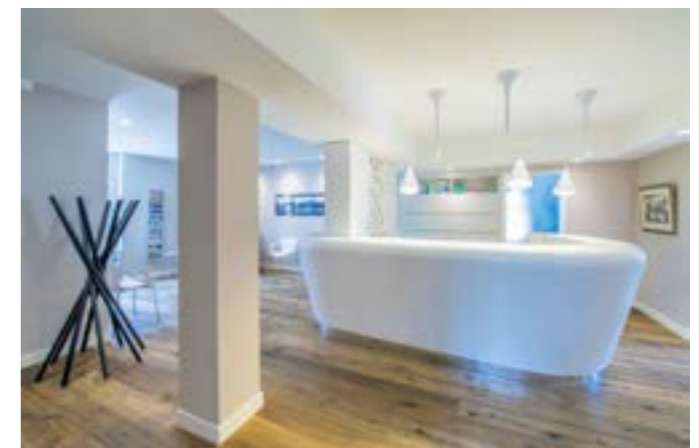
- Innenarchitektur
- Schreinerei
- Dentaltechnik, Dentservice und -Handel

Die Häubi AG tritt als Spezialist in der Beratung und Planung für Einrichtungen von Zahnarzt- und Arztpraxen in der Schweiz auf und gehen auf ausgefallene und individuelle Kundenwünsche ein. Unsere Innenarchitekten übernehmen von der Totalplanung bis zur Fertigstellung die gesamte Verantwortung für verschiedene Projekte. Die Innenarchitekten sind nicht nur im Gesundheitswesen tätig, sie bauen auch Häuser um und entwerfen kundenspezifisch Küchen, Schlafzimmer, Bäder, Tische und vieles mehr. Dank den 3D-Visualisierungen, BIM (Building Information Modeling), können die Räume samt der Einrichtung und Menschen, die sich darin aufhalten, aus verschiedenen Blickwinkeln betrachtet werden und die Auftraggeber sehen vor dem Bauen wie Ihre Räume aussehen werden.

Sämtliche von den Innenarchitekten mittels 3D-CAD entworfen Schreinerarbeiten werden direkt den Projektleitern in der Abteilung Schreinerei übergeben und zu Produktionsplänen verarbeitet und anschliessend mittels modernster Schreinertechnik in höchster Qualität produziert. Die Schreinerei ist Corian Design Partner und gehört zu den grössten Verarbeitern in der Schweiz. Gerne arbeitet die Schreinerei auch für Architekten und Dritte.

**Wir sind Handwerker.**

**Wir sind Ihre Schreiner und Schreinerinnen.**



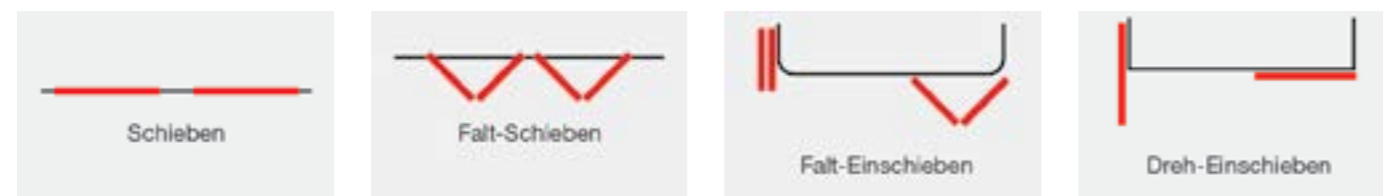
## Angaben zum Unternehmen

<b>Branche</b>	Werk-, Kleb- und Betriebsstoffe, Beschläge, Verbindungsmittel, Oberflächenbehandlungen
<b>Gründungsjahr</b>	1965
<b>Gesellschaftsform</b>	AG
<b>Anzahl Mitarbeitende</b>	240
<b>Umsatz</b>	70 Mio. CHF
<b>Adresse</b>	Hawa Sliding Solutions AG Untere Fischbachstrasse 4 8932 Mettmenstetten
<b>Kontaktperson:</b> <b>E-Mail:</b>	Christian Hefti christian.hefti@hawa.com
<b>Kontaktperson Bewerbungen:</b>	Daniela Telesco daniela.telesco@hawa.com
<b>Telefon:</b>	+41 44 787 17 17
<b>Fax:</b>	+41 44 787 17 18
<b>E-Mail:</b>	info@hawa.com
<b>Webseite:</b>	www.hawa.com

## Schieben bietet viele Vorteile

Schieben unterstützt hochklassige Architektur und innovatives Design. Die Ästhetik und Qualität eines Gebäudes, eines Raums oder eines Möbels treten in den Vordergrund. Schiebetüren lassen sich ohne Platzverlust öffnen, wodurch sich Räume flexibel gestalten und nutzen lassen. Zudem ist das Öffnen und Schliessen von Schiebetüren geräuscharm, da keine Schlossriegel ins Schliessblech fallen wie beispielsweise bei Drehtüren. Schieben ist daher in lärmempfindlichen Umgebungen wie Büros oder Wohnzonen besonders beliebt.

## Schiebevariationen

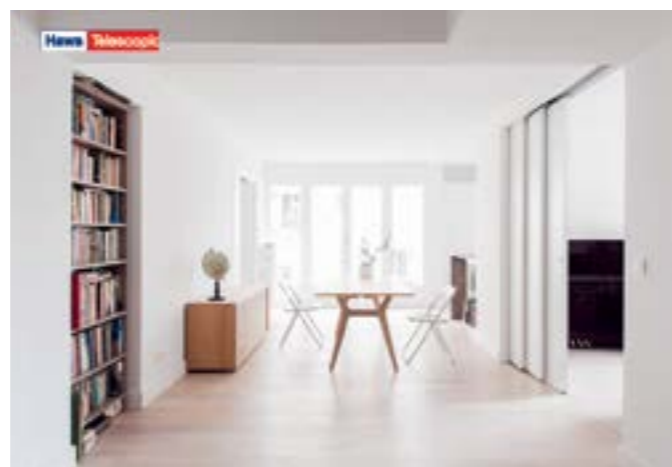


## Hawa Sliding Solutions AG – der Name für hochwertige Schiebelösungen

Hawa Sliding Solutions AG entwickelt und produziert in der Schweiz (Mettmenstetten und Sirnach) ausgeklügelte Schiebeschläge für Raumgestaltung, Möbel und Bau.

Die hochwertigen Produkte vertreibt die globale Markt und Technologieführerin weltweit über ihre Niederlassungen in Nordamerika, Asien und im Nahen Osten. Rund um den Globus begeistert und inspiriert das Schweizer Familienunternehmen seit über 50 Jahren Planer, Architekten, Möbeldesigner, Schreiner wie auch Anwender.

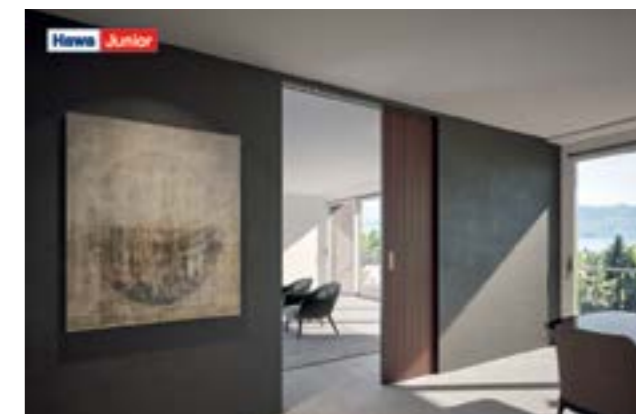
Denn die Produkte der Marken HAWA und EKU zeichnen sich nicht nur durch eine präzise Verarbeitung, sondern auch durch Effizienz, Komfort und Design aus. Das Angebot reicht von Schiebetüren über Schiebeläden bis hin zu komplexen Schiebewandanlagen und beinhaltet auch Schiebeformen wie Falten, Stapeln, Dreh-Einschieben sowie automatisierte Schiebelösungen an der Fassade.



Auf der folgenden Seite stellen wir Ihnen ein paar unserer Produkte-Highlights vor:

## HAWA-Junior 80 B Pocket

Die Wandtaschenlösung mit minimaler Einbauhöhe für Holzschiebetüren bis 80 kg Türgewicht. Dank des optional erhältlichen Aufnahmeprofils mit Bajonettverschluss sind die Montage respektive die Demontage der Laufschiene auch bei fix montierten Taschenkonstruktionen stets gewährleistet. Der hohe Vormontagegrad verhindert eine Verschmutzung der Laufschiene während der Bauphase, und die Aufhängung ist speziell für die Taschenmontage konzipiert. Die beplankbaren Clipblenden für eine unsichtbare Sturzmontage, die neue, verkürzte spielfreie Bodenführung und der Türaussteller komplettieren die Gesamtlösung HAWA-Junior 80 B Pocket.



## EKU-Frontino Familie

EKU-Frontino ist die Schiebelösung für designorientierte, flächenbündige Hochschränke, Side- und Highboards. Das flächenbündige Möbeldesign und die Wahlfreiheit punkto Material und Farben bei Fronten und Griffen bieten nahezu unbegrenzten Gestaltungsfreiraum. Der clevere Alleskönner eignet sich für Möbel in privaten Räumen wie Eingang, Küche, Wohn- und Schlafbereich, in Büros und Empfangsräumen sowie im öffentlichen Bereich. Der Beschlag bewegt Türgewichte bis 20 und 40 kg.



## EKU-Clipo Familie

Das Original unter den Schiebetürbeschlägen überzeugt mit cleverer Technik. Die praktische Cliptechnik macht die Montage spielend leicht und dank der durchdachten Höhenjustierung lässt sich die Position der Türen einfach regulieren. Ausgestattet mit einer unsichtbar in die Laufschiene integrierten Dämpfung ist EKU-Clipo ausserdem äusserst komfortabel in der Anwendung. Da EKU-Clipo ohne Nut im Boden und ohne Blende auskommt, ist das Erscheinungsbild schlicht und elegant. Geeignet ist dieses Schiebetürsystem für leichte Holz-, Glas- und Aluminiumrahmentüren von 15 kg, 26 kg und 36 kg für den Wohn-, Büro- und Objektbereich.



## HAWA-Concepta Familie

Mit der HAWA-Concepta Familie lassen sich Türen konventionell mit einer leichten Drehbewegung um 90 Grad öffnen und dann als einzelne Schiebetür (HAWA-Concepta) oder als Falttürpaar (HAWA-Folding Concepta 25) platzsparend in eine Tasche schieben. Raumhohe Konstruktionen ohne Möbelkorpus entstehen auch ohne Bodenführung. Mögliche Türhöhen bis 2850 mm beim HAWA-Concepta 25/30/40/50 bzw. 2600 mm beim HAWA-Folding Concepta 25, Breiten zwischen 300 und 900 mm bzw. 700 mm, Holzdicken von 19 bis 50 mm bzw. 19 bis 26 mm.





## Angaben zum Unternehmen

**Branche** Bodenbeläge, Holzbau/Zimmerei, Ladenbau, Innenausbau, Möbel, Möbelemente, Schreinerei, Sonstige

**Gründungsjahr** 1922

**Gesellschaftsform** AG

**Anzahl Mitarbeitende** 100

**Umsatz** 20 Mio. CHF

**Adresse** HERZOG Bau und Holzbau AG  
Galgenfeldweg 18  
3001 Bern

**Ansprechperson** Thomas Haas  
**Telefon** +41 31 330 40 70  
**Fax** +41 31 330 40 99  
**E-Mail** info@herzogbau.ch  
**Homepage** www.herzogbau.ch

## Spezialisten unter einem Dach

Die Firma HERZOG umfasst drei Geschäftsbereiche: Bau, Zimmerei, Schreinerei. Die Kunden profitieren von den Vorteilen der Spezialabteilungen und erhalten trotzdem ein tadellos koordiniertes Werk aus einer Hand.

Im Raum Bern gehören wir für Um-, An- und Aufbauten sowie Sanierungen zu den führenden Firmen. HERZOG steht für Qualität, Flexibilität und umweltbewusstes Bauen. Der beste Beweis: Die dreifache Zertifizierung für Qualitäts-, Umwelt- und Sicherheitsmanagement, die Aufnahme in den Schweizerischen Verband für geprüfte Qualitätshäuser VGQ und zufriedene Kunden.



## Angaben zum Unternehmen

**Branche** Arbeitsvermittlung, Personalvermittlung

**Adresse** holzjob.eu  
Vötter Consulting e.U.  
Kellau 198  
A-5431 Kuchl/Salzburg

**Ansprechperson** Stefan Vötter  
**Telefon** +43 6244 20 550 10  
**Fax** +43 662 / 234 668 912  
**E-Mail** info@holzjob.eu  
**Homepage** www.holzjob.eu

## Praktikums- und Dauerstellen für die ganze Holzbranche

### Ziel

holzjob.eu leistet mit seinem Angebot einen Beitrag zur Entwicklung und Förderung des Arbeitsmarktes rund ums Holz. holzjob.eu will die Schnittstelle zwischen Arbeitssuchenden (Holzfachleuten) und Arbeitgebern (Forst- und Holzbranche) sein.


### Angebot

holzjob.eu ist eine Internet-Jobplattform für Betriebe und Institutionen rund ums Holz, um einfach und schnell qualifizierte Arbeitnehmer/innen zu finden. holzjob.eu ist die erste Adresse für alle Forst- und Holzfachleute, die unabhängig von Zeit und Ort aktuelle Jobangebote suchen.

### Werte

holzjob.eu unterstützt durch seinen Service den Roh-, Bau- und Werkstoff Holz.

### Motto

 weniger raunzen,  
mehr Chancen  
Online – Einfach – Schnell

WIR SUCHEN  
**HOLZ  
HELDEN**  
W/M



BIST DU EIN  
**HOLZHELD  
VON MORGEN?**

DANN SCHAU AUF  
**WWW.HOLZJOB.EU**

DIE KOSTENLOSE  
ONLINE-STELLENBÖRSE  
IM FORST- & HOLZBEREICH.  
FINDE ALLE JOBS DER HOLZ-  
BRANCHE AUF EINEN BLICK.

holzjob.eu  
jobs für holzfachleute

**UNSERE PARTNER**

Baltenschwiler

BALMGARTNER

BLUMER

BOEN

bin

Blumer Lehmann

ERNE

girsberger

HÄRING

holzbauschweiz

holzindustrie schweiz

karl bucher

KIFA

Künzli

KURATLE JACCKER

MAYER PERSONAL MANAGEMENT

pavatex

SCHILLIGER HOLZ

SIGA

INNOVA

UND 300 WEITERE FIRMEN AUF HOLZJOB.EU



PROJEKT  
Pavillon of Reflections  
ARCHITEKTUR  
ETH Zürich

## Gemeinsam Komplexes gekonnt umsetzen.

Herausfordernde Aufgaben haben uns schon immer gereizt. Deshalb bearbeiten wir im Holzbaubüro Reusser sehr vielfältige Projekte. Das Fachwissen unserer Mitarbeitenden ist breit gefächert und seit unserer Zugehörigkeit zur Synaxis-Gruppe nochmals markant vergrössert. Neben unserem Schwerpunkt Holz, sind wir auch stark in Verbundbauweisen mit Beton und Stahl.

# HOLZBAUBÜRO REUSSER

**HOLZBAUBÜRO.**  
Ein Unternehmen von synaxis

## DAS HOLZBAUBÜRO REUSSER

Wir sind ein Holzbauingenieurbüro mit Sitz in Winterthur. Unsere grosse Erfahrung mit modernem und traditionellem Holzbau, deren Systemen und Materialien ist unsere Stärke. Im Team suchen wir die direkte und kreative Zusammenarbeit für die Entwicklung unserer Holzbauprojekte.

Zu unseren Kerngebieten zählen:

- Statik und Planung
- Bauwerkserhaltung
- Brandschutz

Unser Engagement reicht von Kleinstbauten wie die technisch knifflige Einraum-Aufstockung auf ein Einfamilienhaus, über Renovationen von denkmalgeschützten Gebäuden bis zu Überbauungen mit 250 Wohnungen. Wir erstellen Erdbebenachweise, kümmern uns um die Sanierung von Hallentragwerken und planen Spezialbauwerke.

Seit 2017 gehören wir zum Ingenieurbüro Synaxis AG Zürich. Synaxis ist ein modernes Bauingenieurunternehmen mit Sitz in Zürich, Altdorf und Lausanne mit total rund 70 Mitarbeitenden. Durch den engen Kontakt und die Zusammenarbeit mit Synaxis AG Zürich können wir immer wieder über den Tellerrand hinausschauen und gleichzeitig unser spezifisches Holzbau-Wissen in verschiedensten Projekten einbringen.

### Firmenphilosophie

Wir denken und planen vernetzt und kreativ. Unsere Mitarbeitenden verstehen sich als Teammitglieder innerhalb des Büros und auch mit unseren Projektpartnern. Gegenseitige fachliche Unterstützung ist selbstverständlich. Erfahrung und Wissen werden untereinander geteilt. Wohlbefinden und Motivation unserer Mitarbeitenden stehen im Zentrum und sind Voraussetzungen für gute Teamleistungen zum Nutzen unserer Kunden.

### Ein Praktikum beim Holzbaubüro

Wir bieten regelmässig einen Praktikumsplatz für Absolvierende des Studiengangs «Wood Engineering, Timber Structures and Technology» an mit folgenden Schwerpunkten:

- Kenntnisse im Holzbau anwenden und vertiefen
- Mitarbeit in verschiedenen Projekten
- Unterstützung durch erfahrene Teammitglieder
- Unterstützung bei der Themenwahl für die Bachelorarbeit
- Begleitung der Bachelorarbeit
- Bei Interesse vertiefter Einblick in den Beton- und Stahlbau

### Eine Festanstellung beim Holzbaubüro

Bewerbungen sind immer willkommen und vielseitige Interessen in verschiedenen Bereichen sind sehr erwünscht.

## Angaben zum Unternehmen

**Kontaktperson für Bewerbungen** Carlo Bianchi  
**E-Mail für Bewerbungen** carlo.bianchi@holzbaubuero.ch

**Adresse** Holzbaubüro Reusser GmbH  
Zur Kesselschmiede 29  
8400 Winterthur

**Telefon** 052 577 54 54  
**E-Mail** info@holzbaubuero.ch  
**Homepage** www.holzbaubuero.ch

**Branche** Ingenieur- und Planungsbüro  
**Gründungsjahr** 2000  
**Gesellschaftsform** GmbH  
**Anzahl Mitarbeitende** 8  
**Umsatz ca. Mio. CHF/Jahr** ca. 0.9

PROJEKT  
Wohnüberbauung Eyhof, Zürich  
ARCHITEKTUR  
Adrian Streich Architekten, Zürich



PROJEKT  
Primarschule, Hochfelden  
ARCHITEKTUR  
Rohrbach Wehrli Pellegrino Architekturatgenur, Winterthur



## Angaben zum Unternehmen

<b>Branche</b>	Schreinerei, Innenausbau, Ladenbau, Möbel, Fenster, Fassaden, Türen, Planungsbüro
<b>Gründungsjahr</b>	2011
<b>Gesellschaftsform</b>	AG
<b>Anzahl Mitarbeiter</b>	34
<b>Umsatz</b>	ca. 6 Mio. CHF

<b>Adresse</b>	Holzcreation Schmid AG Grindelwaldstrasse 64 3818 Grindelwald
<b>Ansprechpartner</b>	Christoph Schmid
<b>Telefon</b>	+41 33 854 10 70
<b>E-Mail</b>	c.schmid@holzcreation-schmid.ch
<b>Homepage</b>	www.holzcreation-schmid.ch

Wir sind spezialisiert auf Fensterbau, Schreinerei und Architektur mit besonderem Blick für Material, Farben und Formen. Wir legen Wert auf die persönliche Beratung und auf höchste Qualität. Aufträge planen wir sorgfältig und führen sie gewissenhaft aus, damit sich unsere Kunden lange über Ihr spezielles Objekt freuen können.

### Fensterbau

Auf unseren modernen Anlagen fertigen wir Fenster auf Mass. Passend zum Gebäude, in verschiedenen Ausführungen und Materialien. Wir kreieren Holzfenster, Holz-Metall-Fenster, Hebeschieber oder Pfostenriegel und montieren sie sorgfältig vor Ort. Unsere speziell ausgebildeten Fachkräfte geben jedem Unikat persönlich den letzten Schliff.

### Architektur/Bauleitung

Wir begleiten unsere Kunden vom eigenständigen Design über die Planung und Produktion bis zum fertigen Projekt. Sei dies bei einem Neubau oder bei einer Sanierung. Unser kompetentes Team an Fachleuten verfügt über Erfahrung, überwindet logistische Herausforderungen und hält sich gewissenhaft an Kosten und Termine. Für ein Resultat, das überzeugt.

### Schreinerei

Wenn wir Küchen, Schränke und Möbel gestalten dürfen, schlägt unser Herz höher. Wir entwerfen und realisieren die Objekte nach den Vorstellungen und Bedürfnissen unserer Kunden. Egal ob ein moderner oder traditioneller Innenausbau gewünscht ist: Wir schaffen elegante Kompositionen für ein behagliches Wohngefühl.

### Angaben zum Praktikum oder zur Dauerstelle als Schreiner AVOR / Projektleiter

Ihr Aufgabenbereich:

- Gestaltung, Planung und Verkauf von Küchen-, Bad- und Innenausbaulösungen
- Planung und Visualisierung mit CAD
- Erstellen von Produktionsunterlagen
- Auftragsbegleitung

Ihr Profil:

- Abgeschlossene oder laufende Ausbildung zum dipl. tech. HF Holztechnik
- Selbständiges, exaktes Arbeiten, Teamfähigkeit
- Gestalterisches Flair und gute EDV-Kenntnisse
- Freude am direkten Kontakt mit Kunden



## Angaben zum Unternehmen

<b>Branche</b>	Ingenieurbüro, Dienstleister
<b>Gründungsjahr</b>	2013
<b>Gesellschaftsform</b>	GmbH
<b>Anzahl Mitarbeitende</b>	12
<b>Umsatz</b>	bis 2 Mio. CHF

<b>Adresse</b>	holzprojekt gmbh, ingenieure & planer Laupenstrasse 20 3008 Bern
<b>Telefon</b>	+41 (0)31 511 10 40
<b>E-Mail</b>	mail@holzprojekt.ch
<b>Homepage</b>	www.holzprojekt.ch

## Über uns

Die Holzprojekt gmbh ist ein junges und dynamisches Ingenieurbüro mit Standorten in Bern, Luzern und Basel. Das Team besteht aus zwölf Bau- oder Holzbauingenieuren/-innen. Die unterschiedlichen Ausbildungen und Werdegänge der Mitarbeitenden sowie die Vielseitigkeit unserer Auftraggeber führen zu einem breiten und abwechslungsreichen Tätigkeitsfeld.

Zusätzlich zu den klassischen Arbeiten eines Holzingenieurbüros führen wir Brandschutzplanungen für unterschiedlichste Objekte aus. Die von uns bearbeiteten Projekte beinhalten Neubauten von Mehrfamilienhäusern, Schulhäusern, Sportanlagen und Industriebauten sowie Umbauten und Sanierungen.

## Praktikumsstelle 2018/19

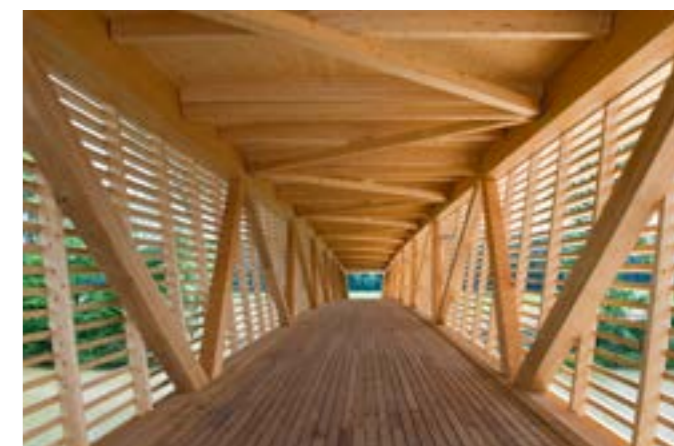
<b>Anforderung</b>	Ingenieur/-in
<b>Tätigkeitsbereich</b>	Tragwerksentwurf, Statik und Bemessung von Holztragwerken inklusive Aussteifung, Brandschutz und Konstruktion
<b>Praktikumsdauer</b>	11 Monate (100%)

Bei uns erhalten Sie als Praktikant/-in Einblick in den Arbeitsalltag in einem Ingenieurbüro. Nach der Einführung arbeiten Sie in den laufenden Projekten mit, vorwiegend in den Bereichen Tragwerksentwurf, Statik und Bemessung von Holztragwerken inklusive Aussteifung, Brandschutz und Konstruktion. Je nach anfallenden Projekten haben Sie zudem die Gelegenheit, Ausschreibungen von Montagebauten in Holz zu erstellen oder Bestandsaufnahmen durchzuführen.

Wir bieten Ihnen einen attraktiven Arbeitsplatz am Bahnhof Bern oder eventuell in Luzern. Neben den Standard Officeprogrammen arbeiten wir mit Cadwork, R-STAB und Unterstrich (ERP).

Ihre Bachelorarbeit werden Sie bei uns im Bereich des konstruktiven Ingenieurholzbaus schreiben. Das Thema wird in Absprache mit Ihnen und dem Ausbildungsverantwortlichen festgelegt. Unser Ziel ist es, Problematiken aus dem alltäglichen Holzbauwesen zu lösen und damit ein Mehrwert für den Holzbau sowie für das Unternehmen zu schaffen.

Interessiert? Dann schicken Sie uns Ihre vollständige Bewerbung per E-Mail. Wir sind neugierig auf Sie!



## Angaben zum Unternehmen

<b>Branche</b>	Ingenieur- u. Planungsbüro
<b>Gründungsjahr</b>	2009
<b>Gesellschaftsform</b>	GmbH
<b>Anzahl Mitarbeitende</b>	5
<b>Umsatz</b>	bis 2 Mio. CHF

<b>Adresse</b>	IHT Rafz Ingenieurholzbau + Holzbautechnik GmbH Bahnhofstrasse 18 CH-8197 Rafz
<b>Ansprechpartner</b>	Markus Zimmermann
<b>E-Mail</b>	info@iht-rafz.ch
<b>Telefon</b>	+41 43 433 58 28
<b>Homepage</b>	www.iht-rafz.ch

## Angaben zu Praktikums- und Dauerstelle

**Anforderung** Ingenieur/-in

### Stellenbeschreibung

Wir sind ein innovatives Ingenieurbüro für Holzbau und suchen einen Ingenieurpraktikanten.

Natürlich sollten Sie vom Werkstoff Holz begeistert sein! Es erwartet Sie ein heller, modern eingerichteter Arbeitsplatz. Sie arbeiten in einem kollegialen Team mit kurzen Entscheidungswegen und entsprechender Flexibilität. Sehr gerne informieren wir Sie im Detail über die offene Stelle und die möglichen Arbeitsgebiete. Auf Ihre Kontaktnahme freuen wir uns.

### Diplomarbeit

Gemeinsam wird nach einem motivierenden Thema gesucht. Dabei soll es gleichermassen den Praktikanten und den Betrieb weiterbringen.



## Angaben zum Unternehmen

<b>Branche</b>	Ingenieurbüro, Dienstleister
<b>Gründungsjahr</b>	1995
<b>Gesellschaftsform</b>	AG
<b>Anzahl Mitarbeitende</b>	18
<b>Umsatz</b>	bis 10 Mio. CHF

## Adresse

Josef Kolb AG  
Ingenieure & Planer  
Hafenstrasse 62  
CH-8590 Romanshorn

Zur Kesselschmiede 29  
CH-8400 Winterthur

## Ansprechperson Telefon E-Mail Homepage

Ivan Brühwiler / Christoph Angehrn  
+41 (0)71 466 72 26  
info@kolbag.ch  
www.kolbag.ch

## Die Josef Kolb AG für:

- Ingenieure/-innen für Holzbau und/oder Brandschutz
- Techniker/-innen für Holzbau und/oder Brandschutz
- Praktikanten/-innen

## Tätigkeitsbereiche Holzbau:

- Machbarkeitsstudien
- Tragwerksentwurf und Konstruktion
- Statik, Ausschreibung
- Kostenberechnung
- Systembau mit Systemaufbauten und Detailkatalog
- Fassadensysteme
- Holzbauplanung/Werkplanung
- Baukontrolle/Qualitätssicherung
- Tragwerkserhalt/Instandstellung

### Unser Credo:

*Zusammen mit unseren Kunden erschliessen wir dem Holz neue Märkte!*

## Tätigkeitsbereiche Brandschutz:

- Brandschutzberatung
- Brandschutzkonzepte
- Brandschutzpläne
- Brandschutzbemessung
- QS Verantwortliche Brandschutz, QSS 1 bis QSS 4
- Brandschutzfachmann VKF, QSS 1 und QSS 2
- Brandschutzexperte VKF, QSS 3 und QSS 4
- Publikationen

### Unser Credo

*Als Ingenieur, Fachmann VKF, Experte VKF und als QS Verantwortlicher Brandschutz sind wir führend auf dem Gebiet des Brandschutzes, nicht nur im Holzbau!*





# Killer Interior AG



## Angaben zum Unternehmen

<b>Branche</b>	Ladenbau, Innenausbau
<b>Gründungsjahr</b>	1936
<b>Gesellschaftsform</b>	AG
<b>Anzahl Mitarbeiter</b>	60
<b>Umsatz</b>	bis 50 Mio. CHF

<b>Adresse</b>	Killer Interior AG Industriestrasse 39 5242 Lupfig
<b>Ansprechperson</b>	Marco Killer
<b>Telefon</b>	+41 56 201 08 08
<b>E-Mail</b>	info@killer.ch
<b>Homepage</b>	www.killer.ch

## Angaben zu Dauerstelle

Die Killer Ladenbau AG ist langjähriger Ladenbaupartner und Spezialist für Ladeneinrichtungen in den Segmenten Detailhandelsketten, Apotheken und Drogerien sowie Kosmetikmarken. Für diese Kundensegmente planen und realisieren wir moderne Ladeneinrichtungen in der Schweiz und im Ausland.

Zur Verstärkung unseres erfolgreichen Unternehmens im Kanton Aargau suchen wir einen engagierten und selbständigen

### Junior Projektleiter Technik Ladenbau (m/w)

Als Junior Projektleiter Technik sind Sie verantwortlich für die technische Abwicklung der Ladenbauprojekte unserer Stamm-kunden. Sie arbeiten auf Basis von Auto CAD 3D und der Branchensoftware BORM und übernehmen die Aufträge von der Planung bis zur Schlussrechnung inkl. Kalkulation und Angebotserstellung. Dabei stehen Sie im direkten Kontakt mit unseren renommierten Kunden.

Sie sind ein Schreiner mit einer Weiterbildung zum AVOR, Techniker (TS/HF) oder Schreinermeister. Sie haben Organisationstalent, sind kommunikativ und haben Freude am Kundenkontakt. Sie denken unternehmerisch, sind belastbar und arbeiten gerne im Team. Gute Französisch- und/oder Englischkenntnisse sind von Vorteil.

Besuchen sie unsere Homepage unter [www.killer.ch](http://www.killer.ch) und informieren Sie sich über unser innovatives Unternehmen. Es erwartet Sie eine herausfordernde Tätigkeit, bei der Sie auch Ihre Ideen einbringen können, ebenso attraktive Anstellungsbedingungen und spannende Weiterbildungsmöglichkeiten.

Haben wir Ihr Interesse geweckt? Dann senden Sie Ihre vollständigen Bewerbungsunterlagen mit Foto per Post oder E-Mail an Marco Killer, Inhaber & Präsident des Verwaltungsrates.



# Künzli Holz AG



## Angaben zum Unternehmen

<b>Branche</b>	Holzbau, Fassadenbau, historischer Fensterbau, Fensterbau, Schreinerei, Gesamtdienstleistung
<b>Gründungsjahr</b>	1878
<b>Gesellschaftsform</b>	AG
<b>Anzahl Mitarbeitende</b>	180
<b>Umsatz</b>	ca. 40 Mio. CHF/ Jahr

<b>Adresse</b>	Künzli Holz AG (Hauptsitz) Dischmastrasse 65 7260 Davos Dorf
<b>Ansprechperson</b>	Sandra Baumann
<b>Telefon</b>	+41 81 410 16 68
<b>E-Mail</b>	sandra.baumann@kuenzli-davos.ch
<b>Homepage</b>	<a href="http://www.kuenzli-davos.ch">www.kuenzli-davos.ch</a>

## Allgemeine Angaben

Die Künzli Holz AG ist ein innovatives, inhabergeführtes Unternehmen mit Hauptsitz in Davos und einer Niederlassung in der Region Bodensee. Wir bieten Holzbau-, Fensterbau- und Innenausbau-Arbeiten sowie Architektur- und Bauleitungs-Leistungen für unsere Kunden an.

Ebenfalls zu unserem traditionellen Unternehmen zählen die Fassadentechnik AG in Wittenbach, sowie die Vogel Fensterbauer AG in Goldach, welche uns mit ihren Expertisen im Fassadenbau respektive im historischen Fensterbau ergänzen.

Zusammen mit den Tochtergesellschaften und unseren 180 Mitarbeitern zählen wir zu den Spezialisten in unseren Fachbereichen und können unseren Kunden dank der breiten Kernkompetenz eine umfassende Lösung anbieten – insbesondere im Bereich Gebäudehülle dank der Kombination von Holzbau, Fensterbau und Fassadenbau.

## Offene Stellen

Werde auch du ein Teil der Künzli Holz AG und bewirb dich auf eine unserer zahlreichen interessanten Stellen!

Weitere Informationen findest du unter [www.kuenzli-davos.ch/unternehmen/jobs-karriere.ch](http://www.kuenzli-davos.ch/unternehmen/jobs-karriere.ch)

Oder nutze die Chance, als Bester deines Jahres abzuschliessen und absolviere dein Praktikum und deine Diplomarbeit bei der Künzli Holz AG in Davos, so wie es Tobias Barmettler 2016 erfolgreich getan hat (s. Bild)



Golf Club Bad Ragaz, Holzbau und Fensterbau



Vogel Fensterbauer, historischer Fensterbau



Übergabe Preis für beste Diplomarbeit 2016 an Tobias Barmettler



Kanti Trogen, Fassadenbau

## Angaben zum Unternehmen

<b>Branche</b>	Holzwerkstoffhandel, Logistik, Industrielle Vorfertigung
<b>Gründungsjahr</b>	1955
<b>Gesellschaftsform</b>	AG
<b>Anzahl Mitarbeitende</b>	500
<b>Umsatz</b>	mehr als 50 Mio. CHF

<b>Adresse</b>	KURATLE GROUP AG Bahnhofstrasse 311 5325 Leibstadt
<b>Ansprechperson</b>	Corinne Kuratle
<b>Telefon</b>	+41 58 470 60 15
<b>E-Mail</b>	corinne.kuratle@kuratlegroup.com kuratlegroup.com / kuratlejaecker.ch
<b>Homepage</b>	shop.kuratlejaecker.ch

## Angaben zur Praktikumsstelle

Das Praktikum richtet sich an Studierenden der folgenden Studienrichtungen:

- Dipl. Techniker / -in HF Holztechnik mit Vertiefung Holzindustrie/ Handel
- Bachelor of Science BFH in Holztechnik mit Vertiefung Process and Product Management
- Master of Science in Wood Technology/ Timber Structures and Technologies

Je nach Interessensgebiet kann der/ die Praktikant/-in der Abteilung Produktmanagement, Einkauf, Marketing, Logistik oder der Unternehmensentwicklung zugeteilt werden. Projektbezogen unterstützt er/sie beispielsweise die Sortimentsentwicklung, arbeitet an Marketing- oder Beschaffungskonzepten oder setzt sich im Bereich Prozessoptimierungen in der Logistik ein. Dies ermöglicht einen breiten Einblick in die Branche sowie in die Gesamtlösungen, welche unsere Unternehmungen zu bieten haben. Weiter erhält er/sie die Chance, seine Bachelor- oder Masterthesis in einem realen unternehmensrelevanten Projekt umzusetzen. Er/sie kann sich somit mit seinen Fähigkeiten im Unternehmen positionieren und bei erfolgreicher Zusammenarbeit, besteht die Möglichkeit auf eine Daueranstellung.

### KURATLE GROUP AG

Im Fokus des international ausgerichteten, lokal handelnden Schweizer Familienunternehmens stehen die verarbeitende Holz-, Küchen-, Möbel, Boden- und Parkettindustrie, der Wiederverkauf sowie die Baumärkte.

Alles unter einem Dach. Das Unternehmen mit Sitz in Leibstadt vereint den Handel mit Holzwerkstoffen, industrieller Vorfertigung, Logistik und Service. Für Anwendungen im konstruktiven Holzbau und dekorativen Innenausbau bietet die Unternehmung ein Vollsortiment an Halbfertigprodukten aus dem nachwachsenden Rohstoff Holz. Seit Jahren verfolgt die Unternehmung die Strategie, die Wertschöpfungskette von der Produktion bis zur industriellen Vorfertigung über den Logistikprozess hin zum Kunden, innerhalb der Unternehmensgruppe zu begleiten. Mit dem Synergienutzen der Bereiche Handel, Logistik und industrielle Vorfertigung können verschiedenen Kundensegmente Gesamtlösungen aus einer Hand geboten werden.

KURATLE & JAECKER AG bedient das handwerkliche Holzgewerbe ab 13 regionalen Standorten mit einer breiten Palette an Holzwerkstoffen und Bodenbelägen. Nebst traditionellen Produkten beinhaltet das umfangreiche Angebot Generalvertretungen und Exklusivprodukte von namhaften Lieferanten aus dem In- und Ausland. In enger Zusammenarbeit mit Produzenten werden Produkte/Systemlösungen entwickelt und im Markt eingeführt.



Im Auftrag des Holzbauunternehmers unterstützten wir das Kunstwerk «Edy» mit CNC- und Logistikdienstleistungen.

## Angaben zum Unternehmen

<b>Branche</b>	Ingenieur- u. Planungsbüro, technische Beratung
<b>Gründungsjahr</b>	1997
<b>Gesellschaftsform</b>	AG
<b>Anzahl Mitarbeitende</b>	12
<b>Umsatz</b>	1.4 Mio. CHF

<b>Adresse</b>	Lauber Ingenieure AG Winkelriedstrasse 53 6003 Luzern
<b>Ansprechperson</b>	Irène Nuber
<b>Telefon</b>	+41 41 227 42 42
<b>E-Mail</b>	irene.nuber@lauber-ing.ch
<b>Homepage</b>	www.lauber-ing.ch

## Über uns

Wir sind ein von Firmen und Produkten unabhängiges Ingenieurbüro für Holzbau und Bauwerks-erhalt mit Sitz in Luzern. Unser Team bringt weitreichende handwerkliche Berufserfahrung sowie grosses Know-how aus dem Holzbau mit. Wir setzen auf den zukunftsorientierten, nachhaltigen und nachwachsenden Rohstoff Holz. Effiziente und praktische Lösungen entwickeln wir für jegliche Tragwerke. Dank unserer guten Kenntnisse fremder Kulturen und Sprachen sind wir schon seit 1997 mit grossem Erfolg auf dem nationalen und internationalen Markt tätig.

## Unser Tätigkeitsgebiet

Wir tätigen Neu-, Um- und Anbauten, sanieren, erweitern und stocken bestehende Bauten auf. Wir übernehmen Projekte im konstruktiven Ingenieurholz- und Stahlbau sowie im Systemholzbau vom Einfamilienhaus bis zum mehrgeschossigen Wohnungs- oder Bürobau. Auch Schul- und Sportbauten, Hallentragwerke mit Spannweiten bis über 60 Meter, Brücken, Industrie-, Gewerbe- und Sakralbauten sowie kundenspezifische Sonderbauten gehören zu unserem Tätigkeitsfeld.

## Unsere Philosophie

- Der Name Lauber steht für Mehrwert und Kundenzufriedenheit.
- Die Kompetenzen unserer Mitarbeitenden prägen die Firma als starkes und unverwechselbares Unternehmen.
- Wir setzen alles daran, die Bedürfnisse unserer Kunden zu verstehen und praktisch umzusetzen.
- Auch für anspruchsvolle Projekte finden wir effiziente und passende Lösungen.
- Für Mensch und Umwelt übernehmen wir Verantwortung.



# Leimholz Haag AG



## Angaben zum Unternehmen

<b>Branche</b>	Holzhandel, Logistik, Ingenieur- u. Planungsbüro, technische Beratung
<b>Gründungsjahr</b>	1998
<b>Gesellschaftsform</b>	AG
<b>Anzahl Mitarbeitende</b>	12
<b>Jahresumsatz</b>	16 Mio. CHF

## Leimholz Haag AG in Kürze

Die Leimholz Haag AG in Steinach gehört mit seinen derzeit zwölf Mitarbeitern zu den schweizweit führenden Unternehmen im Handel und der Weiterverarbeitung von verleimtem Holz. Als bedeutender Engineeringpartner ist die Leimholz Haag AG der Ansprechpartner für individuelle Kundenlösungen und weiss worauf Holzbauer, Planer und Architekten zählen. Das Unternehmen bekennt sich seit der Gründung 1998 klar zur Holzbautradition und verbindet diese mit modernen Ideen und vielen Innovationsgedanken.

Mit einer Jahresmenge von 30'000 m<sup>3</sup> verleimten Holzprodukten und einem Jahresumsatz von ca. 16 Mio. CHF gehört die Leimholz Haag AG zu den grössten Schweizer Anbietern von verleimtem Holz. Das umfangreiche Sortiment richtet sich gezielt auf die Kundenwünsche und der hohe Qualitätsstandard der Produkte der Leimholz Haag AG garantiert dem Holzbauer die nötige Sicherheit. Alle Produkte erfüllen die strengen Richtlinien von SIA und FMPA.

## Angaben zu Praktikumsstelle

<b>Anforderung</b>	Polier/-in, Techniker/-in, Holzbauzeichner/-in
<b>Tätigkeitsbereich</b>	Ausführungs- und Werkplanung, Konstruktion

Zur Verstärkung unseres Teams suchen wir per sofort:

### Konstrukteur (cadwork 2d/3d)

#### Ihre Aufgaben

- Erstellen von Ausführungs- und Werkplanungen für Ingenieurholzbauten in enger Zusammenarbeit mit Kunden, Projektleitern und Architekten
- Konstruieren von Details anhand statischer Vorgaben

#### Ihr Profil

- Ausbildung zum Zimmermann (gerne auch mit Weiterbildung zum Polier, Techniker oder vergleichbares)
- Erfahrung in cadwork (2d/3d)
- Freude am Konstruieren mit cadwork (2d/3d)

#### Wir bieten

- Mitwirkung an faszinierenden Holzbauten
- Sichere und attraktive Anstellungsbedingungen
- Weiterbildungsmöglichkeiten
- Kollegiales Team mit sehr gutem Arbeitsklima
- Moderner, heller und grosszügiger Arbeitsplatz
- Spätere Festanstellung möglich

#### Neugierig?

Ihre vollständigen Bewerbungsunterlagen senden Sie bitte an Leimholz Haag AG, Peter Haag

<b>Adresse</b>	Leimholz Haag AG Ahornstrasse 5 9323 Steinach
<b>Ansprechpartner</b>	Peter Haag
<b>Telefon</b>	+41 71 447 17 17
<b>Fax</b>	+41 71 447 17 18
<b>E-Mail</b>	info@leimholz.ch
<b>Homepage</b>	www.leimholz.ch



# MAB Möbelfabrik Betschart AG



## Angaben zum Unternehmen

<b>Branche</b>	Möbel, Möbelemente, Schreinerei
<b>Gründungsjahr</b>	1951
<b>Gesellschaftsform</b>	AG
<b>Anzahl Mitarbeitende</b>	54
<b>Umsatz</b>	ca. 10 Mio. CHF
<b>Adresse</b>	MAB Möbelfabrik Betschart AG Hauptstrasse 178 6436 Muotathal

<b>Ansprechperson</b>	Marco Föhn (Geschäftsführer)
<b>Telefon</b>	+41 41 831 80 80
<b>Fax</b>	+41 41 831 80 70
<b>E-Mail</b>	marco.foehn@mab-moebel.ch
<b>Homepage</b>	www.mab-moebel.ch

## Angaben zur Praktikumsstelle

<b>Anforderung</b>	Ingenieur/-in oder Techniker/-in
<b>Tätigkeitsbereich</b>	Produktionsoptimierung, Projektmanagement, Produktentwicklung, Design, Arbeitsvorbereitung, Konstruktion

## Assistent des Geschäftsführers

Geschätzte Studentinnen und Studenten, als langjähriger und erfolgreicher Produzent für Wohnmöbel mit Hauptabsatzmarkt Schweiz stehen wir für Qualität, Flexibilität und Zuverlässigkeit. Unsere Produktlinien finden Sie in über 200 Verkaufsstellen in der Schweiz.

Mit unserem strategischen Geschäftsfeld „Objekte“, wie Hotelzimmer-einrichtungen, Einbauschränke und allg. Schreinerarbeiten, wollen wir in den nächsten Jahren zum starken Partner wachsen und uns stetig verbessern. Zudem sind wir der Hauptlieferant fürs junge Label [www.famoco.ch](http://www.famoco.ch) (Schränk ohne Werkzeug in 10min aufgebaut).

Sie sind direkt dem Geschäftsführer unterstellt, bereiten Projekte inkl. Entscheidungsgrundlagen vor und setzen die Projekte selbständig um. Mögliche Aufgabengebiete für ein spannendes Praktikum sind unter anderem die Ausarbeitung und Umsetzung internen Lean-Projekte, Mitgestaltung der KVP Tage (Kontinuierlicher Verbesserungsprozess). Mithilfe beim Aufbau des Objektsegmentes und Sie werden lernen, Prozesse zu analysieren und Potentiale zu ermitteln.

Wir erwarten Lernbereitschaft, Einsatz, selbständiges Arbeiten und Durchsetzungsvermögen.

Nebst einer wunderbaren Natur bieten wir interessante Herausforderungen, hautnahe Praxis und eine zeitgerechte Entlohnung.

Als Grundsatz fürs Praktikum gilt: Wir setzen um!  
Bitte senden Sie Ihre Bewerbungsunterlagen an [marco.foehn@mab-moebel.ch](mailto:marco.foehn@mab-moebel.ch).



Überbauung Mattenhof Zürich - KITA



Überbauung Mattenhof Zürich - KITA



Wohnen - SONA



Schlafen - AVA

**Adresse** merz kley partner AG  
Seesicht 3  
Postfach 21  
CH-9423 Altenrhein

**Ansprechperson** Matthias Eisele

**Telefon** +41 (0)71 888 35 22

**E-Mail** m.eisele@mkp-ing.com

**Homepage** www.mkp-ing.com

## Angaben zum Unternehmen

**Branche** Ingenieur- u. Planungsbüro

**Gründungsjahr** 1994

**Gesellschaftsform** AG

**Anzahl Mitarbeitende** 24



## Lernen, Performen, Karriere!

Als Bauingenieure sind wir Tragwerksplaner mit großen Ansprüchen an uns und unsere Projekte. Die Umsetzung anspruchsvoller und ambitionierter Architektur interessiert uns. Deshalb wählen wir unsere Projekte sorgfältig aus und suchen dabei ständig neue Herausforderungen. Immer zusammen mit namhaften Architekten. Deren Ideen und Entwürfe sind es, die uns fordern und unsere Arbeit so interessant machen. Unsere Leistungen haben uns in den letzten Jahren viele Auszeichnungen und einen hervorragenden Ruf eingebracht. Weshalb wir auch weit über unsere Heimat hinaus tätig sind – in ganz Europa!

Unser Büro liegt im St. Galler Rheintal, einem sehr attraktiven Standort in der Ostschweiz. Am Bodensee und mit vielen Bergen, bietet das Rheintal eine Fülle an Sport-, Kultur- und Ausgelmöglichkeiten. Das Britische Wallpaper-Magazin meint zu der Region: "the most progressive part of the planet when it comes to new architecture".

Wir suchen dich als "progressive part" in unserem Team, wenn dich Lernen und Performen und Karriere interessieren. Es erwarten Dich anspruchsvolle Projekte, eine tolle Mannschaft und eine herausragende Unternehmenskultur.

Sprich uns an!



## Angaben zum Unternehmen

**Branche** Konzepte & Design mit Holz, Engineering für Holzbau, Werkplanungen, CNC-Abbund, Holzleimbau

**Gründungsjahr** 1984

**Gesellschaftsform** AG

**Anzahl Mitarbeitende** 60

**Adresse** neue Holzbau AG  
Obseestrasse 11  
CH-6078 Lungern

**Ansprechperson** Thomas Strahm

**Telefon** +41 (0)41 679 70 56

**E-Mail** ts@neueholzbau.ch

**Homepage** www.neueholzbau.ch

Als zuverlässiger Partner beliefern wir Holzbau-Betriebe mit fertig abgebundenen Bauteilen. Wir produzieren Brettschichtholz in gesicherter Qualität aus Schweizer Rohlamellen. Die garantierten Festigkeitseigenschaften des Holzes bilden die Voraussetzung für das sichere Einkleben von Gewindestangen. In beharrlicher Forschungsarbeit entwickelte das Unternehmen zusammen mit Prof. Ernst Gehri die sogenannte GSA®-Technologie. Diese Verbindungen bieten sehr hohe Anschlussleistungen, eine sichere Bemessung und sind oft unsichtbar. Dies ist nicht nur ästhetisch, sondern auch im Brandschutz interessant.

In der Planung unterstützen wir gerne Ingenieure und Architekten mit unserem Know-how. Das versierte Abbund-Team, die flexible BSH-Produktion und zwei leistungsfähige CNC-Anlagen ermöglichen es, die reizvollsten Projekte unserer Kunden zu realisieren.

## Angaben zur Praktikumsstelle

**Anforderung:** Ingenieur mit Vertiefungsrichtung konstruktiver Holzbau (TST)

**Tätigkeitsbereich:** Entwurf, Statik und Bemessung von Ingenieurtragwerken, Mitarbeit in unserer Forschung

Die Arbeit in unserer Engineering-Abteilung ist geprägt von der Nähe zur Ausführung. Mit Laubholz und GSA®-Technologie stehen zwei wertvolle Werkzeuge zur Verfügung, um Kundenwünsche zu erfüllen. RSTAB, Cadwork, M-Soft und MS-Office ermöglichen Effizienz und schaffen Raum für Kreativität. In enger Zusammenarbeit mit Werkplanung und Verkauf wachsen aus innovativen Ideen produzierbare und wirtschaftliche Lösungen. Die Vielzahl an abgewickelten Projekten führt zu einem wertvollen Erfahrungsschatz. Dieser lässt sich mit Arbeit im Forschungslabor und dem Verfassen einer spannenden Thesis bereichern.

Wir freuen uns auf Dich!



# Obrist interior AG



## Angaben zum Unternehmen

<b>Branche</b>	Ladenbau, Innenausbau
<b>Gründungsjahr</b>	1895
<b>Gesellschaftsform</b>	AG
<b>Anzahl Mitarbeitende</b>	55
<b>Jahresumsatz (CHF)</b>	12 Mio.

<b>Adresse</b>	Obrist interior AG Industriestrasse 69 6034 Inwil
<b>Ansprechperson</b>	Christa Frey
<b>Telefon</b>	+41 41 249 09 09
<b>E-Mail</b>	c.frey@obrist-interior.ch
<b>Homepage</b>	www.obrist-interior.ch

## Angaben zu Praktikums- und Dauerstelle

<b>Anforderung</b>	Techniker/-in
<b>Tätigkeitsbereich</b>	Vertrieb, Arbeitsvorbereitung, Projektmanagement, Konstruktion

Die Obrist interior AG ist eine weltweit tätige Spezialistin für die Realisierung von hochwertigsten Ladeneinrichtungen und Innenausbauten. Über fünfzig bestens ausgebildete Fachkräfte aus Planung, Projektleitung, Handwerk, Logistik und kaufmännischen Berufen sind bestrebt, individuell auf die Bedürfnisse von Kunden aus verschiedensten Kulturen und geografischen Regionen professionell und partnerschaftlich einzugehen. Die Obrist interior AG fertigt anspruchsvollste Ausbauten in höchster Ausführungsgüte und leitet Projekte zielstrebig und prozessorientiert, aber dennoch flexibel.

Sie sind eine qualifizierte Fachkraft mit hohem Qualitätsanspruch? Sie mögen die Kombination von lokalem Handwerk mit internationalem Luxus? – Das passt gut: Neben anspruchsvollen Tätigkeiten für Handwerker bieten wir innovativen Holzfachleuten mit einer technischen und/oder betriebswirtschaftlichen Weiterbildung oder Studium herausfordernde und entwicklungs-fähige Aufgabengebiete in einem jungen Team. Zusammen realisieren Sie anspruchsvolle Projekte für Kunden aus verschiedenen Kulturen auf der ganzen Welt. Sprachkenntnisse in Englisch und/oder Französisch sind dabei hilfreich. Wir arbeiten vertrauensbasiert, lösungsorientiert und stärkenfokussiert.



# Renggli AG



HOLZBAU WEISE

## Angaben zum Unternehmen

<b>Branche</b>	Holzbau/Zimmerei, Ingenieur Büro, Dienstleister
<b>Gründungsjahr</b>	1923
<b>Gesellschaftsform</b>	AG
<b>Anzahl Mitarbeitende</b>	200
<b>Umsatz</b>	bis 50 Mio. CHF

<b>Adresse</b>	Renggli AG Gläng 16 6247 Schötz
<b>Telefon</b>	+41 62 748 22 22
<b>Fax</b>	+41 62 748 22 23
<b>E-Mail</b>	mail@renggli-haus.ch
<b>Homepage</b>	www.renggli-haus.ch

## Entwicklungsmöglichkeiten bei Renggli AG

Teilen Sie auch die Leidenschaft für Holz? Interessieren Sie sich für eine Anstellung in einem motivierenden Umfeld? Wir bieten unseren Mitarbeitenden viel Raum für eigene Ideen und fortschrittliche Arbeitsbedingungen in einer kunden- und zukunftsorientierten Unternehmung. Abgänger der Schulen in Biel arbeiten bei uns als technische Berater, als Projektleiter, in der Werkstattplanung und im Engineering.

### Wir sind ein Familienbetrieb

Das spüren die Mitarbeitenden, auch wenn wir mittlerweile eine Mannschaft von über 200 Personen sind. Seit 94 Jahren und in der 4. Generation führt die Familie Renggli das Unternehmen mit viel Herzblut. Als sicherer Arbeitgeber pflegen wir einen respektvollen und familiären Umgangston. Bei uns trifft traditionelles Handwerk auf modernste Technologie mit motivierten Fachkräften in Zusammenarbeit mit einem ergonomischen und effizient eingerichteten Produktionswerk. Es liegt uns am Herzen, dass unsere Mitarbeitenden Beruf, Familie und Privatleben in guter Balance halten können. Um uns bei dieser Vereinbarkeit ständig zu verbessern, haben wir am kantonalen Projekt „Familienfreundlichkeitscheck für KMU“ teilgenommen. Der Kanton Luzern und die Fachstelle „UND“ hat uns im Mai 2015 das Zertifikat zum erfolgreichen Bestehen des Checks überreicht.

### „Wer aufhört besser zu werden, hört auf gut zu sein.“

Jeder Mitarbeiter wird auf seinem Aufgabengebiet fortlaufend geschult und bildet sich entweder intern weiter oder besucht externe Kurse. Dadurch öffnet sich der Horizont für weitere Karriereschritte und die Möglichkeit, mehr Verantwortung zu übernehmen. Unsere Projekte führen uns in die ganze Schweiz. Damit wir Kundennähe garantieren, arbeiten unsere Projektleiter und -berater in unseren Geschäftsstellen in Muralto (TI) und Granges-Paccot (FR) bilingue.

Bewerben Sie sich bei uns und kommen Sie mit uns auf den Weg - wir freuen uns, Sie kennenzulernen.

Senden Sie Ihre Bewerbungsunterlagen an Gabriella Bischoff, Human Resources, [gabriella.bischoff@renggli-haus.ch](mailto:gabriella.bischoff@renggli-haus.ch).

[www.renggli-haus.ch/jobs](http://www.renggli-haus.ch/jobs)



Als Ingenieure für Holzbau, Brandschutz und Bauphysik unterstützen wir Architekten und Bauherren bei der Realisierung ihrer Projektideen, entwickeln für jedes Bauprojekt die geeignete Konstruktionslösung und sichern die Qualität während der Ausführung. Dabei bieten wir Leistungen, die weit über die reine Tragwerksplanung hinaus gehen.

## Angaben zu Praktikumsstelle

Ab März 2019 haben wir eine Praktikumsstelle als Holzingenieur und eine als Bauphysiker in Rain zu vergeben.

Wir sind ein 60-köpfiges Unternehmen, das von vier Standorten aus tätig ist (Rain, Sargans, Thun und Sinzig). Die Nachwuchsarbeit ist uns wichtig. Das zeigt die Tatsache, dass junge Berufsleute ihr Praktikum bei uns absolvieren.

## Was lernst du bei uns als Holzingenieur?

Du lernst bei uns die praktische Tätigkeit eines Holzingenieurs. Ein Auszug daraus zeigt folgende Auflistung:

- Ablauf bei der Projektierung von Holzkonstruktionen
- Konzeption und statische Bemessung
- Detailentwicklung und Materialisierung
- usw.

Bei all diesen Aufgaben greifst du auf verschiedene EDV-Programme (z.B. CADWORK, RSTAB) zurück und lernst deren Anwendung vertieft.

Du erarbeitest in deinem Praxisjahr bei uns deine Bachelorarbeit. Das Thema wird gemeinsam bestimmt, und dir steht während der Erstellung ein Coach zur Seite. Ein Auszug der Arbeiten der vergangenen Jahre:

- Studie zum vertikalen und horizontalen Lastabtrag bei Hochhäusern in Holzbauweise
- Ausnutzung der biaxialen Tragweise von HBV-Decken
- Treppenhauskerne im mehrgeschossigen Holzbau
- Wärmetechnische Sanierung von Bestandesbauten
- Mega-Newton-Verbindungen im Ingenieurholzbau
- Witterungsschutz von Hochhäusern in Holz bei der Montage
- Optimierte Tragsysteme für Hallenkonstruktionen

## Angaben zum Unternehmen

**Branche** Ingenieurbüro, Dienstleister  
**Gründungsjahr** 1996  
**Gesellschaftsform** AG  
**Anzahl Mitarbeitende** 60  
**Umsatz** bis 10 Mio. CHF

**Adresse** Pirmin Jung Ingenieure AG  
 Grossweid 4, CH-6026 Rain  
 Bahnhofpark 1, CH-7320 Sargans  
 Frutigenstrasse 2, CH-3600 Thun

**Telefon** +41 41 459 70 40  
**E-Mail** info@pirminjung.ch  
**Homepage** www.pirminjung.ch



## Was lernst du bei uns als Bauphysiker?

Du lernst hier die Bauphysik in ihrer ganzen Breite kennen. Ein Auszug daraus:

- Erstellen von Wärmeschutznachweisen
- Berechnen von Wärmebrücken mit Flixo
- Hygrothermische Simulationen mit Wufi
- Erstellen von einfachen Schallschutznachweisen
- Erstellen von Ökobilanzen (Graue Energie, Treibhausgas)
- usw.

Bei all diesen Aufgaben greifst du auf verschiedene EDV-Programme (z.B. Lesosai, Wufi, Flixo, IDA ICE, Grisli) zurück und lernst deren Anwendung vertieft.

Du erarbeitest in deinem Praxisjahr bei uns deine Bachelorarbeit. Das Thema wird gemeinsam bestimmt, und dir steht während der Erstellung ein Coach zur Seite. Bereits realisiert wurden u.a.:

- Trittschall von HBV-Decken mit schwimmendem Estrich (Note 6.0)
- Standard Nachhaltiges Bauen Schweiz: Holz- und Massivbau im Vergleich
- Wärmetechnische Sanierung von Bestandesbauten
- Messkonzept zur Feuchtemessung von Holzbalkenköpfen

## Interessiert?

Gerne erwarten wir deine Bewerbungsunterlagen per E-Mail an Frau Sandra Elmiger an folgende Adresse - selmiger@pirminjung.ch.



## Angaben zum Unternehmen

<b>Branche</b>	Holzbau/Zimmerei, Ingenieur Büro, Dienstleister, Möbel, Möbelemente, Schreinerei
<b>Gründungsjahr</b>	2003
<b>Gesellschaftsform</b>	AG
<b>Anzahl Mitarbeitende</b>	53
<b>Umsatz</b>	bis 50 Mio. CHF
<b>Adresse</b>	Schäfer Holzbautechnik AG Laurenzenvorstadt 61 5001 Aarau
<b>Telefon</b>	+41 (0)56 616 72 20
<b>Ansprechperson</b>	Matthias Wipf
<b>E-Mail</b>	matthias.wipf@sht.ch
<b>Homepage</b>	www.sht.ch



Wir sind ein schweizerisches Unternehmen mit kompetenten Fachleuten und Spezialisten für den Holzbau und den Innen-ausbau.

In Zusammenarbeit mit unseren Kunden bieten wir objektspezifische, wirtschaftliche und innovative Holzbaulösungen mit umfassendem Innenausbau an. Für unsere Kunden wickeln wir GU- und TU-Projekte ab. Die Schäfer Holzbautechnik umfasst die folgenden vier Bereiche:

### Schäfer Zimmerei

Wir konstruieren, planen und bauen Ein- und Mehrfamilienhäuser, Gewerbebauten, Aufstockungen, Anbauten und Umbauten aus Holz.

Als regionaler Holzbaufachmann erstellen wir traditionelle Zimmerarbeiten - von einfachen Dachstühlen bis zu ganz komplexen Tragwerken. Genauso versiert sind unsere Profis, wenn es um Elementbauten bei Neu-, An- und Umbauten geht. Private wie auch öffentliche Bauherrschaften sind bei uns an der besten Adresse.

### Schäfer Schreiner

In unserer Schreinerei werden Innenausbauwünsche wahr gemacht. Vom Einbauschränk über die neue, individuelle Küche mit allen Extras bis zu Fenstern, Türen oder Treppen: Unsere Mitarbeiter erarbeiten in unseren Büros die Pläne und in unseren modernen Werkstätten und vor Ort realisieren wir dann die Vorstellungen und Wünsche unserer KundInnen genau nach Mass.

### Schäfer Ingenieur

Der Spezialist für Ingenieurleistungen im Holz-Hochbau. Unsere Dienstleistungen umfassen: statische Berechnungen und Überprüfungen, Holzbauplanung, BIM-kompatible Planung, Detaillösungen, Ingenieurberatungen, Fach-Bauleitungen, Ausschreibungen, Tragwerksentwürfe und Kostenschätzungen.

### Schäfer Generalunternehmung

Wir planen und realisieren Ihr Holzbauprojekt: Einfamilienhäuser, Mehrfamilienhäuser, Gewerbebauten und öffentliche Bauten. Wir sind in der ganzen Schweiz für Sie da und sind ein erfahrener und unabhängiger Partner für private Bauherren, die öffentliche Hand, Architekten und Investoren.

## Angaben zum Praktikum als Holzbauingenieur/in bei uns in Dottikon (AG)

Aufgaben:

- statische Bemessungen
- Devisierungen
- Holzbau- und Werkplanungen
- Beratungen
- Projektkontrollen
- Anwendung von CADWORK

Voraussetzungen:

- einen Fachhochschulabschluss als Holzbauingenieur/in
- Interesse, ein neues Unternehmen kennen zu lernen
- Verantwortungsbewusstsein, Zuverlässigkeit und Motivation
- Eigeninitiative und Durchsetzungsvermögen
- ein ausgeprägtes Teamdenken

## Données concernant l'entreprise

<b>Branche</b>	Constructions en bois, charpente, bureau d'ingénieur, planificateur, meubles, menuiserie, ébénisterie, aménagement intér., magasins, auditorium
<b>Année de création</b>	1946
<b>Forme juridique</b>	SA
<b>Nombre d'employés</b>	70
<b>Chiffre d'affaire</b>	13 millions CHF

**Adresse** SCHWAB – SYSTEM  
John Schwab SA  
Platanenstrasse 7  
3236 Gampelen

**Personne de contact** Grégory Quirino

**Téléphone** +41 32 315 02 02

**Courriel** gregory.quirino@schwab-system.ch

**Page web** www.schwab-system.ch

## Données concernant l'offre de stage et d'emploi

**Exigence offre de stage** Technicienne, technicien ET,

**Exigence offre d'emploi** Technicienne, technicien, menuisier/charpentier

**Domaine de travail** bureau technique (AVOR), management de projets, suivi de chantier/montage

Cela fait plus de 70 ans que notre famille propose des solutions dans le domaine de la construction en bois. Trouver et réaliser des solutions personnalisées, qui répondent parfaitement à l'ensemble des besoins de nos clients est notre motivation principale dans chacun des projets que nous entreprenons.

L'expérience de notre entreprise nous permet d'avoir une grande crédibilité et de travailler sur des projets d'envergure. Grâce à notre savoir-faire pointu et technique, nous avons la capacité de réaliser une construction de A à Z (conception, calcul, planification, réalisation, suivi) en assurant un niveau de détails exemplaire et une qualité soignée.

En alliant les rêves et les idées de nos clients à nos compétences, nous pouvons ensemble réaliser de grands projets.

Quand avez-vous prévu de rejoindre notre équipe ?

Seit nun mehr als 70 Jahren bietet unsere Familie ihren Kunden Lösungen auf dem Gebiet der Holzkonstruktion an. Wir suchen und realisieren maßgeschneiderte Lösungen, die alle Bedürfnisse unserer Kunden erfüllen. In jedem Projekt ist dies stets unsere erste Motivation.

Durch die langjährige Erfahrung unseres Unternehmens, auch mit Grossbau-Projekten, haben wir das Vertrauen unserer Kunden gewonnen. Unser fachliches sowie technisches Know-how ermöglicht uns, ein Projekt von A-Z (Konzeption, Kalkulation, Planung, Realisierung, Betreuung) beispielhaft, detailgenau und von bester Qualität zu realisieren.

Zusammen können wir grosse Projekte realisieren, indem wir die Träume und Ideen von unseren Kunden mit unserer fachlichen Kompetenz verbinden.

Wann werden Sie zu unserem Team gehören?



## Angaben zum Unternehmen

<b>Branche</b>	Unternehmensberatung, Organisation, strategische Entwicklung Holzbau, Zimmerei, Ingenieur- u. Planungsbüro, technische Beratung
<b>Gründungsjahr</b>	1956
<b>Gesellschaftsform</b>	GmbH
<b>Anzahl Mitarbeiter</b>	35
<b>Umsatz</b>	8 Mio. CHF

<b>Adresse</b>	SCHULER Consulting GmbH Im Lee 7 8400 Winterthur
<b>Ansprechpartner</b>	Stephan Zürcher
<b>Telefon</b>	+41 44 555 85 42
<b>E-Mail</b>	stephan.zuercher@schuler-consulting.com
<b>Homepage</b>	www.schuler-consulting.com

## Unternehmensberatung für die Holz- und Möbelproduktion

Wir überzeugen unsere Kunden seit über 60 Jahren mit innovativen Lösungen auf höchstem Niveau. Ausschlaggebend bei allen unseren Leistungen und Produkten ist, dass unsere Kunden einen langfristigen Nutzen und echte Wettbewerbsvorteile erzielen.

Entwickeln Sie sich mit uns weiter, nutzen Sie unser internationales Umfeld und die ausgezeichneten Perspektiven für Ihre Karriere.

## Praktikant/in Internationale Märkte (China, USA, EU)

Sie wollen Ihr theoretisch erworbenes Fachwissen mit uns gemeinsam zu praktischen Kenntnissen und nützlichen Fertigkeiten ausbauen?

### Ihre Aufgabe

Sie arbeiten aktiv bei Kundenprojekten im Bereich Fabrikplanung mit und helfen unseren Kunden bei der Optimierung ihrer Fertigung und der Implementierung der vom SCHULER - Team ausgearbeiteten Lösungen.

### Ihr Profil

- Student (m/w) Holzingenieur, Techniker
- abgeschlossene Berufsausbildung als Schreiner / Zimmermann ist wünschenswert
- Offenheit gegenüber anderen Menschen und Kulturen
- gutes Englisch in Wort und Schrift

### Wir bieten Ihnen

- einen sehr interessanten Aufenthalt in China
- das Erlebnis, in einer der Top-Städte dieser Welt zu arbeiten
- Mitarbeit in einem jungen Team
- die Möglichkeit, eine fremde Kultur kennen zu lernen
- die Chance, Erfahrung in Kundenprojekten zu sammeln, die zum Teil alle Maßstäbe sprengen
- angemessene Bezahlung, Unterkunft und Flug

## Consultant (m/w)

Nach Ihrer Einarbeitung verstärken Sie unser Team als Consultant (m/w). Sie sind verantwortlich für Optimierungsprojekte, Neu- und Umplanungen, Produkt-Engineering sowie andere Beratungsthemen. Unsere Kunden in der Holz- und Möbelindustrie schätzen Sie als kompetenten Partner für moderne Organisations- und Fertigungskonzepte. Sie betreuen die Projekte von der Konzeptionierung bis zur Inbetriebnahme- und Optimierungsphase.



## Kompetenz dank Fachwissen von rund 300 Mitarbeiterinnen und Mitarbeiter in 25 Berufen

Als Gesamtleistungsanbieter mit Schwerpunkt Holz, vereinen die Strüby Unternehmungen Entwicklung, Planung und Holzbau unter einem Dach. Die Firma Strüby gehört zu den schweizweit führenden Gesamtleistungsanbietern mit Schwerpunkt Holz. Der Unternehmenserfolg wird als Ergebnis der gemeinsamen und motivierten Arbeit auf allen Stufen betrachtet und so auch gefördert und honoriert. Die Zusammenarbeit der mehr als 25 Berufsgattungen ist anspruchsvoll, aber gleichzeitig äusserst inspirierend und kreativ. Dieser Umstand gibt dem Kunden die Gewissheit, für sein Projekt auch wirklich eine Gesamtleistung zu erhalten.

Die Strüby Holding AG setzt sich aus der Strüby Holzbau AG, der Strüby Konzept AG, der Strüby Immo AG und der STR Engineering GmbH zusammen. Diverse Spezialisten aus verschiedenen Bereichen wie Projektentwickler, Planer, Architekten, Hochbauzeichner, Holzbautechniker, Ingenieure, Projektleiter, Bauleiter, Zimmerleute, Schreiner und Immobilienberater arbeiten Hand in Hand und werden durch einen Maschinenpark unterstützt, der den neuesten Holzbau-Technologien entspricht. Der Kunde wird von der ersten Idee, bis hin zur Schlüsselübergabe und der Nachbetreuung umfassend, kostensicher und termingerecht durch einen kompetenten Ansprechpartner begleitet und betreut.

Die Strüby Unternehmungen legen grossen Wert auf gut ausgebildete Fachkräfte. Für motivierte Teamplayer bieten die Strüby Unternehmen eine Vielzahl an Karrieremöglichkeiten. Interessiert?

### Kontakt:

Herr Fredi von Euw  
T +41 41 818 35 70 | fred.voneuw@strueby.ch  
Strüby Konzept AG | Steinbislin 2 | 6423 Seewen SZ



www.strueby.ch

| ARCHITEKTUR | IMMOBILIEN | WOHNBAU | INNENAUSBAU |  
| UMBAU | GEWERBEBAU | LANDWIRTSCHAFT |



## Angaben zum Unternehmen

<b>Branche</b>	Herstellung von Baustoffen
<b>Gründungsjahr</b>	1966
<b>Gesellschaftsform</b>	AG
<b>Anzahl Mitarbeiter</b>	450

<b>Adresse</b>	SIGA Cover AG Rüt mattstrasse 7 6017 Ruswil
<b>Ansprechperson</b>	Remo Weingartner
<b>Telefon</b>	+41 41 496 62 23
<b>E-Mail</b>	hr@sig a.swiss
<b>Homepage</b>	www.sig a.swiss

### Stick with us!

SIGA ist mit über 450 Mitarbeitenden führend in Entwicklung, Produktion und Vertrieb von wohngiftfreien Hochleistungsprodukten für die Gebäudehülle. Mit SIGA-Technologie reduzieren wir den weltweiten Energiebedarf. Unsere aussergewöhnliche Kultur der kontinuierlichen Verbesserung ist die Grundlage unseres Erfolges. Seit 10 Jahren wenden wir das Toyota Produktionssystem an. Kontinuierliche Verbesserung, konsequentes Eliminieren von Verschwendungen und stetiges Streben nach grösserer Flexibilität ermöglichen es uns, in der Schweiz wettbewerbsfähig zu produzieren.

### Praktikumsstellen

In den Bereichen Technik, Produktentwicklung und Administration bieten wir immer wieder interessante Praktikumsplätze an. Unsere Praktika werden jeweils im Vollzeitpensum über sechs Monate vergeben.

### Trainee Programm Produktentwicklung

Für dieses herausfordernde und abwechslungsreiche Absolventenprogramm wenden wir uns an Personen mit einem abgeschlossenen Studium im Baubereich. Du lernst die Firma, Produkte und den Markt grundlegend kennen und bereitest dich auf deine Laufbahn im Produktmanagement vor. In einem ersten Schritt wirst du in unserem Kerngeschäft Vertrieb ausgebildet, indem du die Verantwortung für ein Verkaufsgebiet übernimmst und somit die Kundenbedürfnisse kennlernst. Danach stehen dir verschiedene verantwortungsvolle Positionen offen, z. B. in der:

- Neuproduktentwicklung
- internationalen Anwendungstechnik
- Fachtechnischen Ausbildung unserer Kunden und SIGA-Vertriebsmitarbeiter

### Trainee Programm Vertrieb

In diesem individuellen Absolventenprogramm durchläufst du mehrere Stufen, bevor du mittelfristig in einer Schlüsselfunktion eingesetzt wirst. In einem ersten Schritt lernst du in einer dreimonatigen Grundausbildung unsere Produkte, Prozesse und Verkaufsstrategien kennen. Mit diesem Wissen übernimmst du in einer zweiten Phase die Verantwortung für ein Verkaufsgebiet in einem Land deiner Wahl. Nachdem du in diesem Vertriebsjahr das SIGA Kerngeschäft kennengelernt hast, stehen dir verschiedene verantwortungsvolle Positionen offen:

- Aufbau einer neuen Vertriebsregion in oder ausserhalb der EU
- Leitung eines Teams von Aussendienstmitarbeitern
- Übernahme einer Fach-, Führungs- oder Projektfunktion in einer vertriebsunterstützenden Abteilung



## Angaben zum Unternehmen

<b>Branche</b>	Holzbau/Zimmerei
<b>Gründungsjahr</b>	1988
<b>Gesellschaftsform</b>	AG
<b>Anzahl Mitarbeitende</b>	50

<b>Adresse</b>	Stadelmann + Stutz AG Bruggmattweg 12 5615 Fahrwangen
<b>Telefon</b>	+41 56-667 33 04
<b>Fax</b>	+41 56-667 30 85
<b>E-Mail</b>	rst@sta-st.ch
<b>Homepage</b>	www.sta-st.ch

### Firmenportrait

Was vor genau 30 Jahren zu zweit in einer kleinen Sägerei startete, entwickelte sich kontinuierlich und unaufhaltsam weiter. Mittlerweile sind wir zum führenden Holzbauunternehmen im Seetal gewachsen und geniessen einen ausgezeichneten Ruf als Holzbauspezialist und Arbeitgeber in unserer Region.

Dieser ermöglicht uns auch zukünftig schöne Arbeiten in naher Umgebung, mit den oftmals vertrauten Architekten, eingespielten Unternehmerteams und mit kurzen Anfahrtswegen.

Trotz mittlerweile über 50 Mitarbeiter sind wir immer noch sehr familiär geblieben. Das beweisen unter anderem die vielen langjährigen, erfahrenen Mitarbeiter, die das stabile Rückgrat des Betriebs bilden und für eine beruhigende Sicherheit im Alltagsgeschäft sorgen.

Wir beschäftigen Spezialisten für sämtliche Arbeiten des konventionellen und modernen Holzbaus. Vom Terrassenboden bis zum mehrgeschossigen Mehrfamilienhaus, vom einfachen Dachstuhl bis zum Ökonomiegebäude, von der Treppe bis zur Brücke. Auch bei Umbauten und energetischen Sanierungen können wir laufend unsere Fachkompetenz unter Beweis stellen. Kurz gesagt: uns ist keine Arbeit zu klein, und das Grosse spornt uns an, sich stetig weiter zu entwickeln.

Mit dem uns angeschlossenen, in sich aber unabhängig gebliebenen Immobilienbüro treten wir ausserdem als Generalunternehmer vorwiegend im Einfamilienhaussektor auf. Diese Objekte werden jeweils von unseren eigenen Bauführern betreut.

Unsere Abbundhallen sind auf das Wesentliche optimiert. Dadurch sind wir trotz zunehmender Grösse stets äusserst flexibel geblieben. Wir sind zudem sehr stolz auf das ursprüngliche Zimmererhandwerk und darauf, dass wir bei uns noch praktisch alles von Hand abbinden.

Dieses Handwerk geben wir auch tagtäglich unseren Lehrlingen weiter. Deren Ausbildung liegt uns sehr am Herzen, und die intensive Betreuung zeigt sich regelmässig in sehr guten Lehrlingsabschlüssen und ist wiederum die Basis für unser stetiges Wachstum. Viele ehemalige Lehrlinge sind uns nach dem Lehrabschluss treu geblieben und arbeiten mittlerweile in allen Positionen des Betriebs.

Auch die Weiterbildung der Mitarbeiter ist uns sehr wichtig. Wir sind überzeugt, für jeden einzelnen seinen richtigen Platz im Team zu finden und schulen ihn für die entsprechenden Aufgaben. So sind wir mittlerweile beispielsweise auch in der Lage, Transporte und Kranarbeiten selbständig durch zu führen und sind so unabhängiger von Dritten.

Wir sind uns stetig am Weiterentwickeln und haben noch viel Grosse vor. Genau deshalb sind wir auf der Suche nach Verstärkung für unser Planungsteam. Wir bieten dir ein Praktikum mit möglicher späterer Festanstellung an.

### Angaben zur Praktikumsstelle:

Dich erwarten interessante Aufgaben, die dir Einblick in das ganze Spektrum eines Holzbautechnikers geben: vom Offertwesen, statischen und bauphysikalischen Berechnungen, Arbeitsvorbereitung, Montageleitung, Baustellenüberwachung bis zur Schlussabrechnung. Du wirst im engen Kontakt mit Architekten, Bauführer und den jeweiligen Nebenunternehmer die entsprechenden Schnittstellen bearbeiten.

Du wirst die Möglichkeit erhalten, selbständig zu arbeiten und deine eigenen Ideen mit einzubringen. Und bei Unklarheiten stehen dir deine Arbeitskollegen zur Seite. Ausserdem werden wir dich gerne unterstützen bei deiner Diplomarbeit.

Wir freuen uns auf deine Bewerbung!



# Timbatec Holzbauingenieure Schweiz AG



## Angaben zum Unternehmen

<b>Branche</b>	Ingenieur- u. Planungsbüro, technische Beratung
<b>Gründungsjahr</b>	1997
<b>Gesellschaftsform</b>	AG
<b>Anzahl Mitarbeitende</b>	30
<b>Umsatz</b>	3 Mio. CHF

<b>Adresse</b>	Timbatec Holzbauingenieure Schweiz AG Niesenstrasse 1 CH-3600 Thun
<b>Ansprechpersonen</b>	<b>Stefan Zöllig</b> , Büro Thun (+41) 058 255 15 10 / sz@timbatec.ch <b>Andreas Burgherr</b> , Büro Zürich (+41) 058 255 15 20 / ab@timbatec.ch <b>Lukas Rügsegger</b> , Büro Bern (+41) 058 255 15 30 / lr@timbatec.ch
<b>Homepage</b>	www.timbatec.ch

## Angaben zur Praktikumsstelle

<b>Anforderung</b>	Gelernter Zimmermann, Techniker HF oder Ingenieur BSc
<b>Tätigkeitsbereich</b>	Holzbau/Produktentwicklung/Bauphysik/Brandschutz
<b>Arbeitsort</b>	Thun/Bern/Zürich/Wien

## Stellenbeschreibung

Folgende Arbeiten werden zu Ihrem Tätigkeitsbereich gehören: Wettbewerbe, Detailplanung von Holzbau-Objekten, statische und konstruktive Teilaufgaben im Rahmen von grösseren Objekten.

Wir erwarten eine Grundausbildung zum Zimmermann, gute fachliche Kenntnisse in allen Bereichen des Holzbaus sowie die Bereitschaft, auch an komplexen, zum Teil unkonventionellen Aufgaben mitzuarbeiten.

Sie schlagen ein Diplomarbeitsthema vor oder wählen ein vorbereitetes Thema aus einer kurzen Liste aus. Gemeinsam entscheiden wir, welches Thema Sie definitiv einreichen und dann bearbeiten.



# Triviso AG



## Angaben zum Unternehmen

<b>Branche</b>	Sonstige
<b>Gründungsjahr</b>	1993
<b>Gesellschaftsform</b>	AG
<b>Anzahl Mitarbeitende</b>	ca. 35
<b>Umsatz</b>	ca. 5 Mio. CHF p.a.

<b>Adresse</b>	Triviso AG Hauptbahnhofstrasse 8 4501 Solothurn
<b>Ansprechperson</b>	Walter Reusser
<b>E-Mail</b>	walter.reusser@triviso.ch
<b>Personne de contact</b>	Mathieu Fellay
<b>Courriel</b>	mathieu.fellay@triviso.ch
<b>Telefon</b>	+41 32 628 20 80
<b>Homepage</b>	www.triviso.ch

## Angaben zur Praktikumsstelle

### Anstellung

- Praktikum 100%, Dauer 10 –12 Monate
- Eintritt gemäss Ihrem Ausbildungsplan
- Arbeitsort: Solothurn/Sargans

### Aufgaben

- Umfassende Einführung in ein qualitativ hochstehendes ERP
- Projekteinsätze bei Kunden
- Mithilfe bei Testings
- Erarbeitung einer Diplomarbeit

### Anforderungen

- Student Holztechniker HF, BSc Holztechnik oder höhere Fachprüfung
- grosses Interesse an Informatik und Betriebsorganisation
- Selbstständiges und qualitätsorientiertes Arbeiten
- neugierig und flexibel

### Angebot

- Praktikumserfahrung in mehreren Betrieben
- Schulung in verschiedensten Themen
- Netzwerk für spätere Stellensuche
- sehr gutes, motiviertes Team
- attraktiver Arbeitsplatz in Solothurn/Sargans

### Kontakt

Fühlen Sie sich angesprochen?  
Wir freuen uns auf Ihre vollständige Online-Bewerbung.  
[bewerbung@triviso.ch](mailto:bewerbung@triviso.ch)

## Informations concernant la place de stage

### Emploi

- Stage 100%, durée 10 à 12 mois
- Entrée en fonction de votre plan de formation
- Lieu de travail: Soleure/Sargans

### Responsabilités

- Introduction complète à un ERP de haute qualité
- Travail de projet chez des clients
- Assistance aux tests de l'ERP
- Développement d'un travail de diplôme

### Exigences

- Étudiant technicien bois HF, BSc Technique du bois ou diplôme professionnel supérieur
- Grand intérêt pour l'informatique et de l'organisation d'entreprise
- Indépendant et travail axé sur la qualité
- Curieux et flexible

### Offre

- Expérience pratique dans plusieurs entreprises
- Formation dans diverses disciplines
- Réseau pour future recherche d'emploi
- Très bon team motivé
- Lieu de travail attrayant à Soleure/Sargans

### Contact

Etes-vous intéressé?  
Nous nous réjouissons de recevoir votre candidature en ligne.  
[bewerbung@triviso.ch](mailto:bewerbung@triviso.ch)



unterstütze uns!  
soutiens nous!



# Verband Schweizerischer Schreinermeister und Möbelfabrikanten VSSM



## Angaben zum Verband

<b>Branche</b>	Schreinereibranche
<b>Gründungsjahr</b>	1887
<b>Gesellschaftsform</b>	Verband (Verein)
<b>Anzahl Mitarbeitende</b>	50
<b>Umsatz</b>	bis 50 Mio. CHF

<b>Adresse</b>	Verband Schweizerischer Schreinermeister und Möbelfabrikanten VSSM Gladbachstrasse 80 CH-8044 Zürich
<b>Direktor</b>	Mario Fellner
<b>Telefon</b>	+41 (0)44 267 81 00
<b>Fax</b>	+41 (0)44 267 81 50
<b>E-Mail</b>	info@vssm.ch
<b>Homepage</b>	www.vssm.ch

## Allgemeine Angaben

- Der VSSM als Branchenverband vertritt die Interessen der Schreinerbranche in politischen, wirtschaftlichen und fachspezifischen Bereichen und erleichtert seinen Mitgliedern den Marktzugang
- positioniert die Verbandsmarke «Der Schreiner – Ihr Macher» in der Öffentlichkeit
- setzt sich kommunikativ und mit der Durchführung von regelmässigen Spezialprojekten aktiv für die Gewinnung des Schreinernachwuchses ein
- ist verantwortlich für die Gestaltung und Weiterentwicklung der Grundausbildung Schreiner mit den 4 Fachrichtungen (Möbel-Innenausbau, Bau-Fenster, Skibau, Wagner)
- ist verantwortlich für die Gestaltung und Weiterentwicklung der Schreinerweiterbildung vom Verbandsdiplom, über die eidg. Berufsprüfung bis hin zur eidg. höheren Fachprüfung
- betreibt ein eigenes Weiterbildungszentrum
- koordiniert und organisiert die Berufsmeisterschaften bis zu den WorldSkills
- erbringt Rechtsauskünfte, verhandelt mit den Gewerkschaften und erarbeitet den Schreiner-Gesamtarbeitsvertrag GAV
- ist die zentrale Stelle für Marketing, Marktforschung und Werbedienstleistungen
- erteilt technische und betriebswirtschaftliche Beratungsauskünfte
- betreibt einen eigenen SchreinerShop mit Lehrmitteln
- gilt als Kompetenzzentrum in Sachen Zertifizierungen sowie in Brand-, Schall- und Einbruchschutz
- bietet Beratungen bezüglich Buchhaltung, Mehrwertsteuer, Firmenanalysen usw. an
- ist die Herausgeberin der wöchentlich erscheinenden Schreinerzeitung, der führenden Branchenzeitschrift



# Veriset AG



## Angaben zum Unternehmen

<b>Branche</b>	Möbelproduzent (Küchen / Schränke)
<b>Anzahl Mitarbeitende</b>	270
<b>Produktion</b>	20'000 Küchen / Jahr

<b>Adresse</b>	Veriset AG Oberfeld 8 6037 Root
<b>Ansprechperson</b>	Rafael Duss
<b>Telefon</b>	+41 41 455 46 57

Wir suchen ab Februar 2019 bis Januar 2020

## Praktikant Produktentwicklung (m/w)

### Unser Angebot

Wir bieten Ihnen eine herausfordernde Praktikumsstelle ab Februar 2019 bis Januar 2020 in einer spannenden und belebten Branche und ein angenehmes Arbeitsklima in einem dynamischen Team. Sie finden bei uns einen modernen und innovativen Arbeitgeber, der zukunftsorientiert arbeitet und seine Mitarbeitenden in ihrer persönlichen Entwicklung unterstützt. Weitere Auskünfte erteilt Ihnen Herr Rafael Duss, Leiter Produktentwicklung, unter 041 455 46 57.

### Angaben zur Praktikumsstelle

Veriset schafft Lebensfreude: Als erfolgreiches und führendes Unternehmen im Schweizer Küchenbau belebt Veriset die Kommunikation zwischen Kochen und Wohnen mit neuen Ideen und neuem Denken. Material, Form und Ästhetik widerspiegeln den Dialog und richten sich in ihrer Vielfalt an individuelle Wünsche und Bedürfnisse. Hervorragende Qualität, Funktionalität und Weitsicht machen Veriset Küchen für unsere anspruchsvolle Kundschaft zu einem Ort der Begegnung von Kultur und Genuss.



### Praktikum Produkte

Als Praktikant Produkte übernehmen Sie mehrere Projekte als Projektleiter oder Sie übernehmen verschiedene Projektaktivitäten mit dem Fokus auf Projektmanagement, Konstruktion, Prototypenbau, Fertigungstechnik, Mithilfe ERP- / PPS-Systemaufbau sowie Führungsaufgaben innerhalb der Projekte.

### Praktikum Produktion

Als Praktikant Produktion übernehmen Sie mehrere Projekte als Projektleiter oder Sie übernehmen verschiedene Projektaktivitäten mit dem Fokus auf Projektmanagement, Fertigungstechnik, Datenverarbeitung, Anlageplanung, Arbeitsplatzgestaltung sowie Führungsaufgaben innerhalb der Projekte.

### Ihr Profil

- Bachelor in Holztechnik, Techniker HF oder vergleichbare Ausbildung
- Fundierte EDV-Kenntnisse
- Ausgeprägter Qualitäts- und Teamgedanke
- Dynamische und strukturierte Persönlichkeit
- Durchhaltevermögen und Belastbarkeit



die küche. made in luzern.

## Angaben zum Unternehmen

<b>Branche</b>	Ingenieur- u. Planungsbüro
<b>Gründungsjahr</b>	2011
<b>Gesellschaftsform</b>	AG
<b>Anzahl Mitarbeitende</b>	2

<b>Adresse</b>	Vögeli Holzbauplanung AG Grossacherstrasse 6 CH-5314 Kleindöttingen
<b>Ansprechperson</b>	Georg Nef
<b>Telefon</b>	+41 56 268 00 40
<b>E-Mail</b>	nef@voegeli-holzbau.ch
<b>Homepage</b>	www.voegeli-holzbauplanung.ch

## Vögeli Holzbauplanung AG - Der Altbauspezialist

Wir sind ein Team von zwei Ingenieuren und eng verschweisst mit dem Team unserer Schwesterfirma Vögeli Holzbau AG in Kleindöttingen.

Aufgrund unserer Nähe zur Vögeli Holzbau AG bearbeiten wir viele anspruchsvolle Projekte im Bereich der denkmalpflegerisch geschützten Objekte. Die Objekte sind oft Schlösser, Kirchen, alte Bauernhäuser, Amtshäuser etc. Wir beraten Architekten und Projektleiter in den Bereichen der Statik, Konstruktion, Brandschutz und Bauphysik. Unsere Arbeit erfordert ein ausserordentliches Mass an praktischem Wissen über den traditionellen Holzbau und Begeisterung für alte Bausubstanz.

Neben den historischen Bauten bearbeiten wir auch Neubauten. Dort sind es oft kleinere jedoch nicht weniger spannende Projekte. Im Elementbau planen wir aktuell MFHs in Holzbauweise, Einfamilienhäuser, Aufstockungen, etc.

Wir setzen die Dlubal Statik-Software ein und zeichnen mit CadWork.

Die Zusammenarbeit in einem Team mit Zimmerleuten, Schreincern, Architekten, Bauleitern, Projektleitern, etc. ist sehr bereichernd und vielfältig. Wir freuen uns auf neue, motivierte und tatkräftige Kollegen!



### **Berner Fachhochschule**

Fachbereich Holz  
Solithurnstrasse 102  
Postfach 6096  
CH-2500 Biel 6

Telefon +41 32 344 02 80

infoholz.ahb@bfh.ch  
ahb.bfh.ch/UnternehmenstagHolzBiel

Angegliederte Schule:  
**Höhere Fachschule Holz Biel**

### **Haute école spécialisée bernoise**

Division Bois  
Route de Soleure 102  
Case postale 6096  
CH-2500 Bienne 6

Téléphone +41 32 344 02 80

infobois.ahb@bfh.ch  
ahb.bfh.ch/JourneeEntreprisesBoisBienne

Ecole affiliée :  
**Ecole supérieure du Bois Bienne**