



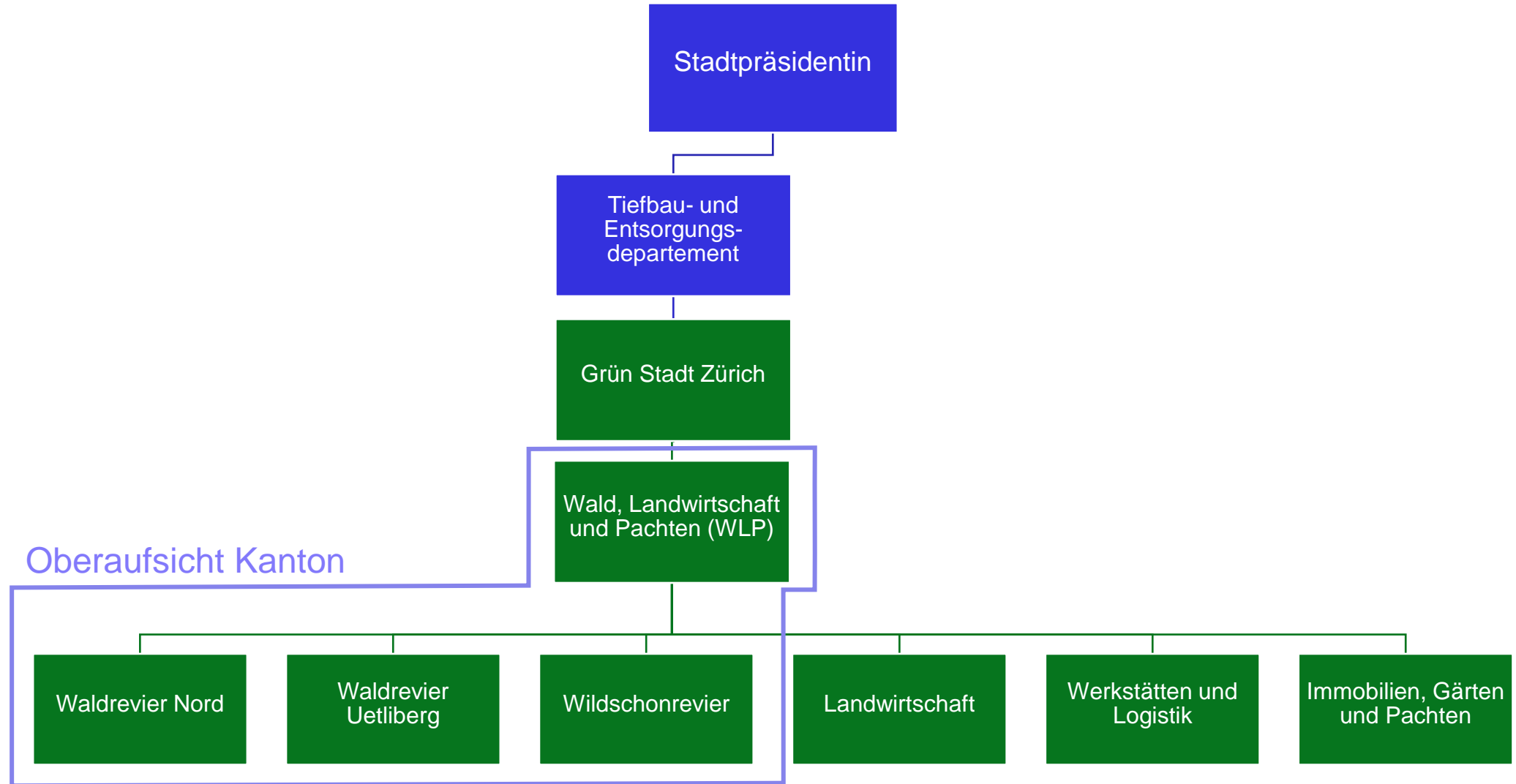
Waldökonomisches Seminar Block IV: Beispiele aus der Praxis

07. November 2023

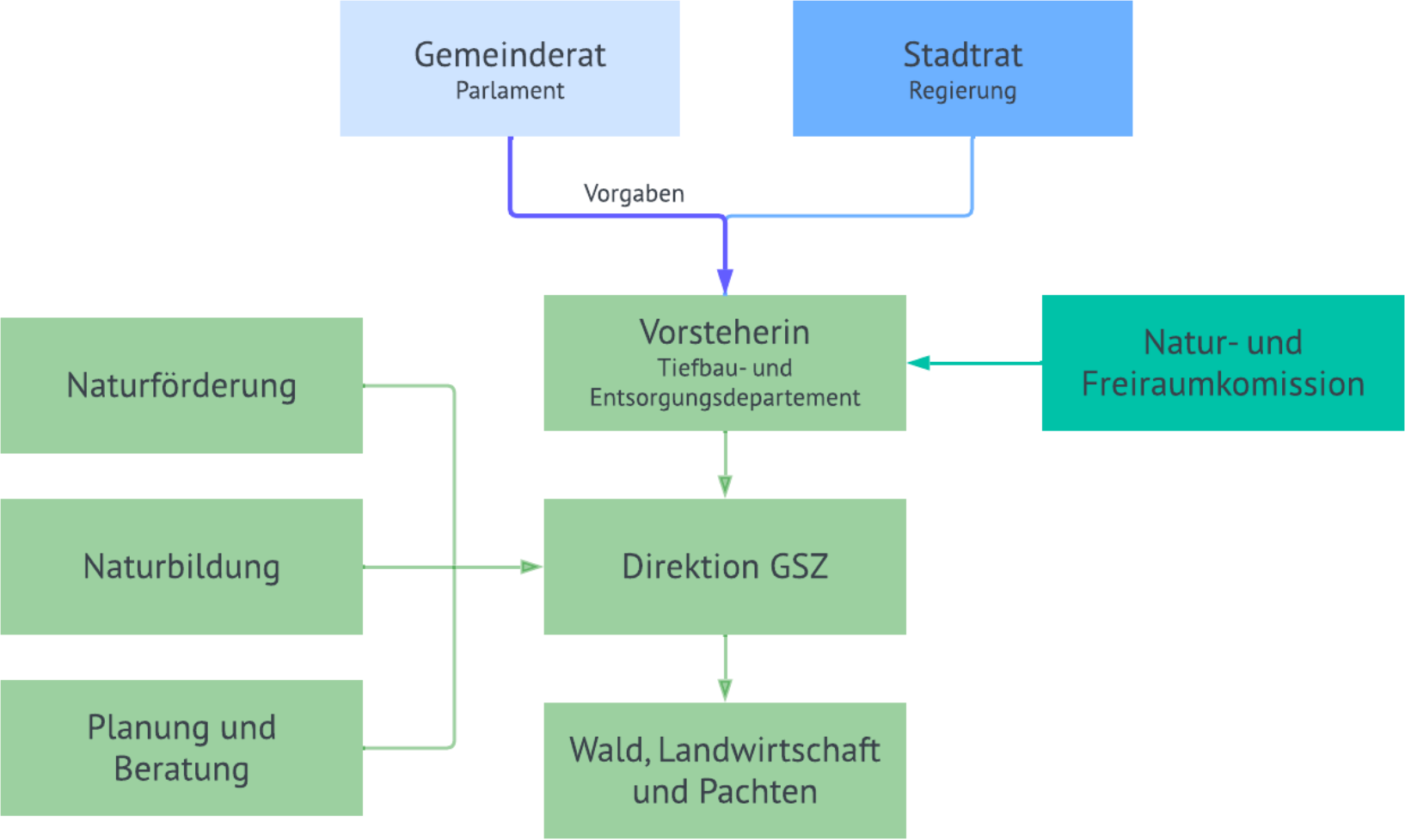
Reto Mohr

Geschäftsbereichsleiter Wald, Landwirtschaft und Pachten

Gliederung Stadt Zürich



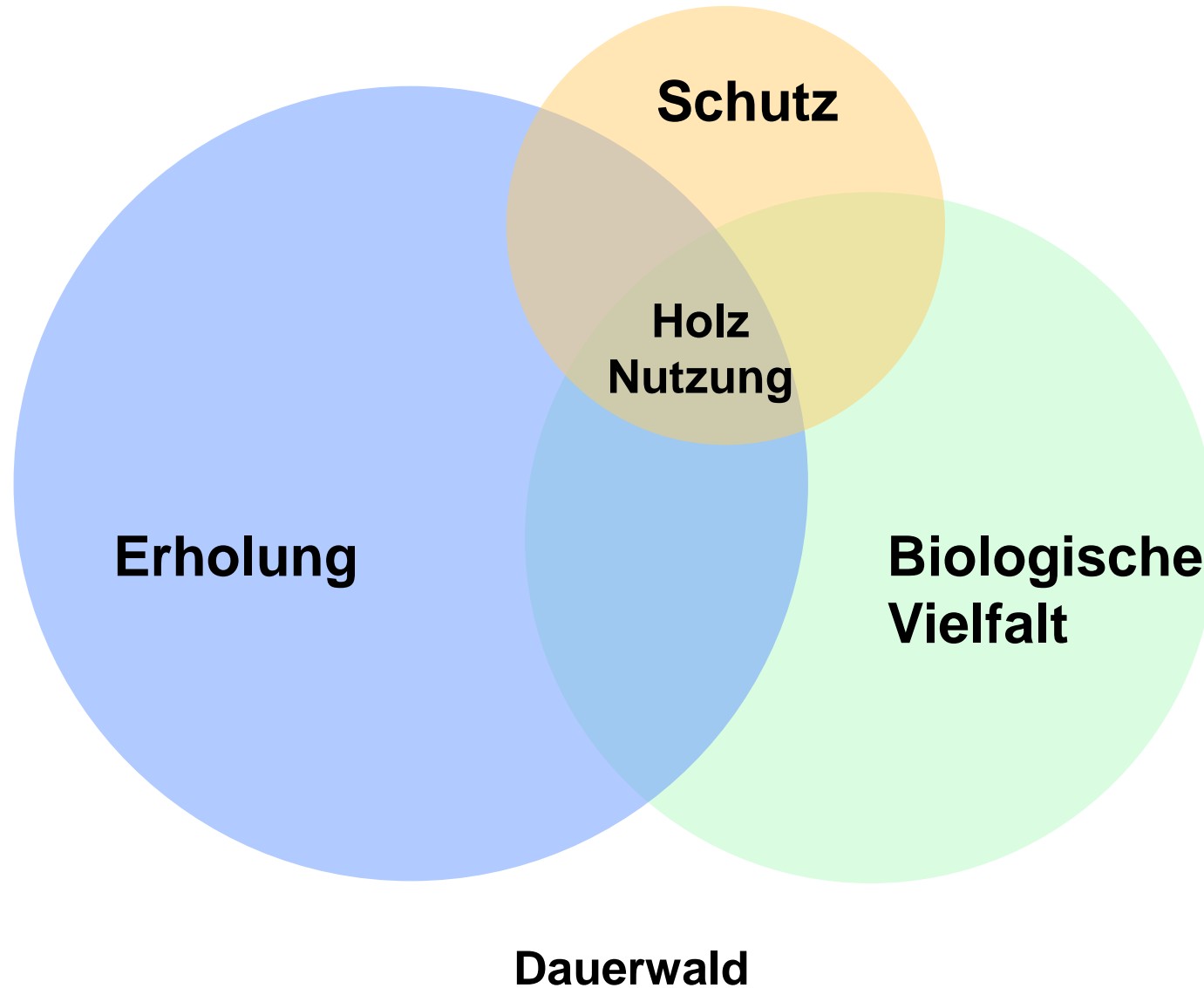
Entscheidungsstruktur



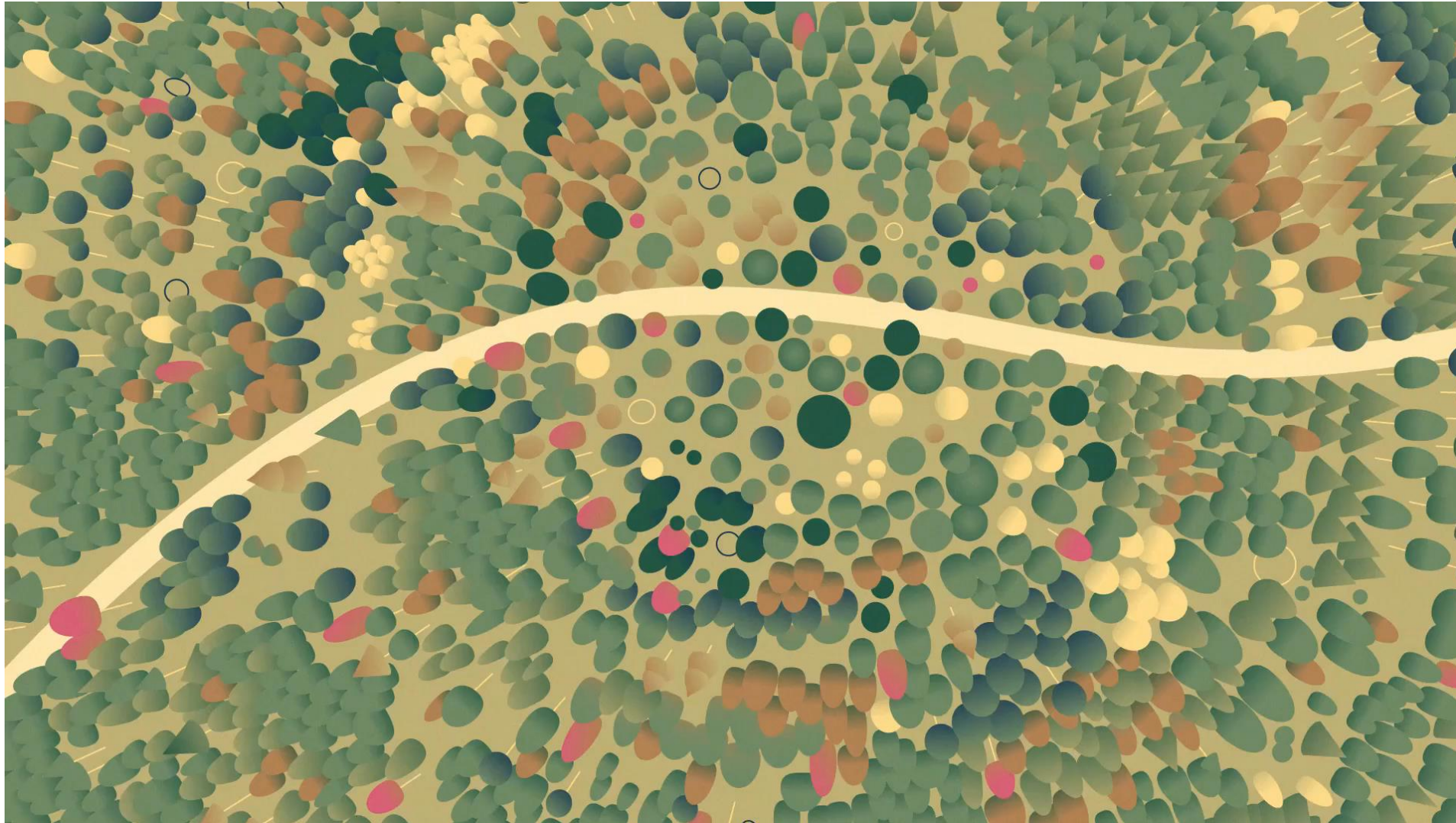
Gesetzes-Kaskade



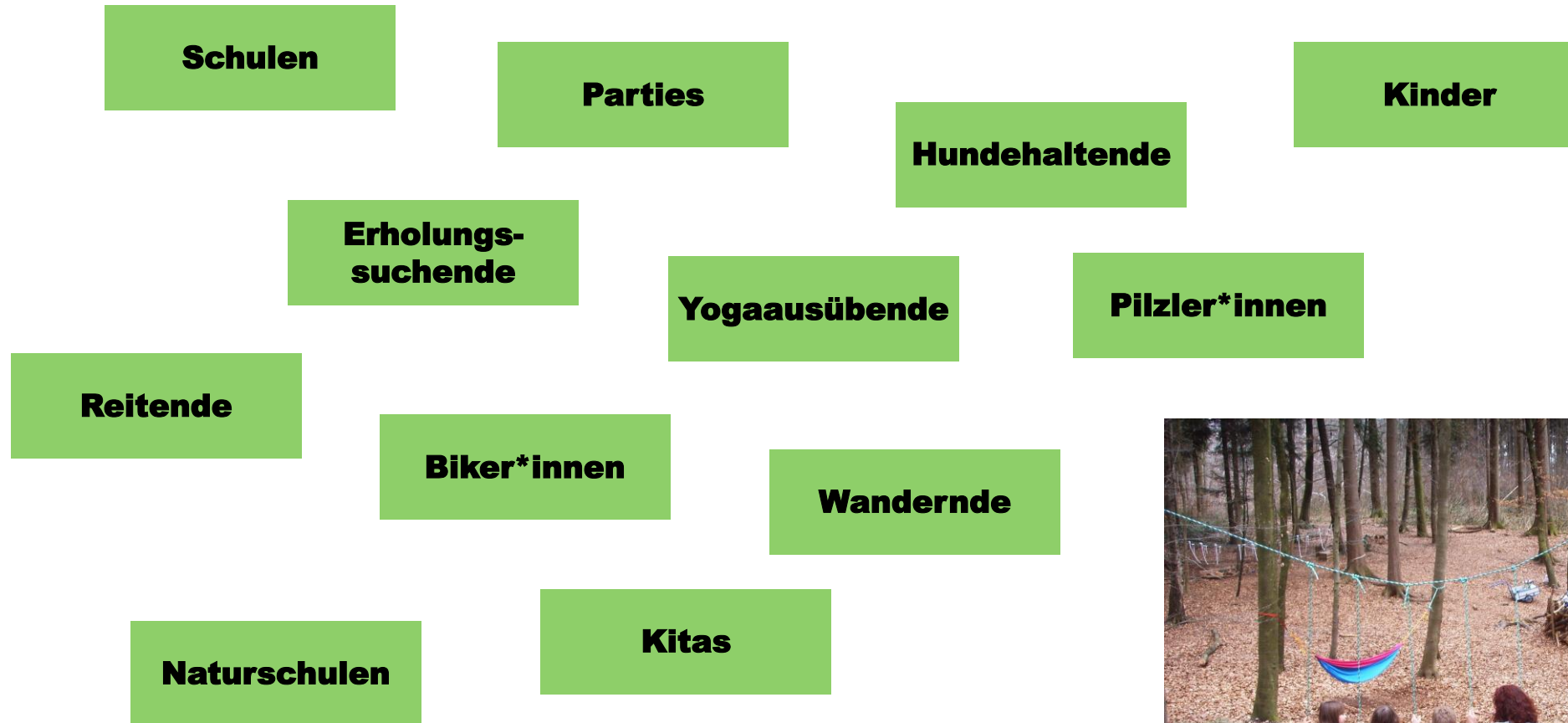
Waldfunktionen Stadtwald



Der Stadtwald - Erklärfilm



Stakeholder / Kunden



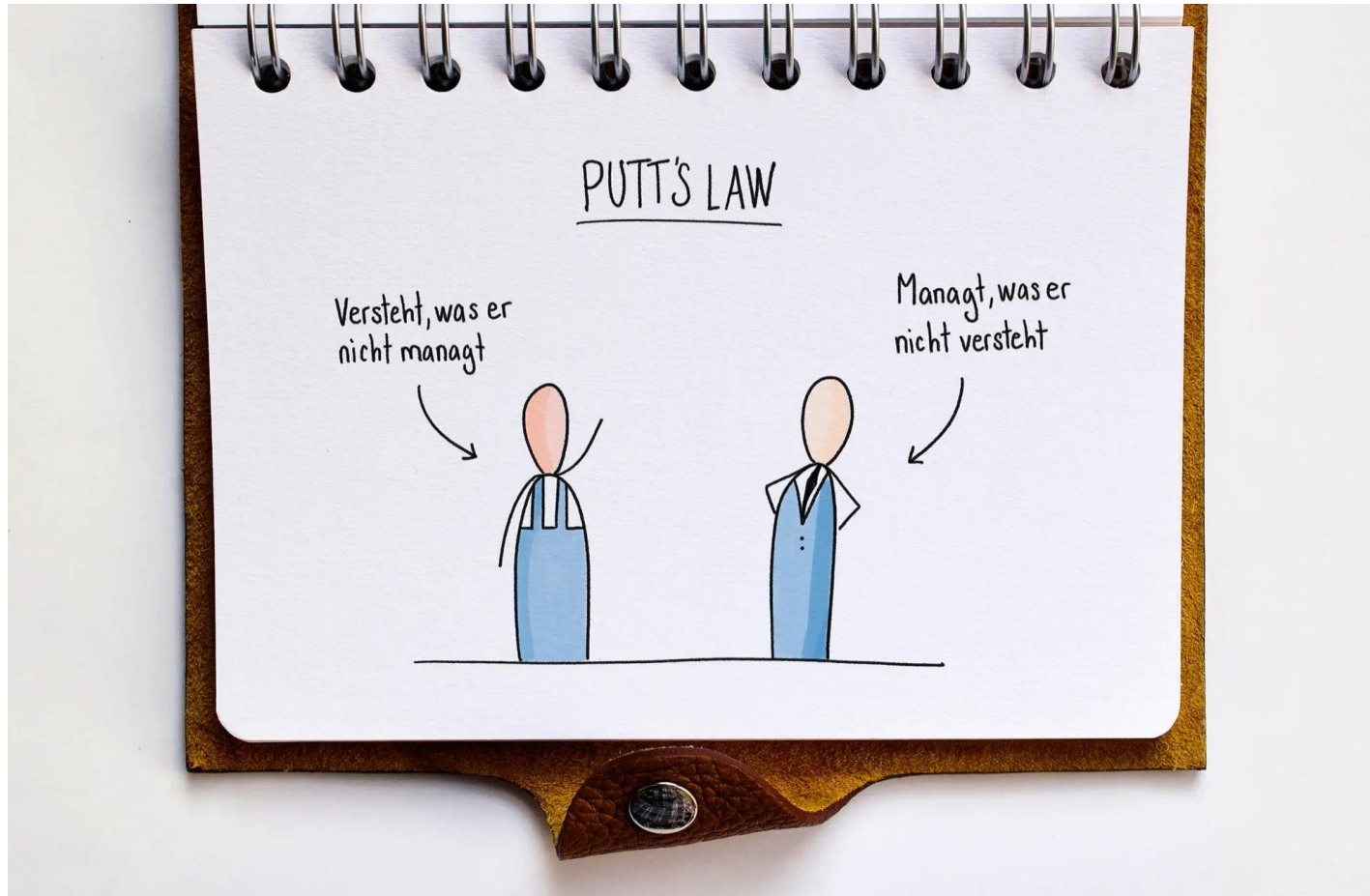


Foto: Roman Tschäppeler

Auszug aus einem Bevölkerungsanliegen:

Ich möchte Sie bitten mir ein paar Fragen zu beantworten.

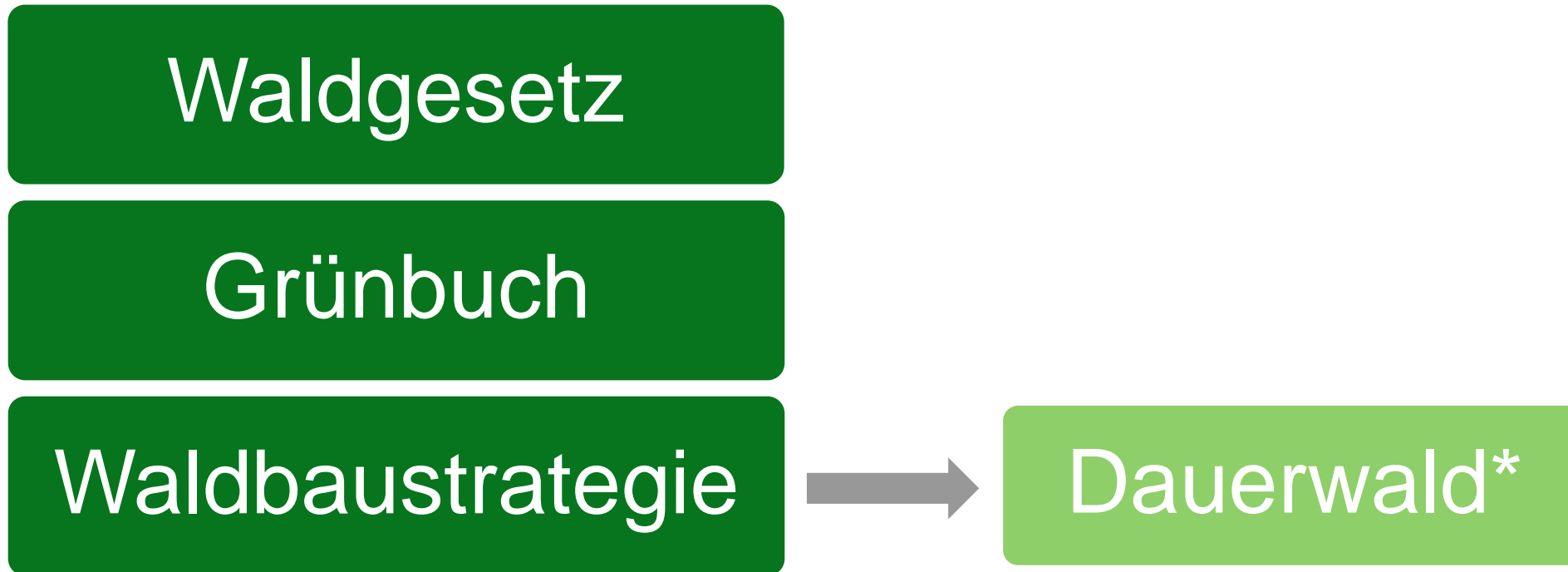
Wie ist es möglich in diesen Klimazeiten derartige exzessive Helikoptereinsätze zu bewilligen?

Es werden gesunde Bäume gefällt. Warum?

██████████ Grün Stadt Zürich, behauptet in seinem Schreiben, dass lichtbedürftige Pflanzen wachsen sollen. Ich kenne zwei Studien, welche das Gegenteil aussagen. Soll ich Sie Ihnen senden? Wie Sie wahrscheinlich wissen, werden die Sommer in der Stadt immer heisser und wärmer, daher ist es sehr wichtig, dass gesunde Bäume stehen bleiben sollen und Schatten geben dürfen. Wie kommt es, dass ██████████ diesen Unsinn verbreiten darf? Warum hat ██████████ keine Kenntnisse von diesen Studien.

Wie Sie wissen, gibt es unterschiedliche Mitarbeiter mit speziellen Arbeitstemperamenten. Es gibt liberale und zurückhaltende Menschen und es gibt auch radikale, extreme und ungebildete Mitarbeiter. Mitarbeiter, welches auch ein veraltetes Weltbild haben. Der federführende ██████████ ██████████ zählt zu den radikalsten und veraltetesten Holzfäller. Wie ist es möglich dass Sie und Ihr Departement solche unsinnigen Massnahmen unterstützen?

Strategie



*Dauerwald im Gleichgewicht ist ein **struktureicher und altersdurchmischter** Wald mit standortgerechten Baumarten. Der Vorrat bleibt auf einer angepassten Höhe relativ konstant. Der Dauerwald wird **einzelstammweise** und in regelmässigem Turnus auf der ganzen Waldfläche genutzt (Plenterprinzip). Die Waldfläche wird dazu in Bewirtschaftungseinheiten eingeteilt. (prosilva.ch ergänzt durch Mohr)

Einbindung Holzcorporationen



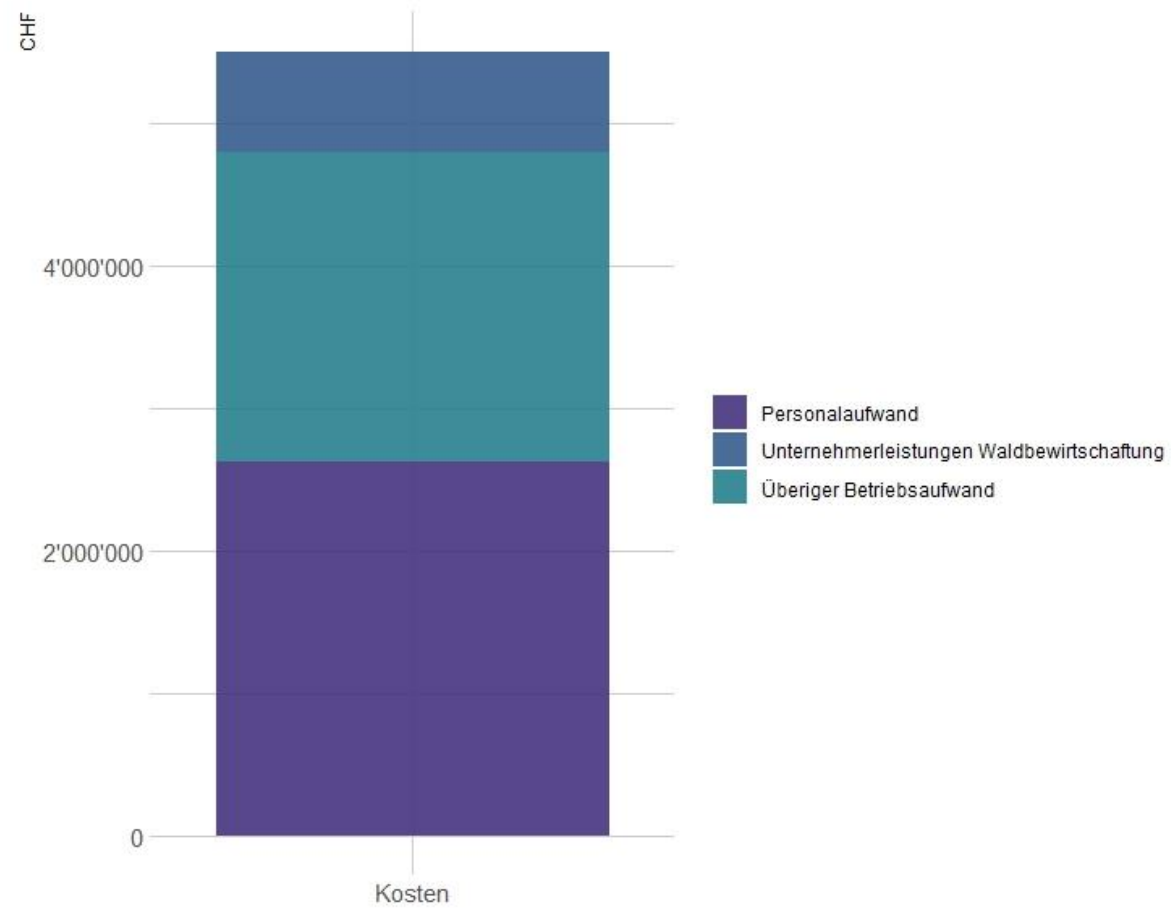
Stadtwald



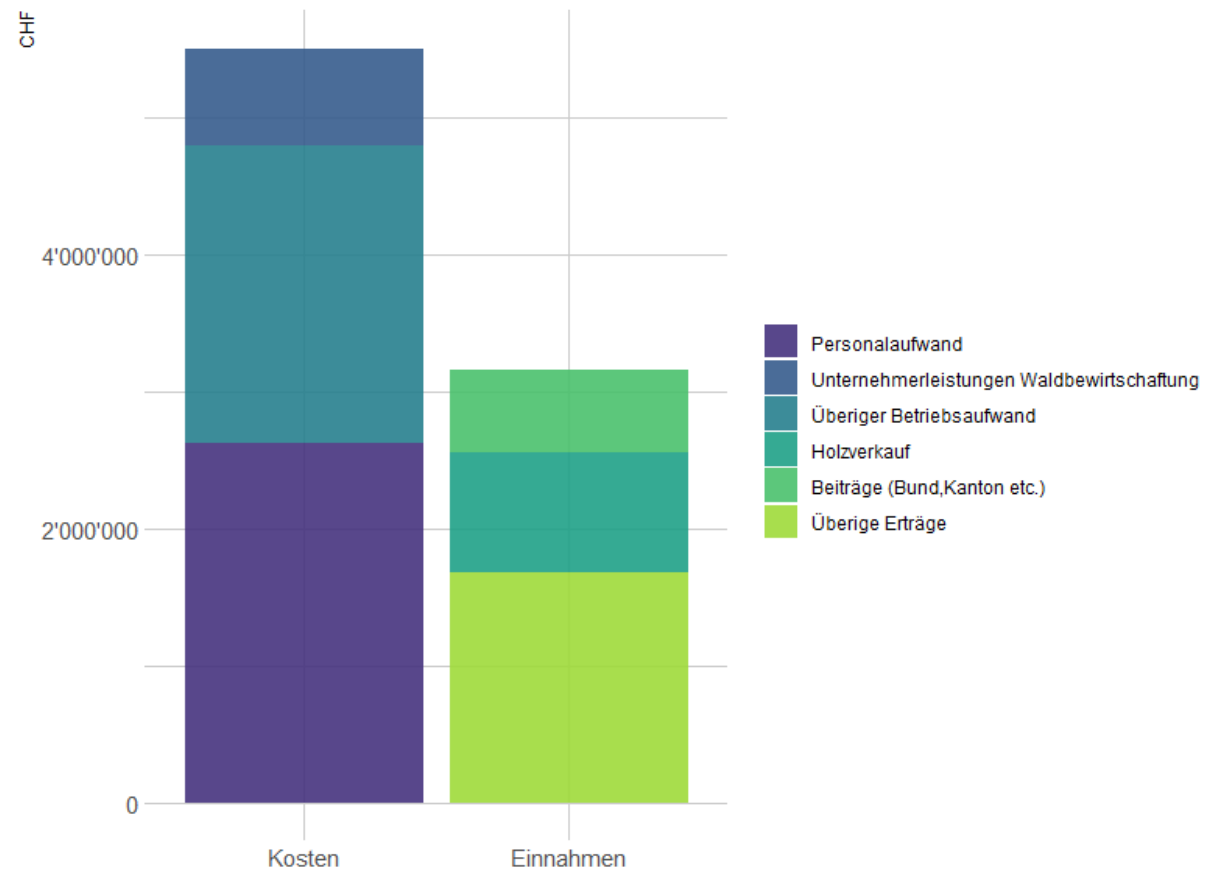
Holzcorporation

Einheitliche Beförderung durch die städtischen Revierförster. Die Holzcorporationen Stellen Projektanträge für den Unterhalt der Erholungsinfrastruktur

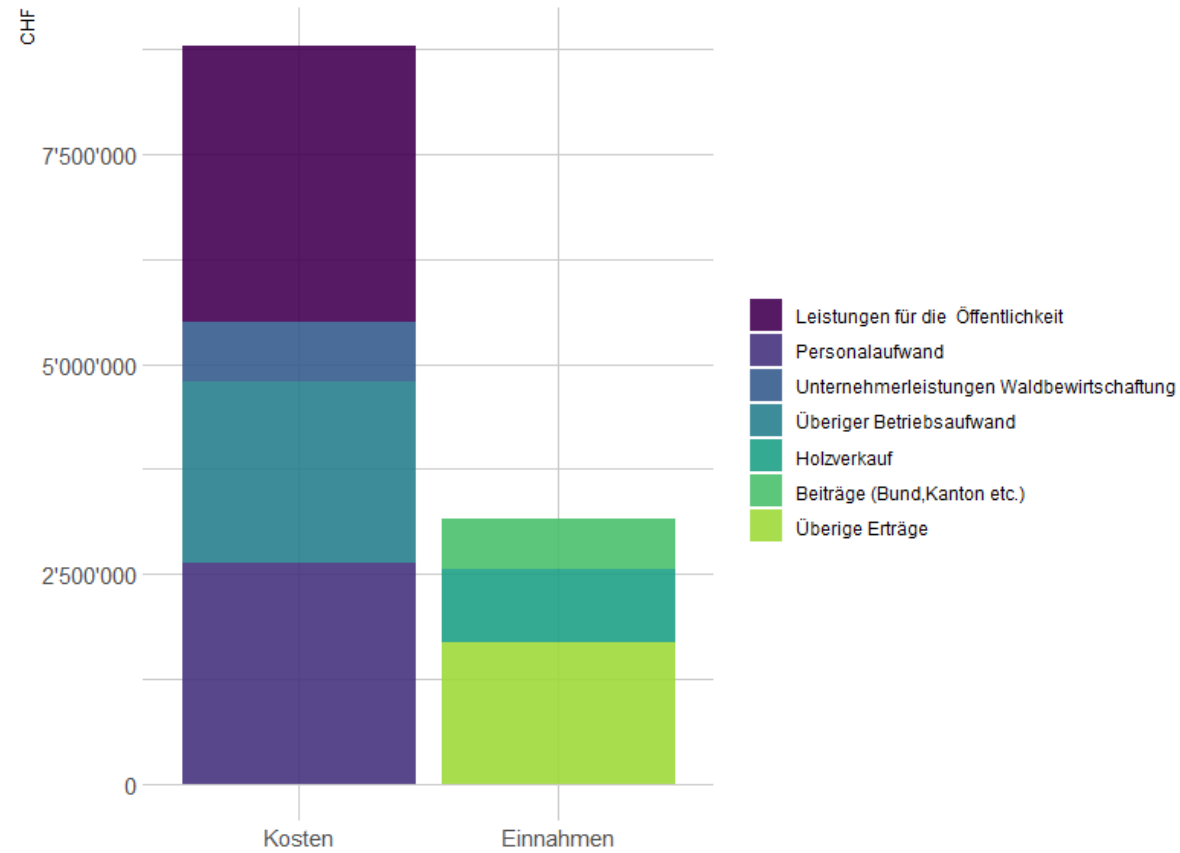
Finanzierung Stadtwald



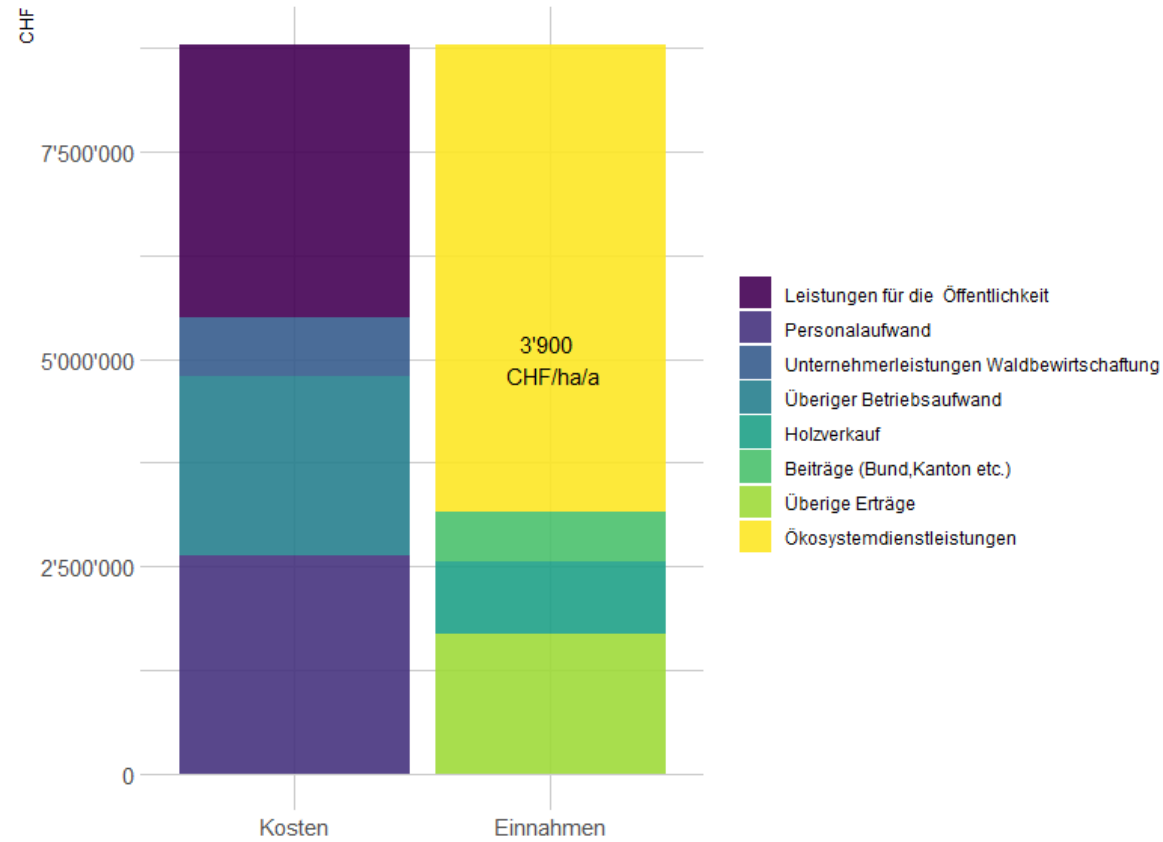
Finanzierung Stadtwald



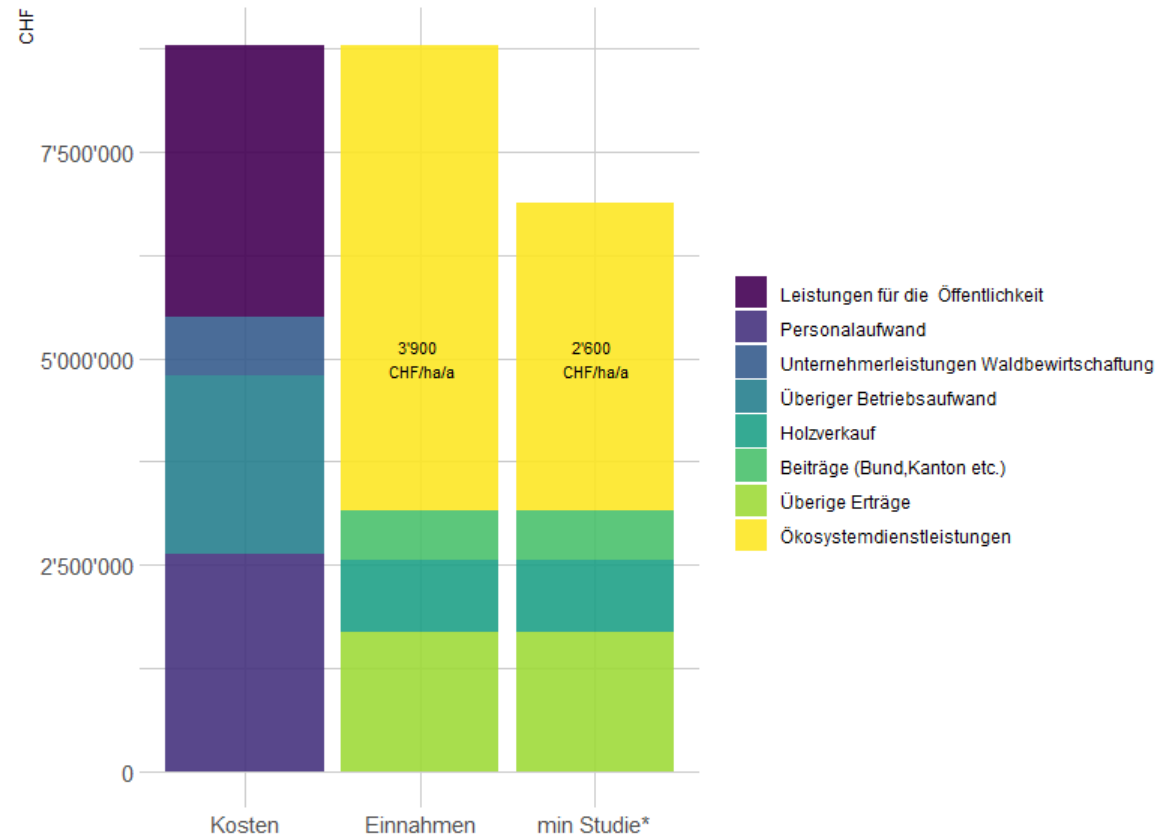
Finanzierung Stadtwald



Finanzierung Stadtwald

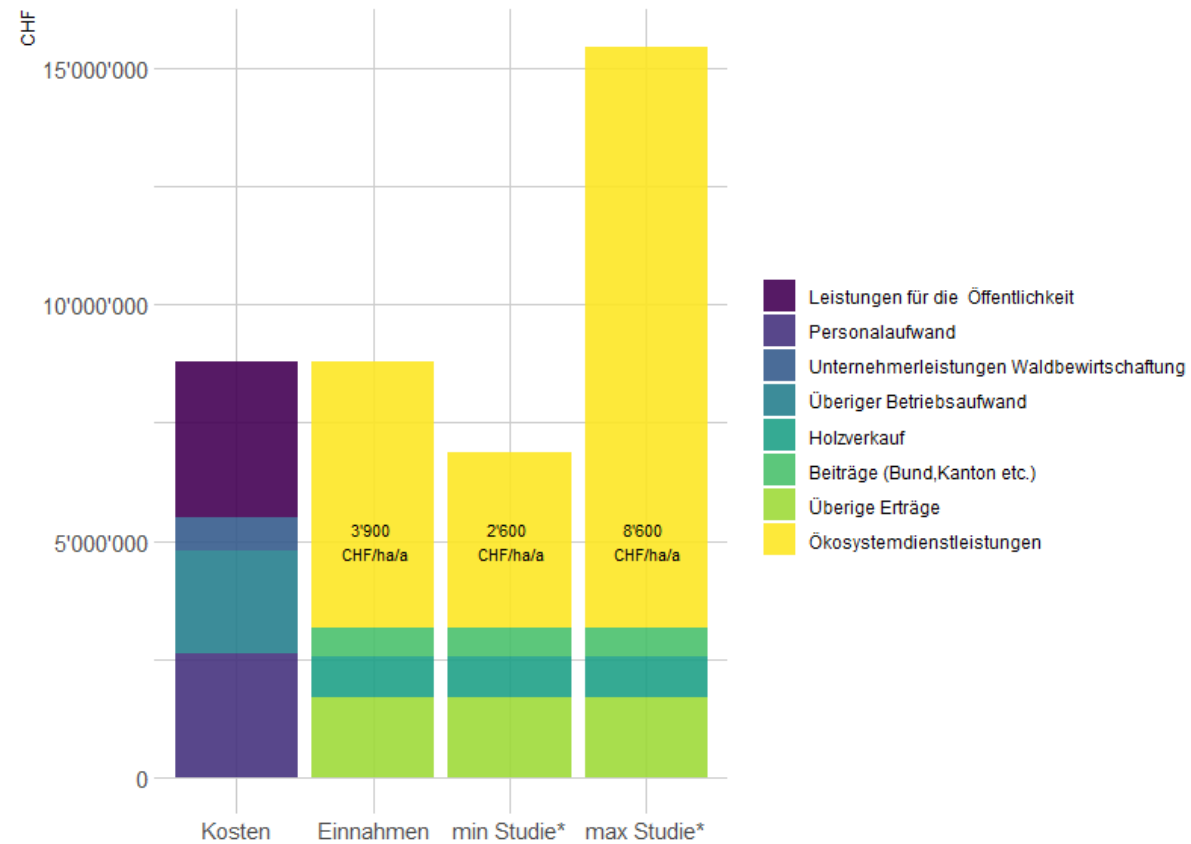


Finanzierung Stadtwald



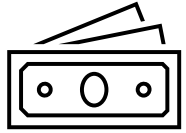
*Bewertung von Ökosystemleistungen in Liechtenstein, Vaduz, Juni2021

Finanzierung Stadtwald



*Bewertung von Ökosystemleistungen in Liechtenstein, Vaduz, Juni 2021

Finanzierung II



Geld?



Kommunikation, Kommunikation, Kommunikation!



- Klimaerwärmung
- Grüne Oase
- Ökosystemleistungen



zufriedene Besuchende
(intakte Natur / Biodiversität)

Fragen / Diskussionen

