



Umgang | 1:200

AREAL DER KÜNSTE

Projektjahr 2013 / 2014
 Hochschule Bochum | 2013/2014
 Projektleiter: Prof. Dr. Ingrid Isenhardt
 Dozent: Prof. Dr. Ingrid Isenhardt
 Teilnehmer: Michael Hagen

Projektziele

Im Areal der Künste soll ein Ort entstehen, der Stadtbau, Kunst und Natur vereint. Das Ziel ist es, einen Ort zu schaffen, der die verschiedenen Bereiche der Künste miteinander verbindet und einen Ort für die Kunst, die Kultur und die Natur schafft.

Die im Areal der Künste zu realisierenden Gebäude sollen eine Verbindung von den verschiedenen Künsten darstellen. In der Gestaltung sollen die verschiedenen Künste miteinander verbunden werden, um einen Ort zu schaffen, der die verschiedenen Künste miteinander verbindet. Die Gebäude sollen eine Verbindung von den verschiedenen Künsten darstellen und einen Ort für die Kunst, die Kultur und die Natur schaffen.



Schneise | 1:200



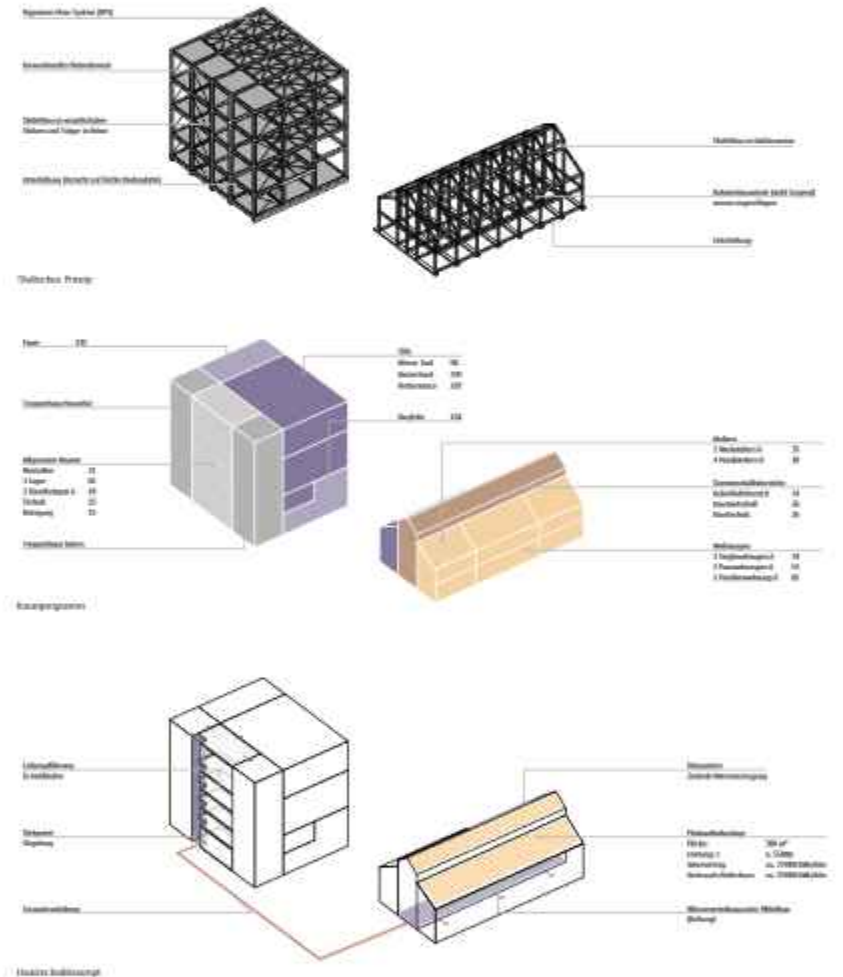
Stadtside Facade (Kunsthochschule) | 1:200



Loggia und courtyard



Context of the building



1st Floor (Architectural Drawing) | 1:200

Bedeutung der Struktur und des Raums

Die Struktur des Raums ist ein zentraler Bestandteil der Architektur. Sie bestimmt die Form und die Funktion des Raums. Die Struktur ist ein zentraler Bestandteil der Architektur. Sie bestimmt die Form und die Funktion des Raums.

Bedeutung der Struktur und des Raums

Die Struktur des Raums ist ein zentraler Bestandteil der Architektur. Sie bestimmt die Form und die Funktion des Raums. Die Struktur ist ein zentraler Bestandteil der Architektur. Sie bestimmt die Form und die Funktion des Raums.

Bedeutung der Struktur und des Raums

Die Struktur des Raums ist ein zentraler Bestandteil der Architektur. Sie bestimmt die Form und die Funktion des Raums. Die Struktur ist ein zentraler Bestandteil der Architektur. Sie bestimmt die Form und die Funktion des Raums.

Bedeutung der Struktur und des Raums

Die Struktur des Raums ist ein zentraler Bestandteil der Architektur. Sie bestimmt die Form und die Funktion des Raums. Die Struktur ist ein zentraler Bestandteil der Architektur. Sie bestimmt die Form und die Funktion des Raums.

Bedeutung der Struktur und des Raums

Die Struktur des Raums ist ein zentraler Bestandteil der Architektur. Sie bestimmt die Form und die Funktion des Raums. Die Struktur ist ein zentraler Bestandteil der Architektur. Sie bestimmt die Form und die Funktion des Raums.

Bedeutung der Struktur und des Raums

Die Struktur des Raums ist ein zentraler Bestandteil der Architektur. Sie bestimmt die Form und die Funktion des Raums. Die Struktur ist ein zentraler Bestandteil der Architektur. Sie bestimmt die Form und die Funktion des Raums.

Bedeutung der Struktur und des Raums

Die Struktur des Raums ist ein zentraler Bestandteil der Architektur. Sie bestimmt die Form und die Funktion des Raums. Die Struktur ist ein zentraler Bestandteil der Architektur. Sie bestimmt die Form und die Funktion des Raums.

Bedeutung der Struktur und des Raums

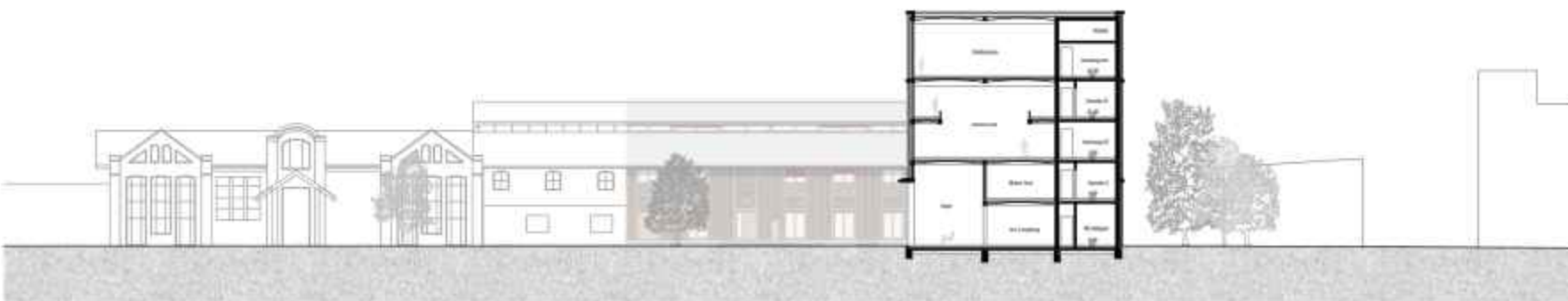
Die Struktur des Raums ist ein zentraler Bestandteil der Architektur. Sie bestimmt die Form und die Funktion des Raums. Die Struktur ist ein zentraler Bestandteil der Architektur. Sie bestimmt die Form und die Funktion des Raums.

Bedeutung der Struktur und des Raums

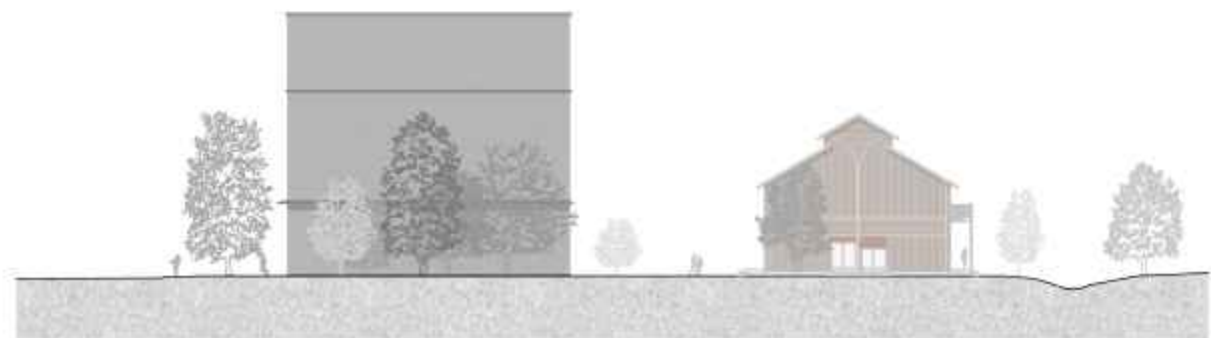
Die Struktur des Raums ist ein zentraler Bestandteil der Architektur. Sie bestimmt die Form und die Funktion des Raums. Die Struktur ist ein zentraler Bestandteil der Architektur. Sie bestimmt die Form und die Funktion des Raums.

Bedeutung der Struktur und des Raums

Die Struktur des Raums ist ein zentraler Bestandteil der Architektur. Sie bestimmt die Form und die Funktion des Raums. Die Struktur ist ein zentraler Bestandteil der Architektur. Sie bestimmt die Form und die Funktion des Raums.



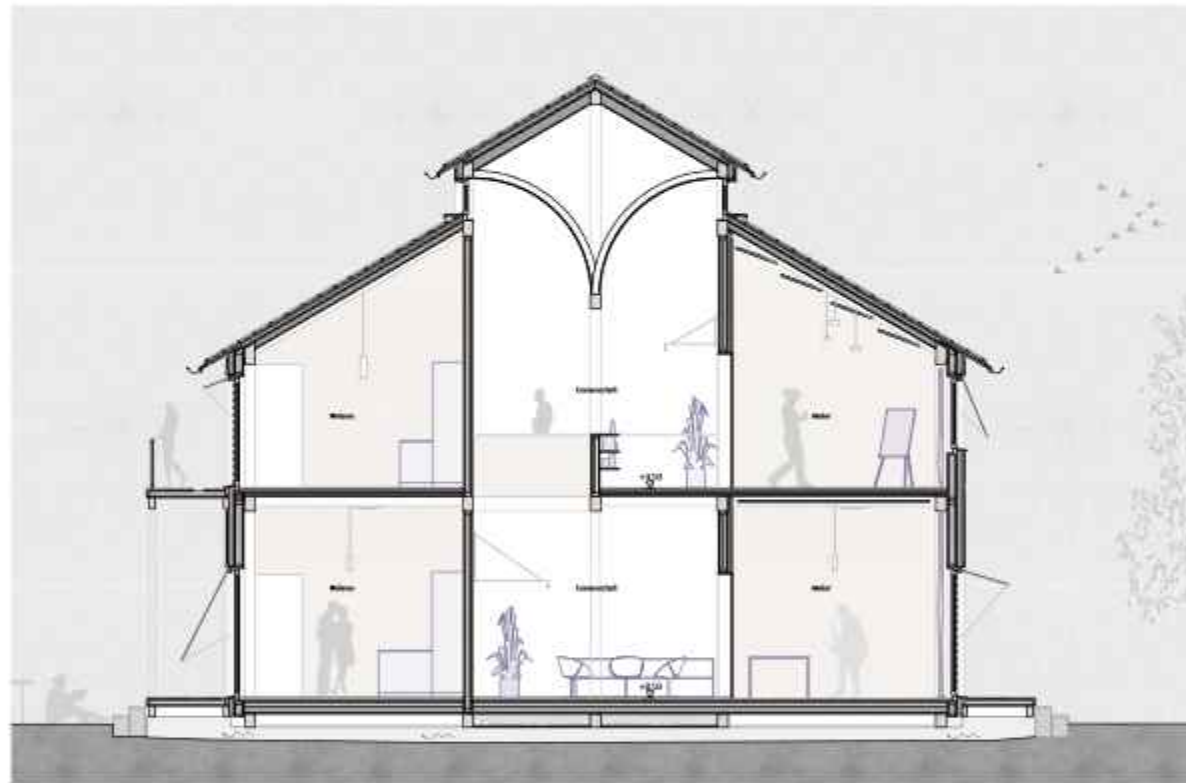
1st Floor (Architectural Drawing) | 1:200



1st Floor (Architectural Drawing) | 1:200



Grundriss (Detail) | 1:50



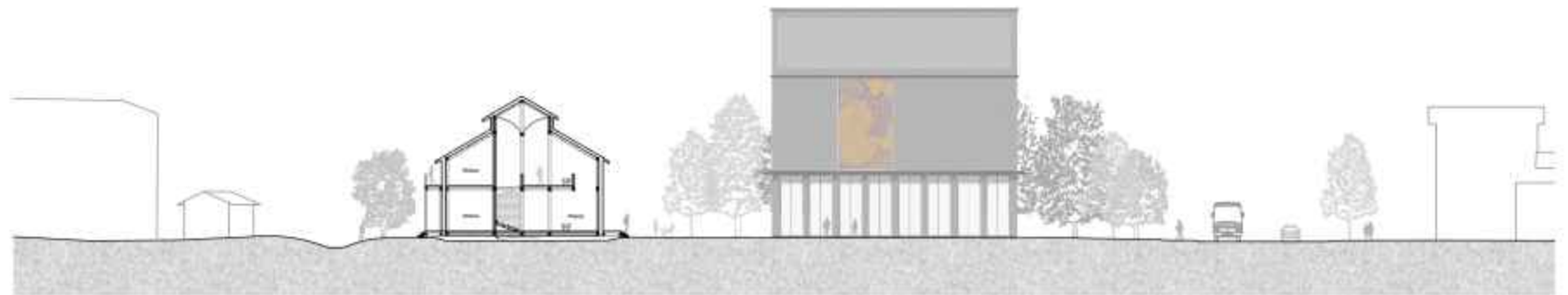
Schnitt (Detail) | 1:20



SB-Fassade (Detail) | 1:20



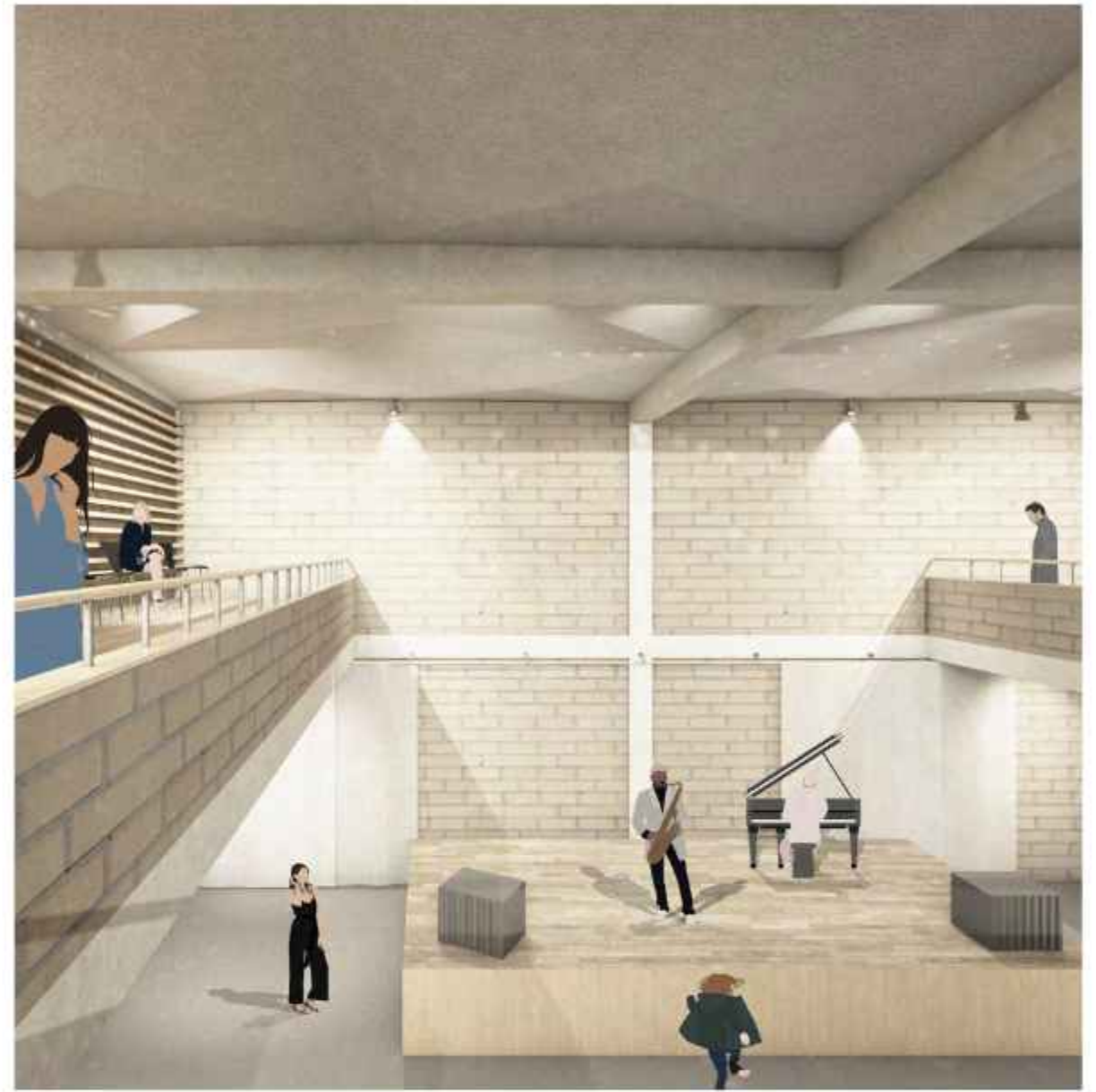
SB-Fassade (Detail) | 1:20



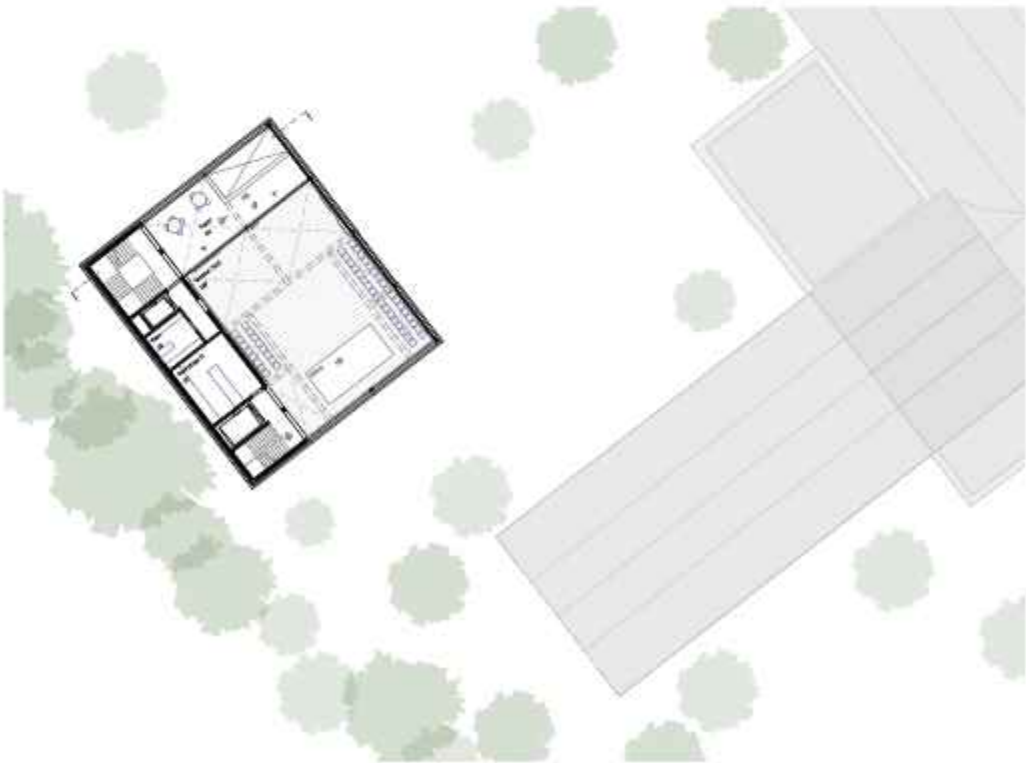
SB-Fassade (Detail) (Person) | 1:20



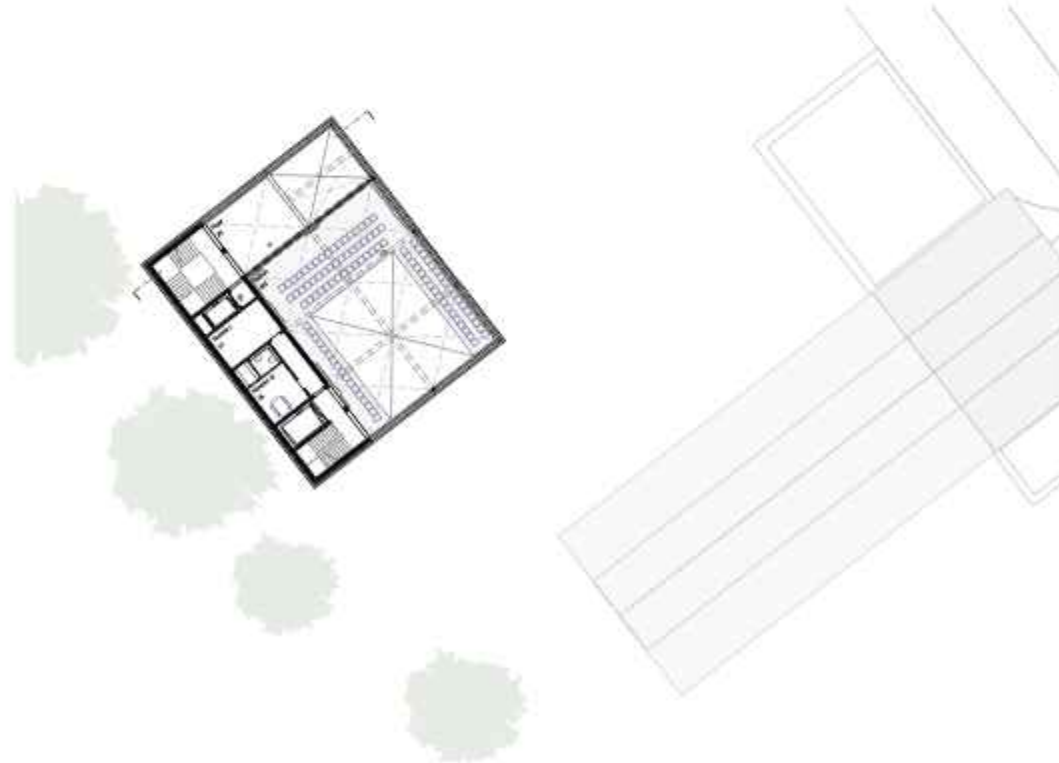
100% Konzept / Detail



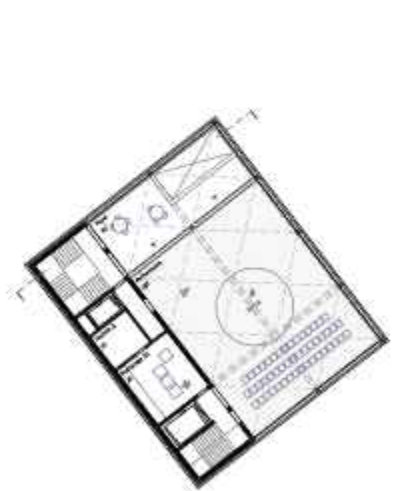
100%



3. Obergeschoss | 1:200



3. Obergeschoss | 1:200



4. Obergeschoss | 1:200



Frank/Rosenhaus | 1:20



Schiff Rosenhaus Papp | 1:20