

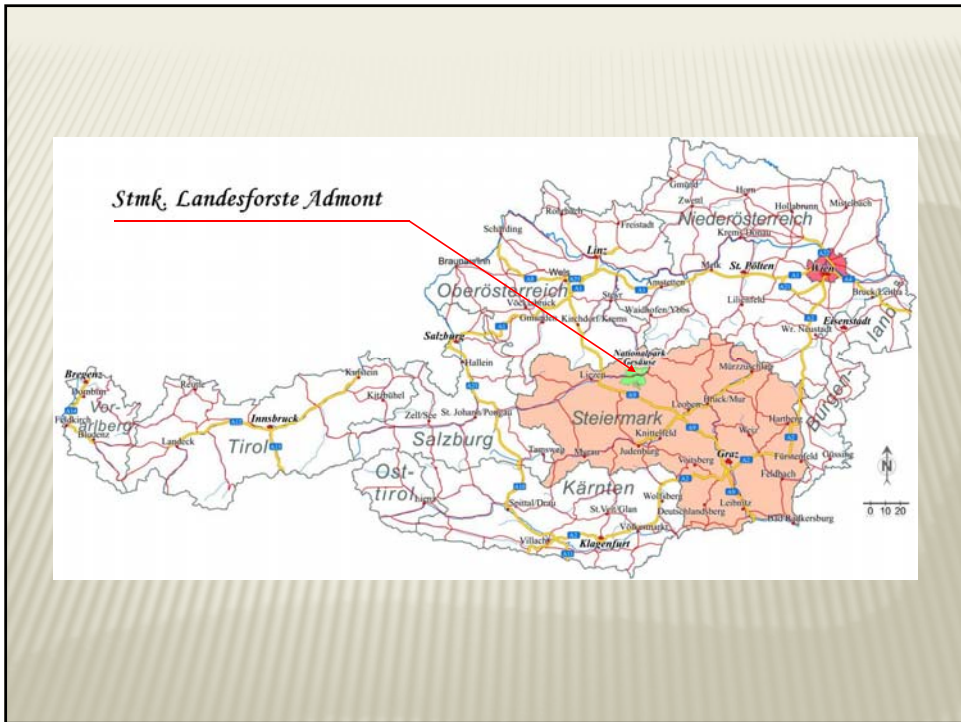
„Vom klassischen konservativen Forst- und Jagdbetrieb zum modernen Naturraummanagement“

Ko-Referat zu Prof. Dr. Walter SEKOT
„Vermarktung von Nichtholzgütern und Dienstleistungen“

*DI. Andreas HOLZINGER
Forstdirektor der Steiermärkischen Landesforste*

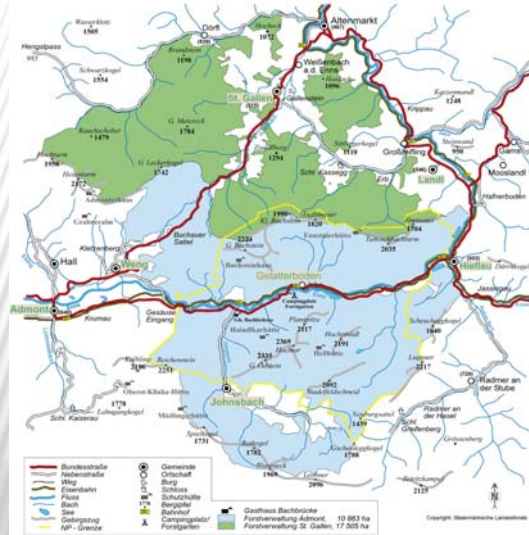


Schloss Münchenwiler/CH 09. – 10.11.2015



GEOGRAPHISCHE LAGE

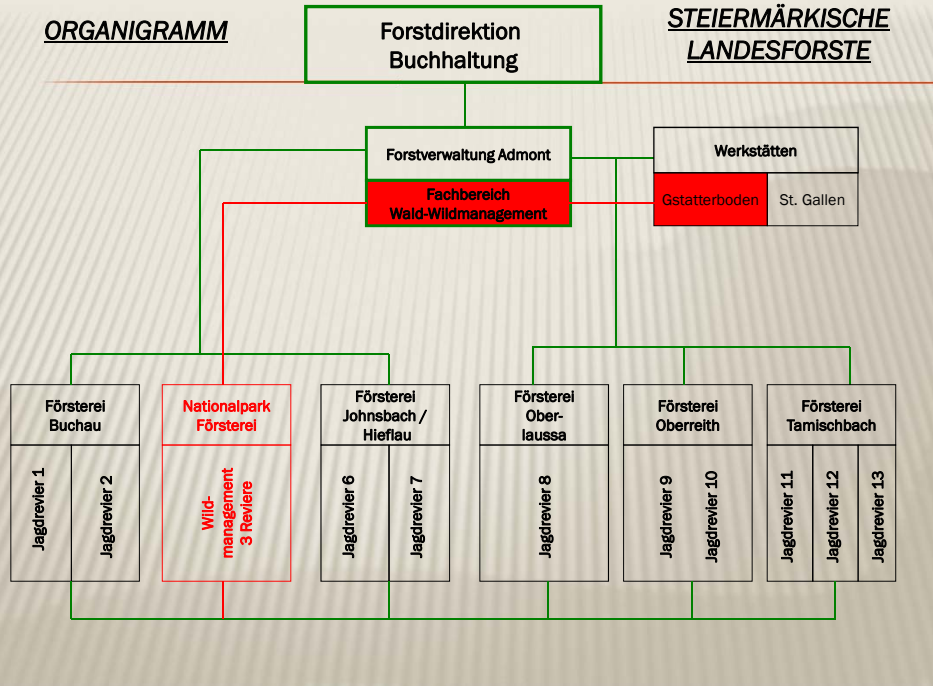
Fläche der Steiermärkischen Landesforste und Nationalparkgebiet



Gesamtfläche: 28.400 ha
 Nationalpark: 12.000 ha
 Ertragswald: ca. 14.000 ha

ORGANIGRAMM

STEIERMÄRKISCHE LANDESFORSTE



Betriebsentwicklung aus Historie:

- Forstlicher Leitbetrieb im strukturschwachen gebirgigen Hinterland (Infrastruktur)
- Hohe Mitarbeiterzahl, Konzentration auf Kernaufgaben Forst, Jagd, Servitute
- Traditionelles „herrschaftliches Jagdgebiet“

Dilemma aktuell:

1. 2002 – 2015: Kalamitätsnutzungen (Kyrill, Emma, Paula, Lawinen, Käfer
2. Hohe Mitarbeiterzahl bei sinkendem Einschlag
3. Waldöffnung, Tourismus u. Nationalpark bringen steigende Besucherzahlen !

**Diversifizierung:**

- Vertragsnaturschutz („Ökosponsoring“)
- Dienstleistungen im Kielwasser: Mountainbiking, Rafting, Tourismus
- Gebäudeinfrastruktur: Hütten, Campingplatz „Forstgarten“, Jagdhäuser
- NHP: „XEIS-Edelwild“, Beobachtungsführungen

Wildmanagement

- ▣ Erlebnisführungen auf Wild
- ▣ Wildbeobachtungen
- ▣ Instandhaltung
Revierseinrichtungen
- ▣ Winterfütterung
- ▣ Regulierung Rot-, Reh-, Gamswild
- ▣ Monitoring
- ▣ Mithilfe bei Forschung
- ▣ Revieraufsicht



Wildfleischvermarktung

„Vom Schuss zum Genuss“

Regulierung Gams-, Reh-



und Rotwild



XEIS-EDELWILD

**GENUSS
REGION
ÖSTERREICH**

WILDFRISCHFLEISCH







STEIERMÄRKISCHE
LANDESFORSTE



NATIONALPARK GESÄUSE
Partner



Xeis
Edelwild



NATIONALPARK
GESÄUSE



GENUSS
REGION
ÖSTERREICH

Gesäuse
Wild

www.alpenregion.cc



CAMPINGPLATZ
forstgarten
GSTATTERBODEN | NATIONALPARK GESÄUSE



ALPENLACHS®
Xeis

Touristische Infrastruktur



NP-Pavillon



Campingplatz



Themenwege



Mountainbikestrecke



Jagdhaus Gstatterbodenbauer



Jagdhütten

Lösungsansätze:

- ▣ Umkehrschub in der Terminologie (Forst-Wald, Jagd-Wildmanagement)
- ▣ Raumplanung: Lenkungseffekte (Wildruhegebiete, Managementzonen), FG '75, wildökol. Raumplanung
- ▣ Regionalentwicklung: Neue Produktlinie „XEIS-Edelwild“
- ▣ Öffentlichkeitsarbeit !