



Études de Technicien-ne diplômé-e ES en technique du bois

Axées sur la pratique,
l'expertise et l'économie



L'École supérieure du Bois Bienne est
affiliée à la Haute école spécialisée bernoise
Architecture, bois et génie civil.

Technicien-ne diplômé-e ES Technique du bois : orienté pratique, polyvalent et innovant

Vous souhaitez poser les jalons d'une carrière de spécialiste ou de cadre ? Dans cette filière, vous élargissez et approfondissez vos connaissances techniques et en gestion d'entreprise dans les domaines Construction en bois, Menuiserie-ébénisterie ou Industrie du bois/Commerce. De nouvelles compétences et un vaste réseau dans l'économie du bois créent des perspectives intéressantes.

Structure des études

La filière Technicien-ne diplômé-e ES en Technique du bois est une formation à plein temps étalée sur trois ans. Pendant quatre semestres de 17 semaines chacun, vous vous concentrez sur votre formation à Bienne. Lors du stage accompagné d'une durée d'au moins neuf mois, vous mettez directement en pratique les connaissances acquises.

Contenu de la formation

Dans le cadre de votre spécialisation Construction en bois, Menuiserie-ébénisterie ou Industrie du bois/Commerce, vous acquérez de nouvelles bases et approfondissez vos connaissances dans des modules spécialisés. Vous acquérez par exemple de l'expérience dans la direction de projets de construction et de transformation, concevez des processus de production rentables et renforcez vos connaissances dans le domaine des tâches de cadre. Les semaines de projet et les excursions vous permettent d'élargir votre horizon général et professionnel. Lors du stage accompagné, vous entrez de plain-pied dans votre futur champ d'activité en tant que Technicien-ne en technique du bois. Pendant cette période, vous rédigez également votre travail de diplôme. Au cours du dernier semestre d'études, vous mettez à nouveau l'accent sur votre formation individuelle dans le cadre de projets pratiques et de semaines-blocs.

Individuel

Vous fixez vous-même vos axes d'études et approfondissez vos connaissances en fonction de vos intérêts.

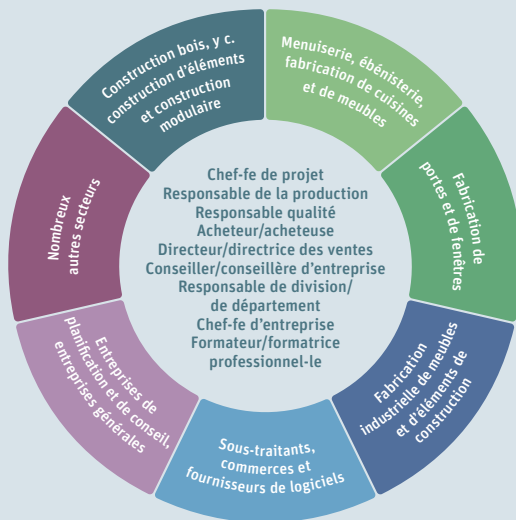
Collaboration avec l'industrie

Votre formation de Technicien-ne diplômé-e ES en Technique du bois accorde une grande importance à la pratique et aux connaissances actuelles. Des ateliers variés ainsi que des excursions et des travaux de semestre et de projet reprennent des thèmes propres aux entreprises de l'économie du bois, créant ainsi un lien direct avec le monde du travail. Tout au long de votre formation, vous travaillez sur des projets et des études de cas réels et découvrez différentes entreprises.

Les études en un coup d'œil

Points forts	Formation axée sur la pratique et l'économie Encouragement des compétences personnelles, professionnelles et méthodologiques
Profil	<ul style="list-style-type: none">- Connaissances techniques étendues propres au secteur ainsi qu'en gestion d'entreprise- Modules variés et combinaison idéale de théorie et de pratique- Connaissances tournées vers l'avenir sur le bois en tant que matériau brut et polyvalent, également en combinaison avec d'autres matériaux
Spécialisations	<p>Construction bois : vous acquérez des connaissances approfondies en technique, en mathématiques et en gestion d'entreprise en vue de la planification, de la réalisation et de la gestion de projet autonome de bâtiments en bois et de projets de construction en bois exigeants. Vous connaissez des méthodes et processus de production ultramodernes et renforcez vos connaissances pour endosser des tâches de cadre.</p> <p>Menuiserie-ébénisterie : vos compétences en matière de gestion de projet, d'élaboration de concepts et de mise en œuvre économique sont renforcées. Vous apprenez à planifier et à réaliser des projets dans les délais et en garantissant une qualité élevée, et organisez parfaitement l'acquisition des matériaux, la production, le contrôle de l'exécution et des délais ainsi que la gestion du personnel. Vous acquérez des compétences en IT, en conseil à la clientèle, en marketing et en vente.</p> <p>Industrie du bois/Commerce : vous vous spécialisez dans les marchés et les domaines d'application du matériau bois ainsi que dans ses possibilités d'utilisation et de combinaison. Vous acquérez des compétences ciblées en conseil à la clientèle, en planification des commandes et de la production, en gestion de produit, en marketing et en vente.</p>
Possibilités de développement / profils professionnels	Chef-fe de projet ; spécialiste ; responsable d'exploitation, de production et de division ; chef-fe d'entreprise et gestionnaire des affaires
Forme des études	Études à temps plein pendant 4 semestres de 17 semaines chacun et stage d'au moins neuf mois entre le 3e et le 4e semestre d'études
Langues d'enseignement	Français, le cursus est également proposé en allemand
Mobilité	Possibilité d'effectuer un semestre à l'étranger, p. ex. pour effectuer un stage
Site	Bienne
Frais	Taxe d'inscription unique CHF 100.-, taxe semestrielle CHF 2000.- Des informations sur les contributions de soutien sont disponibles sur notre site internet.
Début des études	En septembre (semaine 38) les années paires
Admission	Apprentissage achevé, maturité professionnelle ou procédure d'admission ainsi qu'admission « sur dossier » sur demande
Inscription	Jusqu'au 1 ^{er} septembre
Titre / Diplôme	Technicien-ne diplômé-e ES en Technique du bois

Secteurs et profils professionnels



Profil et perspectives professionnelles

Grâce à votre sens de l'organisation et de la planification, vos connaissances techniques et vos compétences sociales et en gestion, votre formation de technicien-ne diplômé-e fait de vous un-e spécialiste recherché-e dans le secteur bois. Vous pouvez aussi endosser des responsabilités dans des branches voisines ou dans la sous-traitance, voire créer votre propre entreprise.

- En tant que technicien-ne spécialisé-e en Construction en bois, vous occupez des postes de spécialiste et de cadre dans des entreprises de construction bois, des grandes entreprises du bâtiment et des entreprises générales.
- La spécialisation Menuiserie-ébénisterie vous offre les compétences nécessaires pour assumer de multiples tâches spécialisées et de gestion dans des menuiseries, des sociétés actives dans la construction de fenêtres et des entreprises d'aménagement intérieur.
- La spécialisation Industrie du bois/Commerce vous prépare de façon idéale à des activités exigeantes dans des scieries, des entreprises de commerce ou de transformation du bois.

Développez vos compétences dans les domaines de la planification, de la technique, de la gestion de projet et de la direction. Des tâches exigeantes vous attendent !



Les études sont basées sur les échanges mutuels et la collaboration

Des arguments solides pour une formation à l'ES Bois Bienne

- Vous acquérez des compétences vous permettant d'assumer des tâches variées et à responsabilités dans l'économie du bois et de la construction.
- Grâce à notre vaste réseau d'entreprises, de diplômé-e-s et d'enseignant-e-s qualifié-e-s, actifs et actives dans toute la Suisse, nous associons étroitement la théorie à la pratique et transmettons des exemples pratiques actuels d'entreprises de différentes tailles.
- Un environnement d'enseignement et d'apprentissage moderne favorise votre succès individuel et l'échange entre collègues d'études.
- Un parc technologique unique en son genre avec des ateliers, des machines CNC, des robots, des installations de test et des laboratoires permet de mettre en pratique le savoir acquis et de se faire une idée des activités de recherche et de développement sur le site.

Séances d'information et entretiens individuels

Prenez part à l'une de nos séances d'information ou obtenez des conseils personnels pour vos études et votre planification individuelle.

Fixer un rendez-vous pour un entretien individuel

Christoph Rellstab, directeur de l'École supérieure du Bois Bienne
info Bois.ahb@bfh.ch, +41 32 344 02 80



S'inscrire à une
séance d'information

École Supérieure Bois Bienne

Route de Soleur 102
2504 Bienne

Téléphone +41 32 344 02 80
esboisbienne.ahb@bfh.ch

bfh.ch/technicien.es



[linkedin.com/school/hf-holz-biel-es-bois-bienne](https://www.linkedin.com/school/hf-holz-biel-es-bois-bienne)
[instagram.com/hfholzbiel_esboisbienne](https://www.instagram.com/hfholzbiel_esboisbienne)
[facebook.com/bernerfachhochschule.ahb](https://www.facebook.com/bernerfachhochschule.ahb)
[youtube.com/@bfh_ahb](https://www.youtube.com/@bfh_ahb)
twitter.com/bfh_hesb