



## Cattin Jeffrey et Ophélie

Rte d'Alle  
2952 Cornol



Tel: 079 533 85 78  
Mail: jeffreycattin@bluewin.ch

**Schnuppern erwünscht**

### Allg. Betriebsinformationen

Sprache: Französisch  
Produktionsart: Bio  
Landw. Nutzfläche: 48 ha

### Tierproduktion

Milchvieh:  
45 Holstein und original Braunvieh,  
Laufstall mit Liegeboxen und Spalten-  
boden, Aufzucht-kälber

Andere :  
4 Pferde, einige Schafe, Zwergziegen  
und Kaninchen



### Ackerbau

Weizen                      Mais  
Gerste                      Dinkel

### Zum Betrieb

Der Betrieb liegt im kleinen Dorf Cornol, etwa 6 km von Porrentruy entfernt. Schwerpunkt bilden die Milch-wirtschaft und der Futterbau. Einige Obstbäume, etwas Ackerbau und ver-einzelte kleinere Tiere gehören eben-falls zum Betrieb. Zum Betrieb gehören vier Gästezimmer und ein Seminarraum in dem während des ganzen Jahres An-lässe durchgeführt werden

### Betriebsleiterfamilie

Jeffrey bewirtschaftet den Betrieb zu-sammen mit einem Lehrling und ei-nem/einer Praktikant\*in sowie eines Teilzeitangestellten. Praktikant\*innen verpflegen sich am Abend selber und haben eine Küche zur Verfügung.

### Anforderungen an Praktikanten

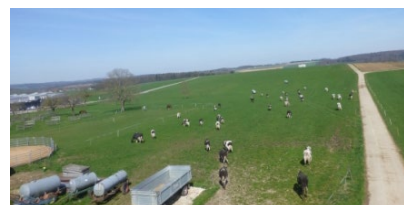
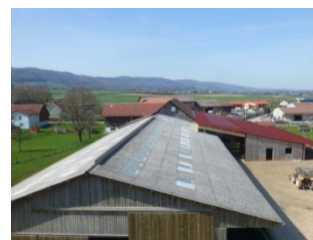
Gerne mit Tieren arbeiten und motiviert sein! Manchmal wird auch im Wald ge-holt. Zur Arbeit gehört auch die In-standhaltung von Maschinen und gege-benenfalls Gebäuderenovationen.





## Cattin Jeffrey et Ophélie

Rte d'Alle  
2952 Cornol



Tél. 079 533 85 78  
Courriel : jeffreycattin@bluewin.ch

Venez quelques jours à l'essai

### Informations générales

Langue : Français  
Production : Bio  
SAU : 48 ha

### Production animale

Vaches laitières :  
45 vaches de race Holstein et Brune Originale, stabulation libre à logettes et caillebotis, veaux d'élevage

Autres :  
4 chevaux, quelques moutons, chèvres naines et lapins



### Grandes cultures

Blé  
Orge  
Maïs  
Épeautre

### L'exploitation

Elle se trouve à la sortie du petit village de Cornol, à environ 6 km de Porrentruy). Activités principales : production laitière et cultures fourragères, complétées par quelques arbres fruitiers, des grandes cultures et des petits animaux. L'exploitation dispose de quatre chambres d'invité-e-s et d'une salle de séminaire qui accueille diverses manifestations tout au long de l'année.

### La famille

Jeffrey gère l'exploitation avec l'aide d'un apprenti, d'un-e stagiaire et d'un-e employé-e à temps partiel. Les stagiaires organisent leur propre repas du soir. Une cuisine est à leur disposition.

### Exigences envers les stagiaires

Il faut aimer travailler avec les animaux et avoir de la motivation ! Les activités englobent des travaux forestiers (coupe du bois) ainsi que l'entretien des installations et les rénovations des bâtiments.

