

The image shows a blurred background of a modern office or community space. In the upper left, a sign reads "IMPACT HUB". In the upper right, a logo for "IMPACT HUB Bern" is displayed, with "IMPACT HUB" in a white box and "Bern" to its right. The background features several people in a casual setting, with a man in the foreground smiling and looking to the right. The overall atmosphere is professional yet relaxed.

IMPACT
HUB

IMPACT
HUB Bern

Methodologie: Wie funktioniert Kreislaufwirtschaft in der Praxis?

Methoden, Umweltbilanzierung und aktuelle Beispiele

WIR

Wir helfen
Unternehmer:innen und Führungskräften,
ihr grösstes Dilemma zu lösen:
Erfolg, Profit und verantwortungsvolle Nachhaltigkeit.

Wir befähigen Führungskräfte und Unternehmer:innen, ihr Unternehmen **profitabel** und **zukunftsfähig** zu entfalten...

MACHEN

...Indem wir **innovative** und **praxiserprobte Werkzeuge**, **Wissen**, **Kontakte** und **Ressourcen** bereitstellen, um die Herausforderungen der Gegenwart und Zukunft **schneller** und **erfolgreicher** zu bestehen.

HANDELN, VERTRAUEN
UND TRANSPARENZ

KREIEREN

100% MENSCHLICH

VERNETZEN

GEMEINSAM

SORGE TRAGEN ZU SICH
SORGE TRAGEN ZUR UMWELT

SCHIEDERN

MUTIG

LERNEN

LEIDENSCHAFT, TALENTE,
ZWECK UND NUTZEN



Kanton Bern
Canton de Berne



Climate-KIC



(Einige von) unseren
Partner



Bern University of Applied Sciences
School of Agricultural, Forest and Food Sciences HAFL



Schweizerische Eidgenossenschaft
Confédération suisse
Confederazione Svizzera
Confederaziun svizra



HAUTE ÉCOLE DE GESTION
HOCHSCHULE FÜR WIRTSCHAFT
SCHOOL OF MANAGEMENT



Phase & Ziele

1. Roadmap

- Was?
- Warum?
- Wie?

2. Awareness

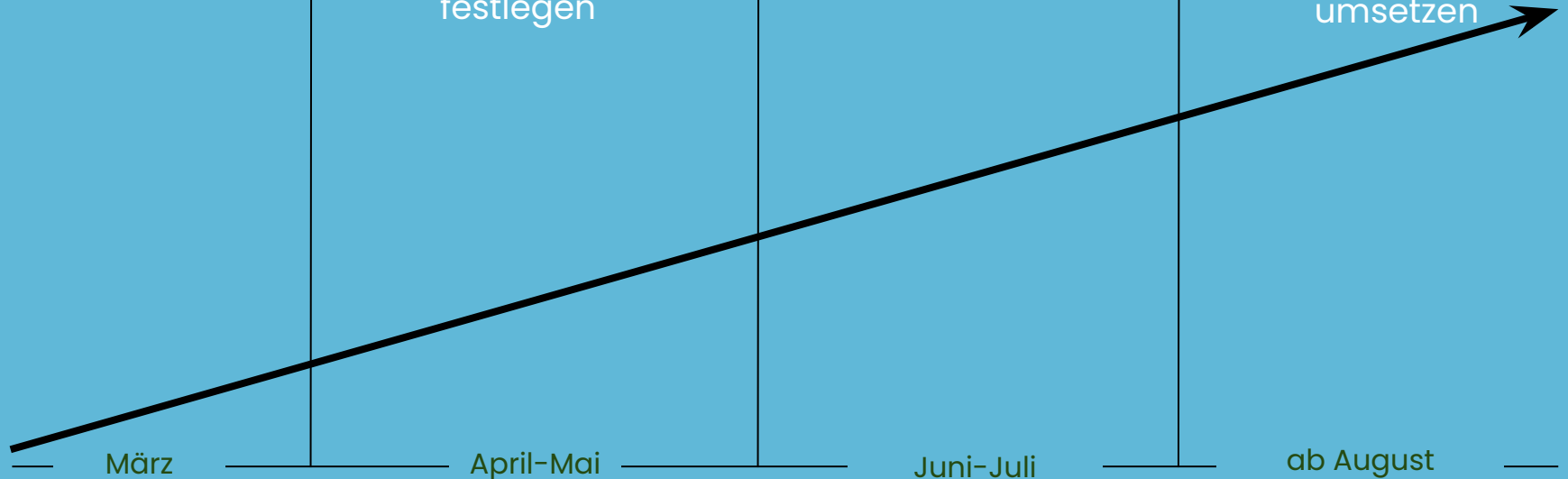
- Möglichkeiten erkennen
- Problemstellungen festlegen

3. Exploration

- Lösungsideen entwickeln
- Ideen validieren

4. Pilotprojekte

- Projekte in kleinen Schritten umsetzen





Fragerunde

- In welcher Phase befindet dein/e Firma / Organisation / Arbeitgeber sich?
- In welcher Branche ist dein/e Firma / Organisation / Arbeitgeber tätig?



Erwartungen

Ziel: 1 Erwartung pro Gruppe

Format:

2' Individuell überlegen, was meine Erwartungen für heute sind.

3' in der Gruppe sich einigen, was ist eure gemeinsame Erwartung?

1. Roadmap: Ziele konkretisieren

- **Was** ist unser Endziel? (z.B. Netto Null)
 - **Warum** wollen wir das Ziel erreichen? (Hauptmotivation: z.B. Positionierung am Markt, Richtlinien, Vorgaben erfüllen,...)
 - **Wie** wollen wir unser Ziel erreichen?
 - **Wie** können wir messen, ob wir unser Ziel erreicht haben?
- + Wo stehen wir aktuell mit dem Thema Kreislaufwirtschaft (Wissensstand/Verständnis auf unterschiedliche Stufen)

2. Awareness

Schritt 1

Ziel: Gemeinsames Verständnis, über die Kreislaufwirtschaft und über die Möglichkeiten, die es anbietet, schaffen.

Format: Workshop

Schritt 2

Ziel: Offene Exploration von Möglichkeiten für im Rahmen der Kreislaufwirtschaft.

Festlegung von konkreten Problemstellungen.

Format: Workshop

Schritt 3

Ziel: Tieferes Verständnis von den ausgewählten Problemstellungen schaffen.

Format: Recherche in Projektgruppen

3. Exploration

Schritt 1

Ziel: Gemeinsames Verständnis über die Ausgewählte Problemstellungen schaffen und konkrete Ideen für mögliche Lösungen entwickeln.

Format: Workshop

Schritt 2

Ziel: Erste Validierung der ausgewählten Lösungsideen

Format: Projektgruppen validieren Lösungsideen individuell.

Schritt 3

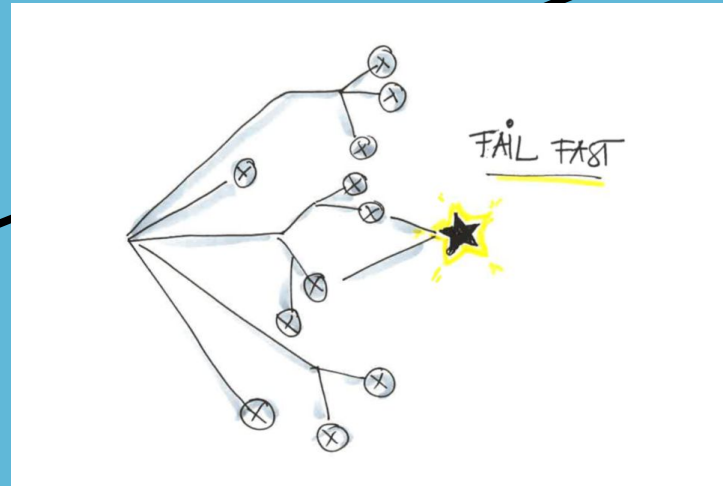
Ziel: Evaluation der Ideen und Auswahl von 1-3 Ideen aus denen konkrete Pilotprojekte entwickelt werden können.

Format: Workshop

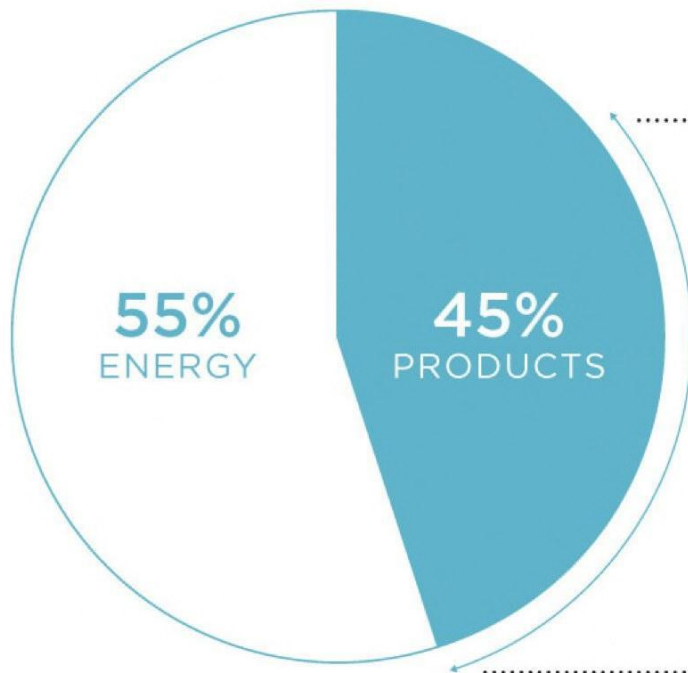
4. Pilotprojekte

Ziel: Konkrete Lösungen in möglichst kleinen Rahmen ausprobieren und testen. Schritt für Schritt die Lösung weiterentwickeln.

Format: Projektgruppen



TOTAL CURRENT EMISSIONS



EXAMPLES COVERED
IN PAPER
(food, steel, cement,
plastic, and aluminium)

EMISSION
REDUCTIONS
IN 2050



ZERO EMISSIONS

THG Emissionen vermieden [Mio. t CO₂-eq]

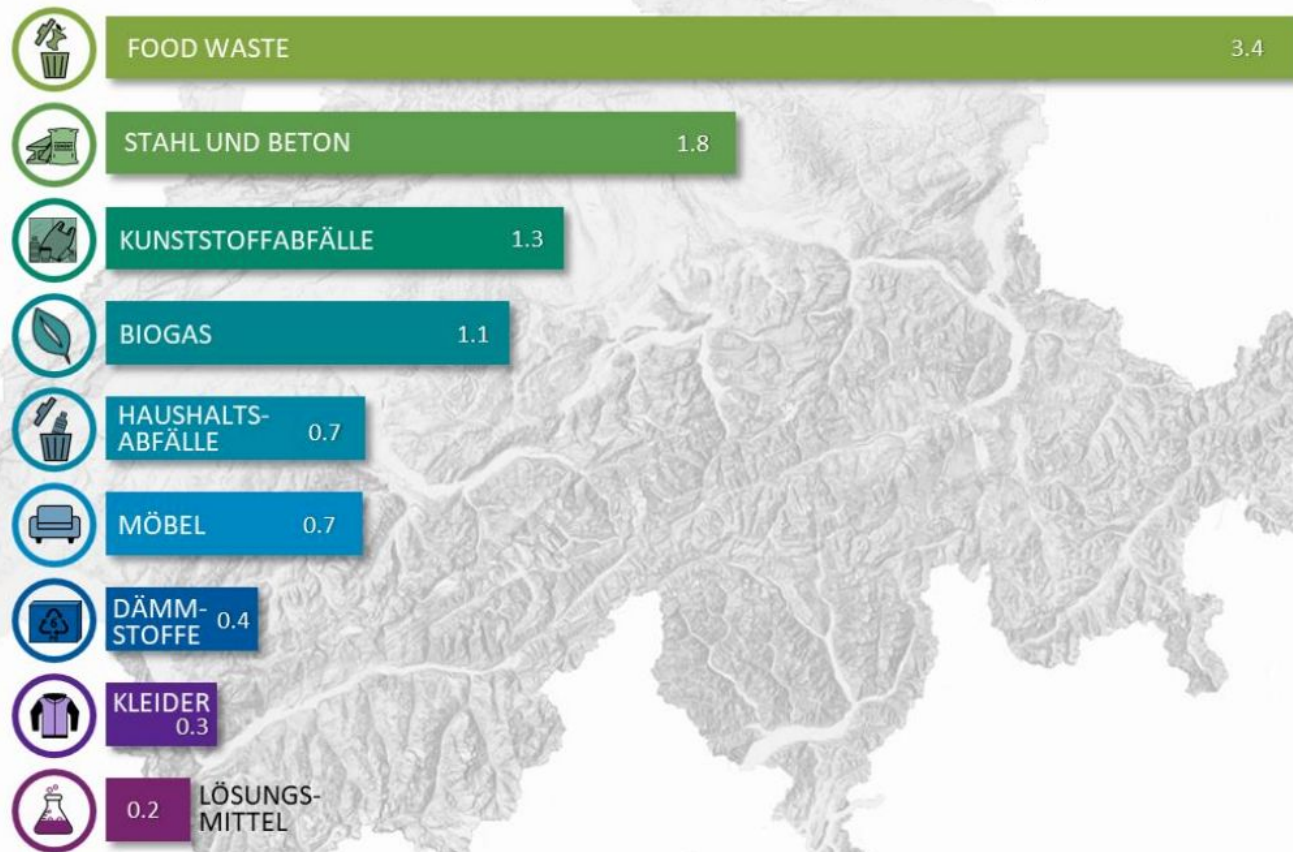
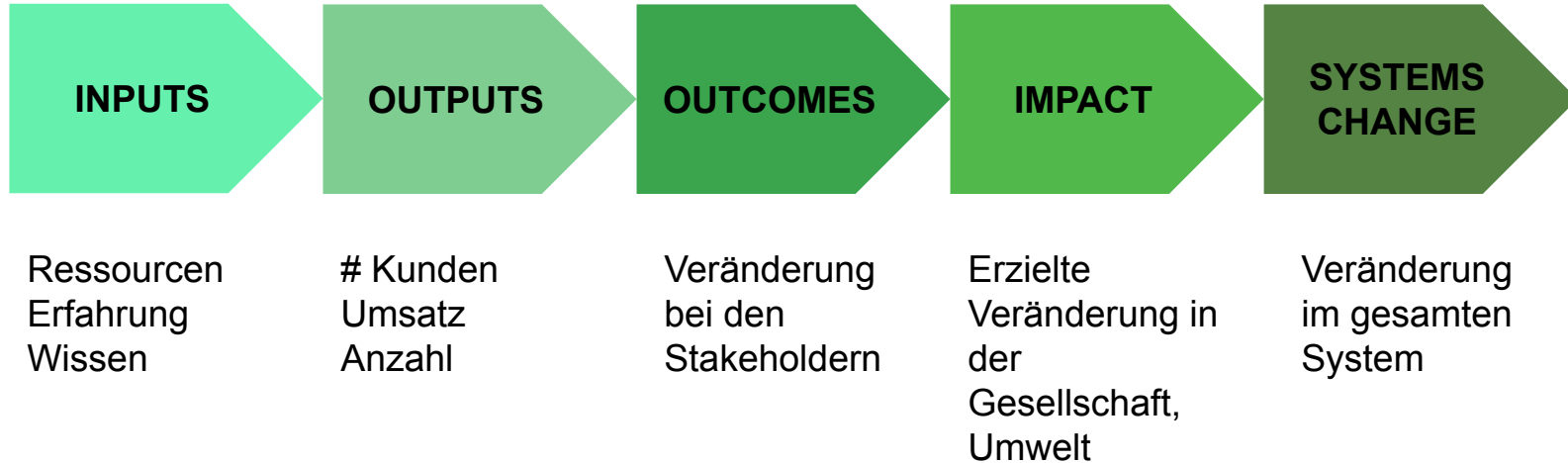


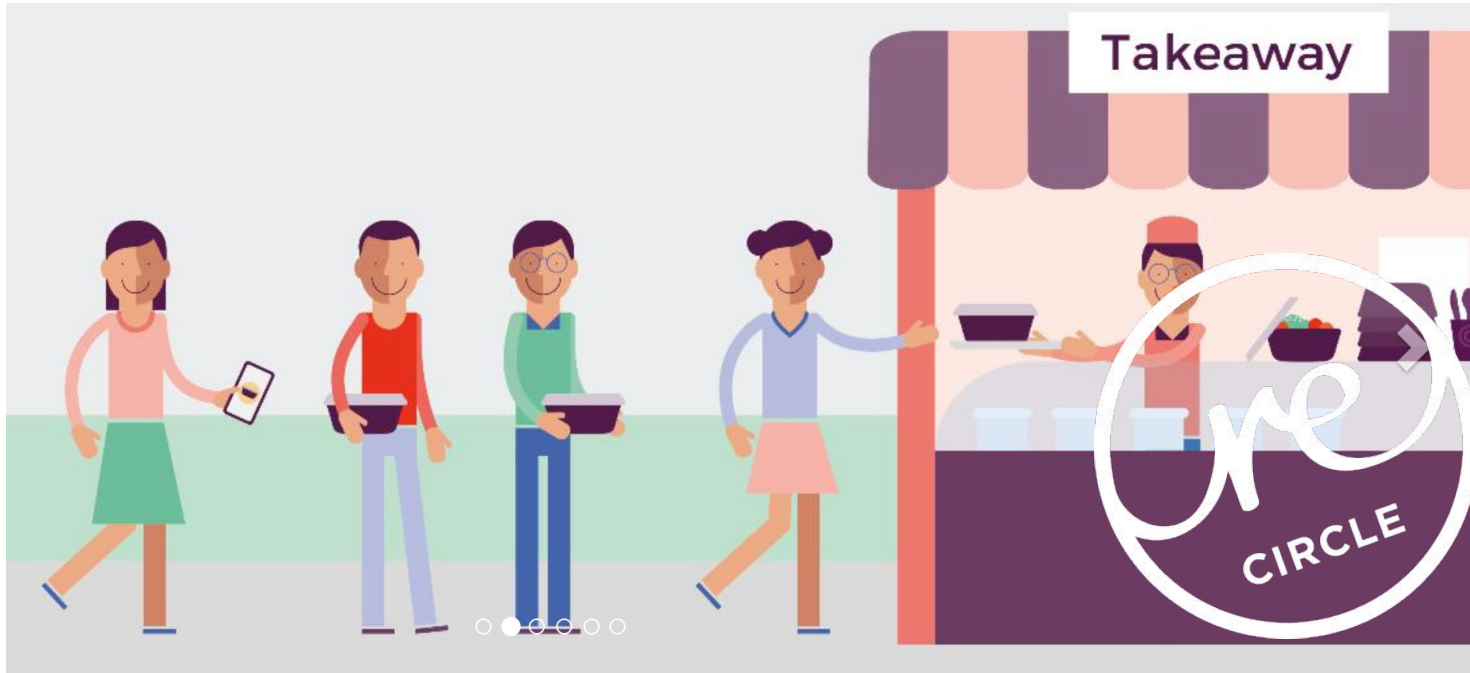
Abb. 3: Potenzielle Einsparungen an Treibhausgasemissionen [Mio. t CO₂-eq] im Jahr 2050 der CE-Szenarien für das Kombi-Szenario

What Exactly is Impact?





“Einwegverpackung durch wiederverwendbare, ökologischere Alternative ersetzen.”

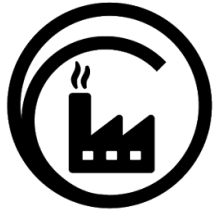




SOURCE



REFINE



PRODUCE



SELL

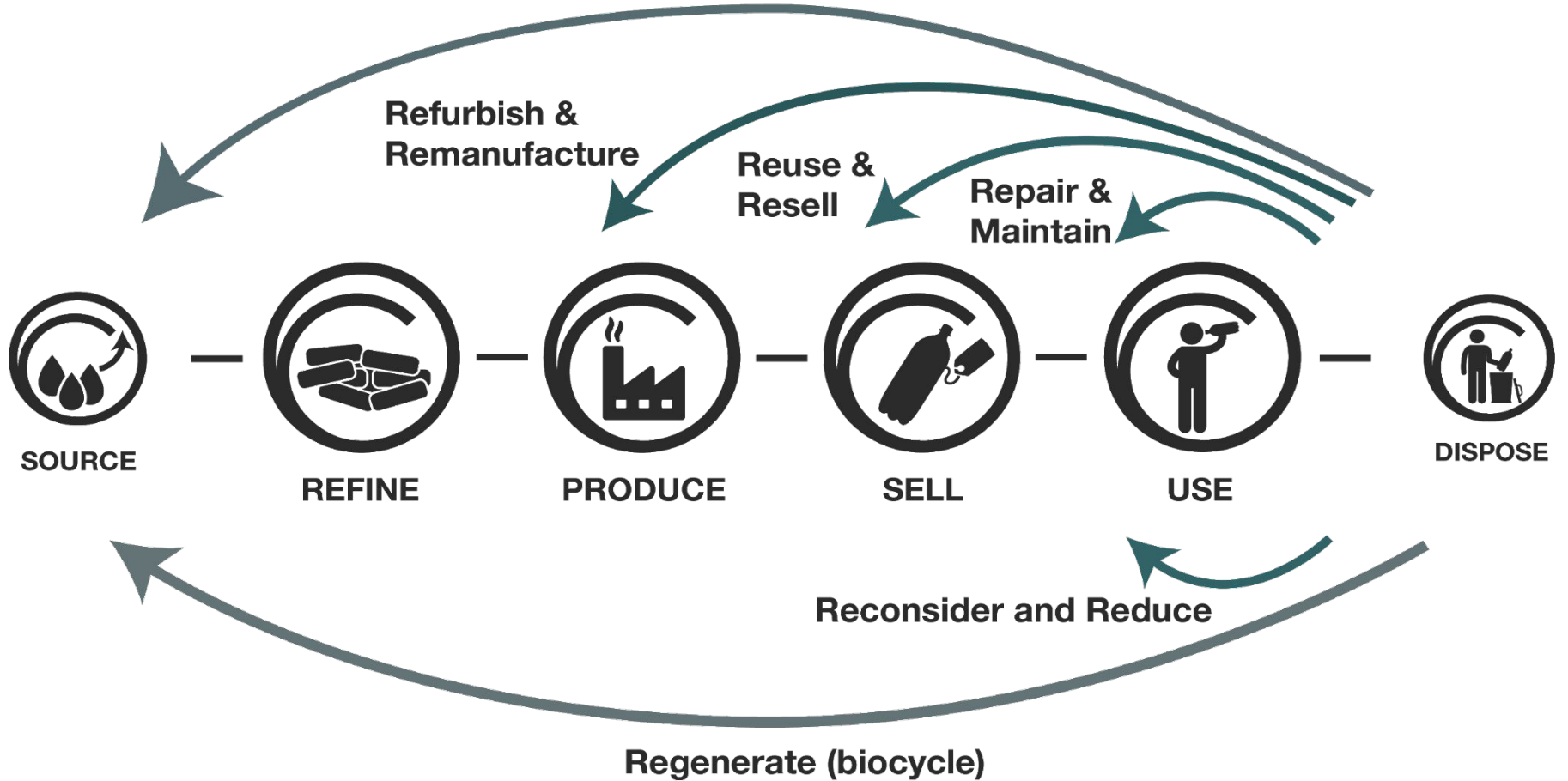


USE



DISPOSE

Recycling and Cascading



GROAM



TEIL

DEIN STYLE

[ÜBER UNS](#)

[ANGEBOT](#)

[NEWS](#)

[FAQ](#)

[KONTAKT](#)

dein offener
Kleiderschrank
in Bern



RENGGLI

HOLZBAU WEISE



Eberhard



DURCH INNOVATION ZUR ÖKOLOGISCHSTEN UHR



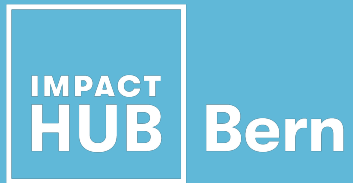
GEHÄUSE



UHRENBAND



VERPACKUNG



Adresse

Impact Hub Bern
Spitalgasse 28
3011 Bern

Noora Buser

Managing Partner

noora.buser@impacthub.net

+41 79 711 01 83

Webseite

www.bern.impacthub.net

