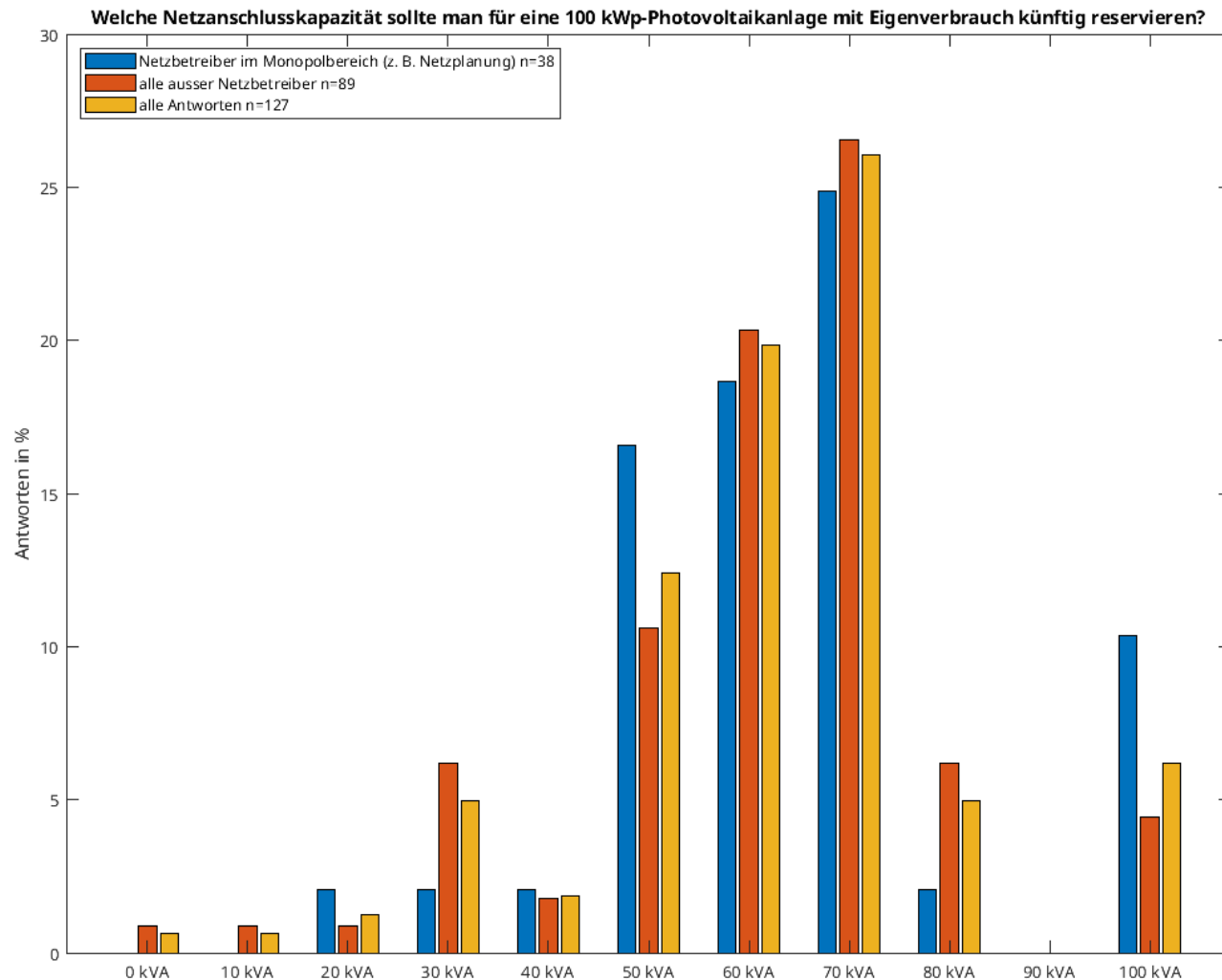
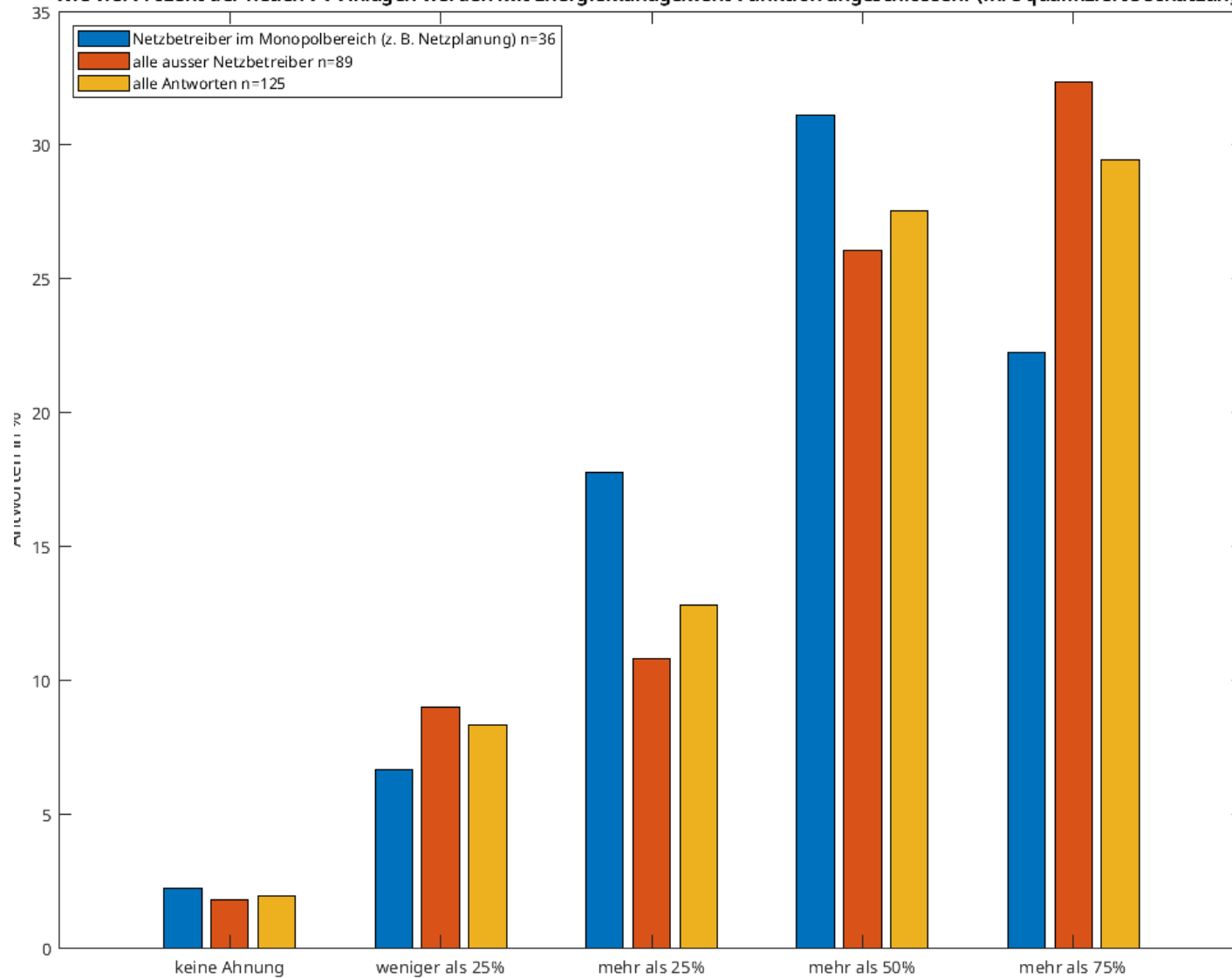


## Fachtagung Netzanschluss 2024 - Auswertung der Umfrage

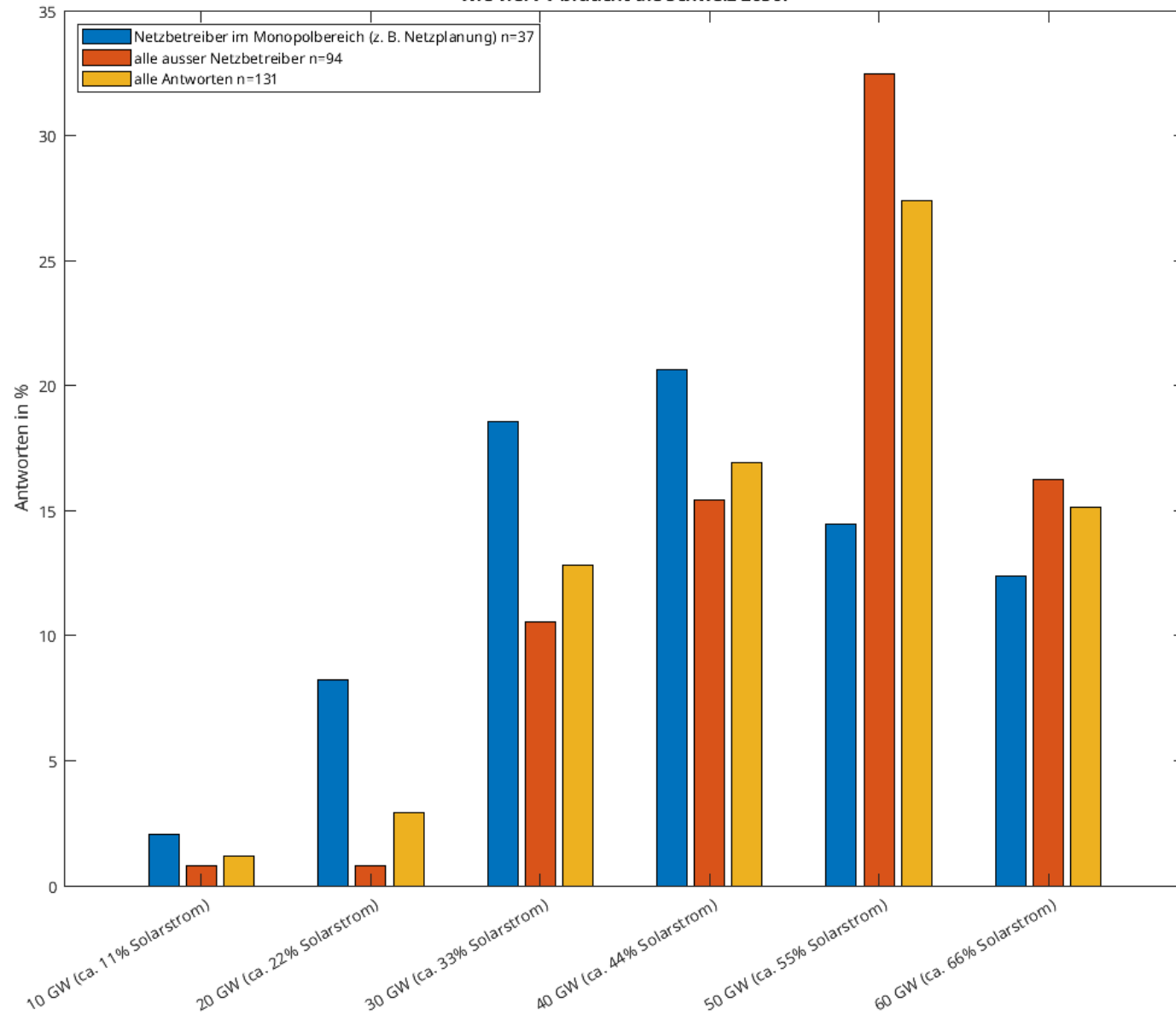
Umfrage anlässlich der 3. Fachtagung Netzanschluss vom 4. Juni 2024 am Labor für Photovoltaiksysteme der Berner Fachhochschule in Burgdorf.



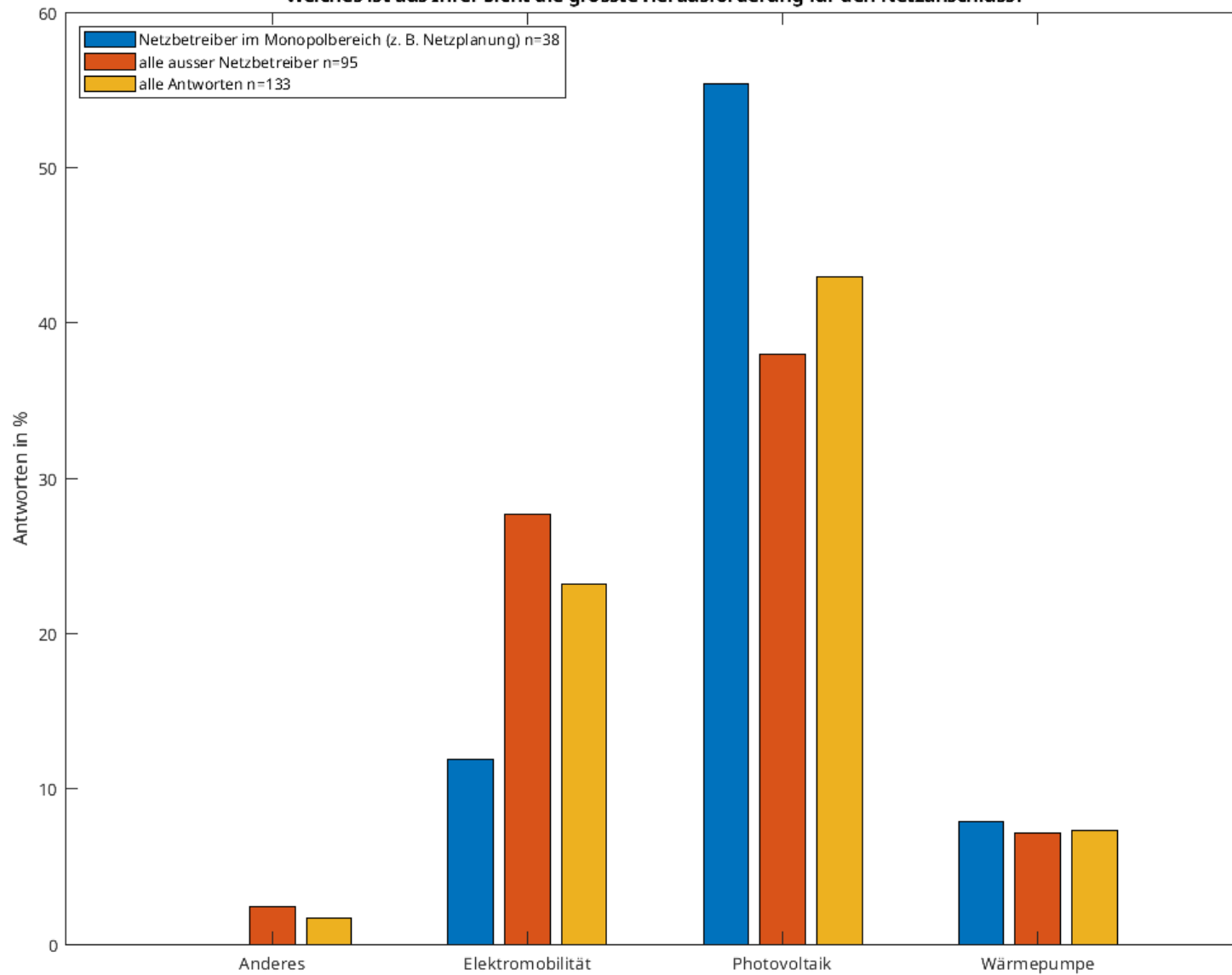
Wie viel Prozent der neuen PV-Anlagen werden mit Energiemanagement-Funktion angeschlossen? (ihre qualifizierte Schätzung)



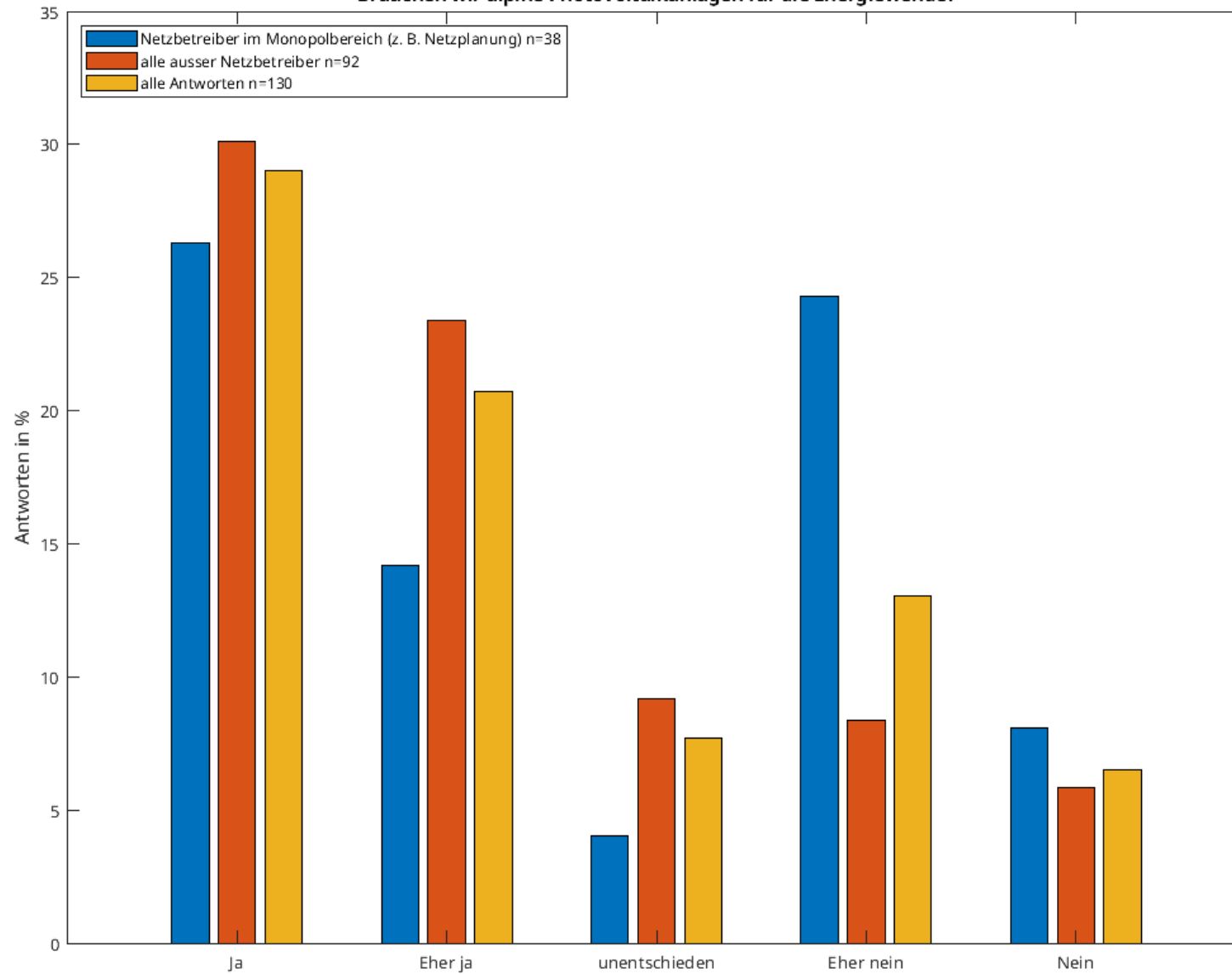
Wie viel PV braucht die Schweiz 2050?



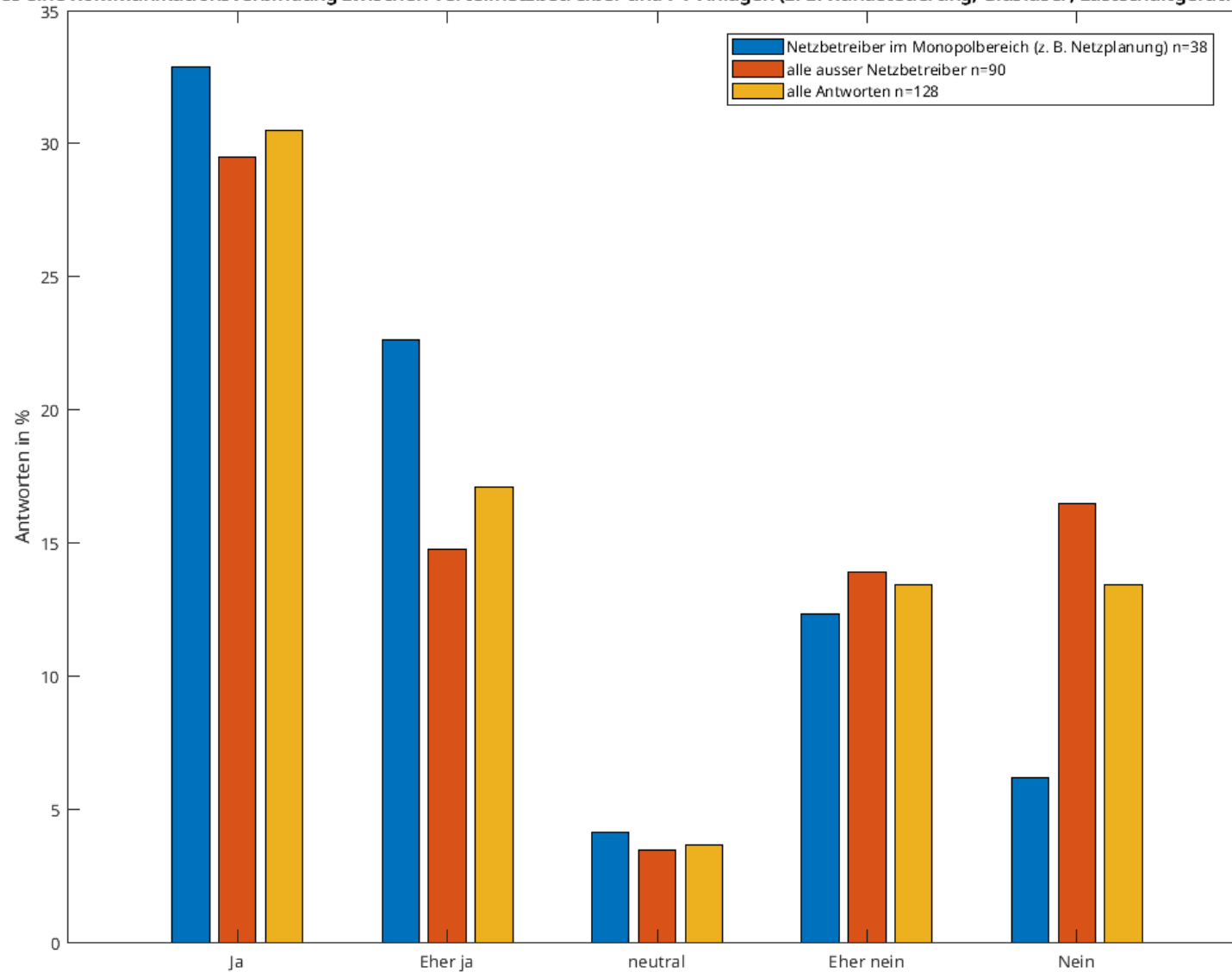
Welches ist aus Ihrer Sicht die grösste Herausforderung für den Netzananschluss?



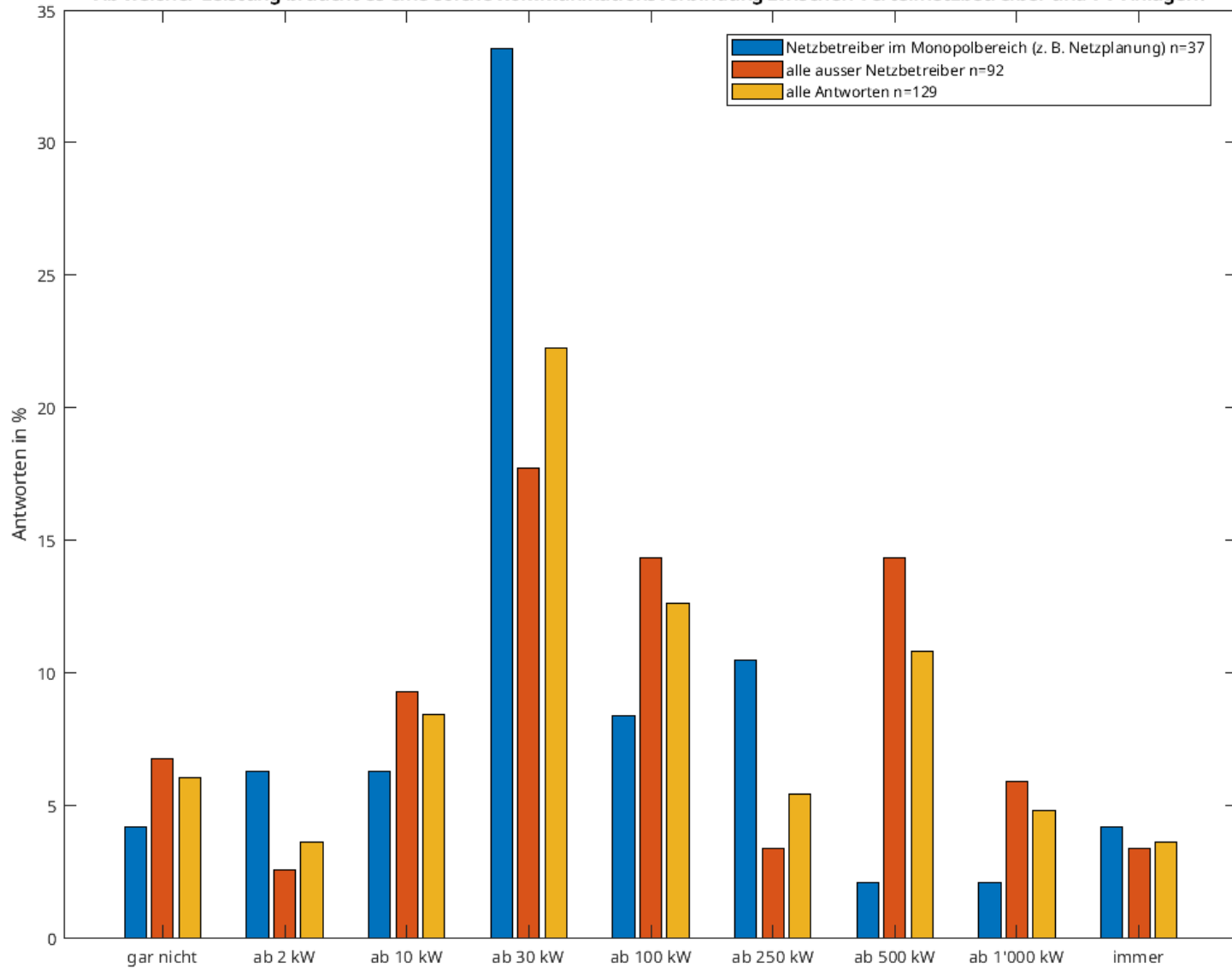
### Brauchen wir alpine Photovoltaikanlagen für die Energiewende?

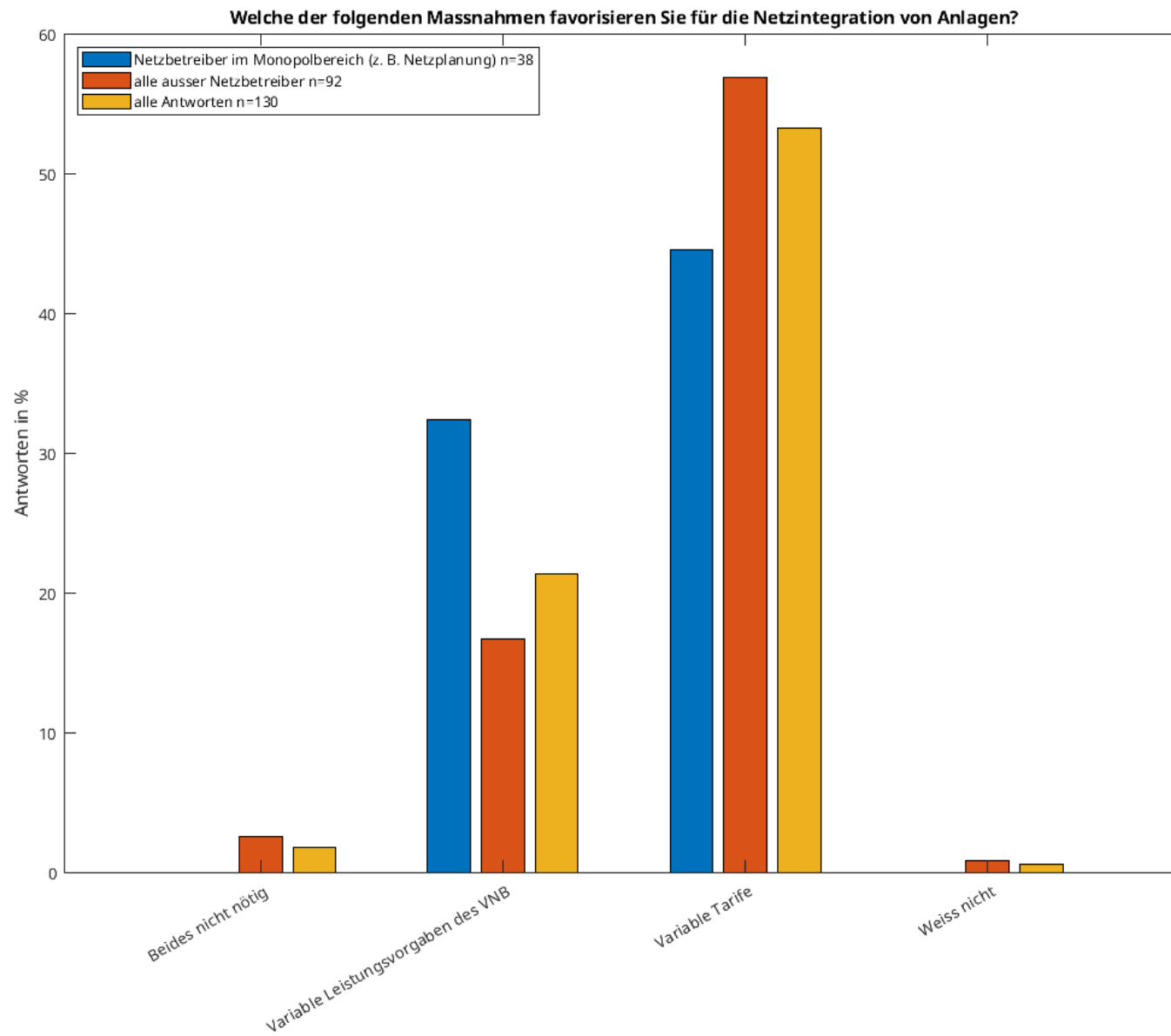


**Braucht es eine Kommunikationsverbindung zwischen Verteilnetzbetreiber und PV-Anlagen (z. B. Rundsteuerung, Glasfaser, Lastschaltgerät, NICHT Internet)?**



### Ab welcher Leistung braucht es eine solche Kommunikationsverbindung zwischen Verteilnetzbetreiber und PV-Anlagen?







Welche Grenze sollte künftig bei der Beurteilung von Spannungsanhebungen gelten?

