



VELUM

SETZUNG: Mit dem prägnanten Abschluss des Areals wird ein neuer Rückgrat geschaffen und der Bestand für zukünftige Entwicklungen freigespielt. Zurückgezogen im inneren Teil des Areals, sitzt das Wohnhaus der Musikerinnen.

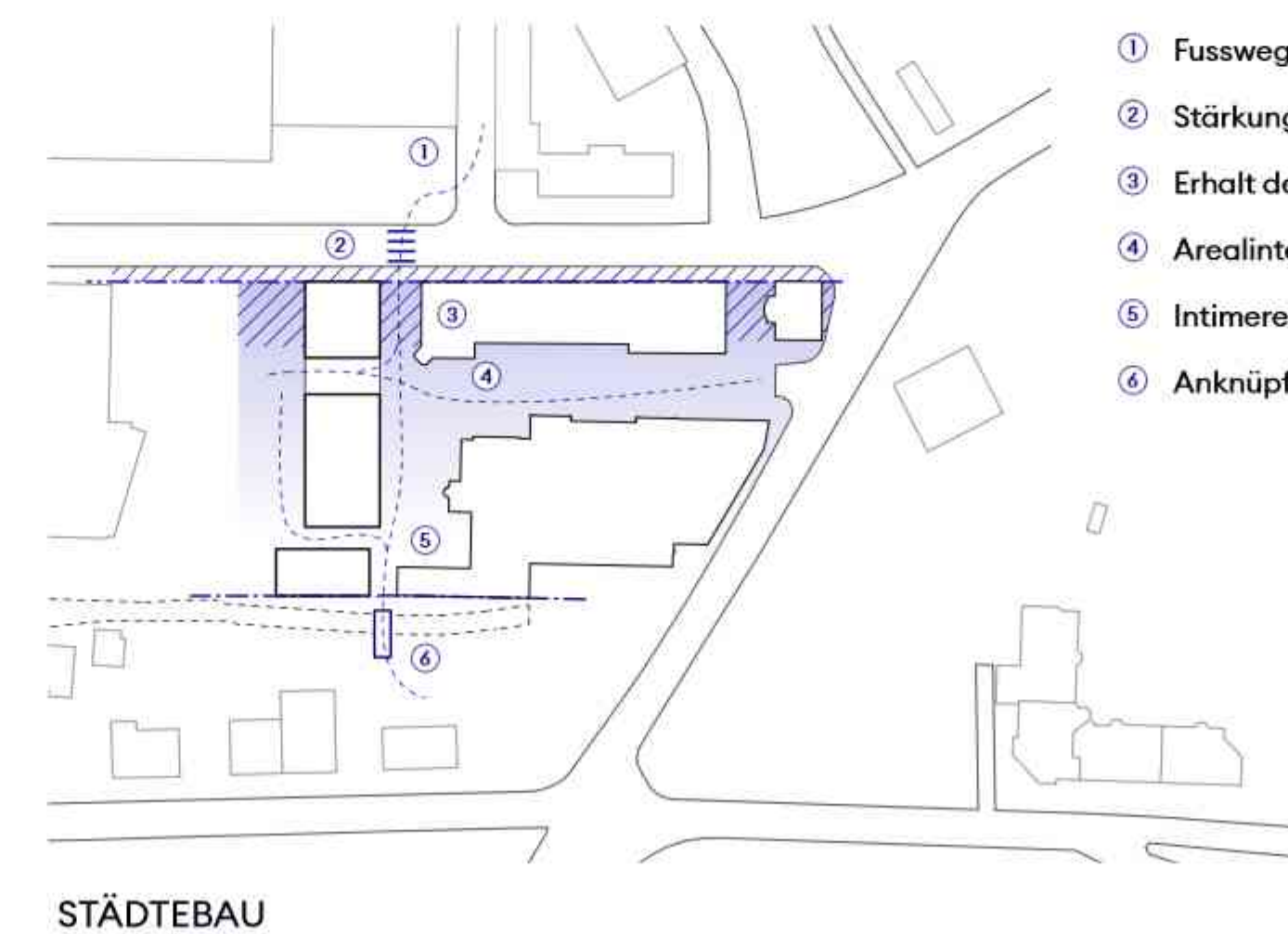
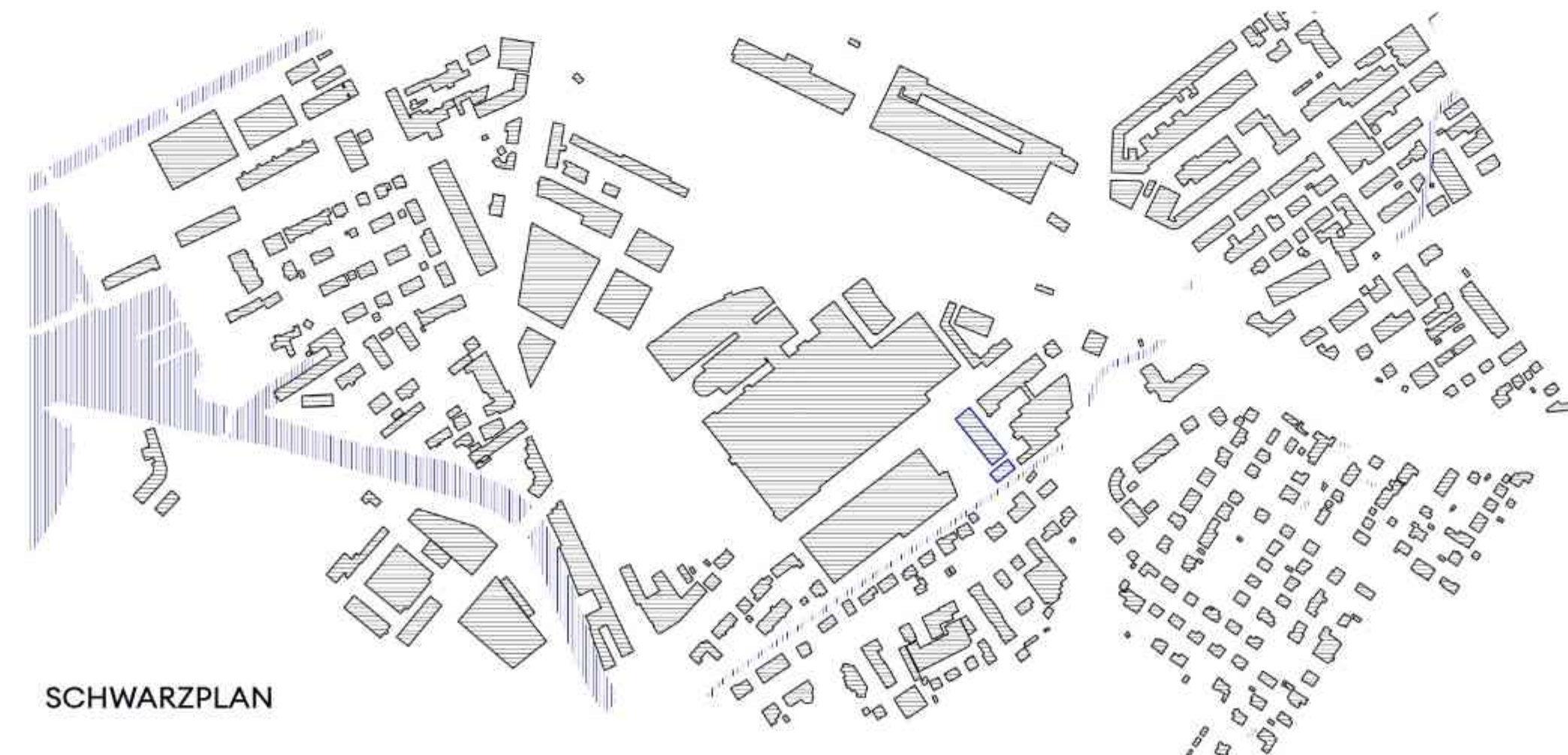
IDENTITÄT: Inspiriert von einem verhüllenden Tuch zeigt sich die Solarfassade als neuen Markstein in der Stadtlandschaft Biel. Die industrielle Geschichte von Biel wird mit einem einfachen Hallenbau weitergestrickt und die prägnante Dachform reilt sich in die wertvolle Bausubstanz des Schlachthofes ein.

NÜTZUNG: Das Areal ist ein sozialer Kristallisationspunkt in Biel und stärkt so den Standort in der symbolischen Bedeutung und wirtschaftlichen Leistungsfähigkeit. Die hier wohnhaften Musiker:innen können ihr Einkommen mit Unterricht in den Ateliers ergänzen womit sie die lokalen Schulen unterstützen.

KONSTRUKTION: Die effiziente Konstruktion einer Industriehalle wird in diesem Vorschlag mit einem Betonskelettbau umgesetzt. Für die Sekundärtragrichtung, sowie für den Dachstock, wird mit Holz gearbeitet. Die nichttragenden Fassadenelemente nehmen mit der Lehmfüllung die Textur und Farbigkeit des Bestandes auf.

NACHHALTIGKEIT DURCH LANGLEBIGE STRUKTUREN: Dank der demontierbaren Konstruktion der Betonelemente können die Gebäudeteile gut weiterverwendet und flexibel eingesetzt werden. Es wird auf verschraubte Verbindungen gesetzt.

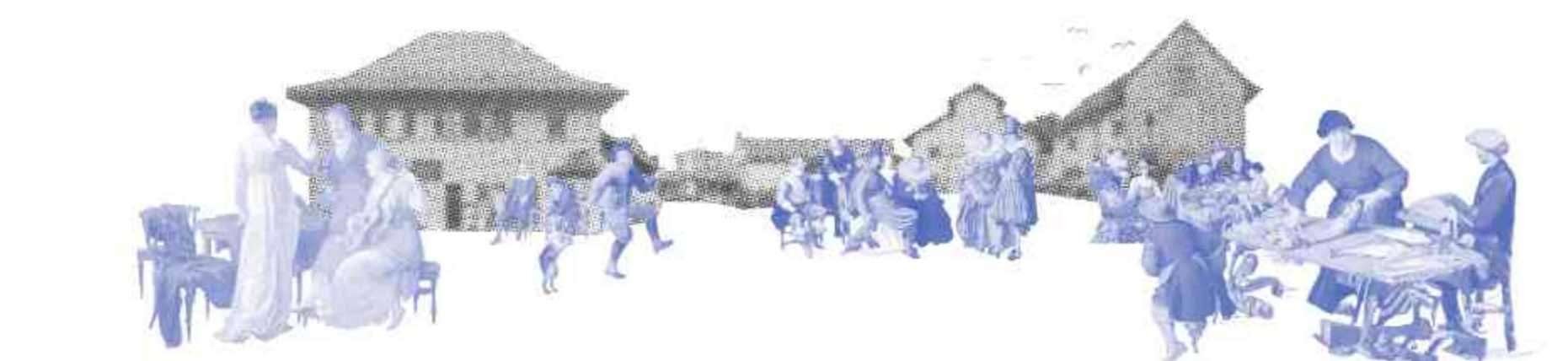
BEZUG VERTIEFUNGSRBEIT: Anstatt der exklusiven Inszenierung des grossen Konzertsalles, wird dieser der Öffentlichkeit zurückgegeben und für Ausstellungen, Märkte und grössere Anlässe im Schlachthofareal zur Verfügung gestellt. Die Konzerte an diesem Ort werden als Pioniernutzung betrachtet und prägen die Raumhierarchie im Entwurf.



- ① Fussweg zum Bahnhof durch Industrieariale
- ② Stärkung der Strassenflucht und Arealabschluss
- ③ Erhalt der Porosität des Areals
- ④ Arealinterne Wegnetze
- ⑤ Intimere Rückzugsorte
- ⑥ Anknüpfung ans Quartier



Schulkinder
Quartierbewohnende
Kulturschaffende
Besuchende
Handwerker:innen



Musik + Lernen Freizeit + Feiern sehen + gesehen werden Handwerk + Verkauf

LERN- UND KULTURORT

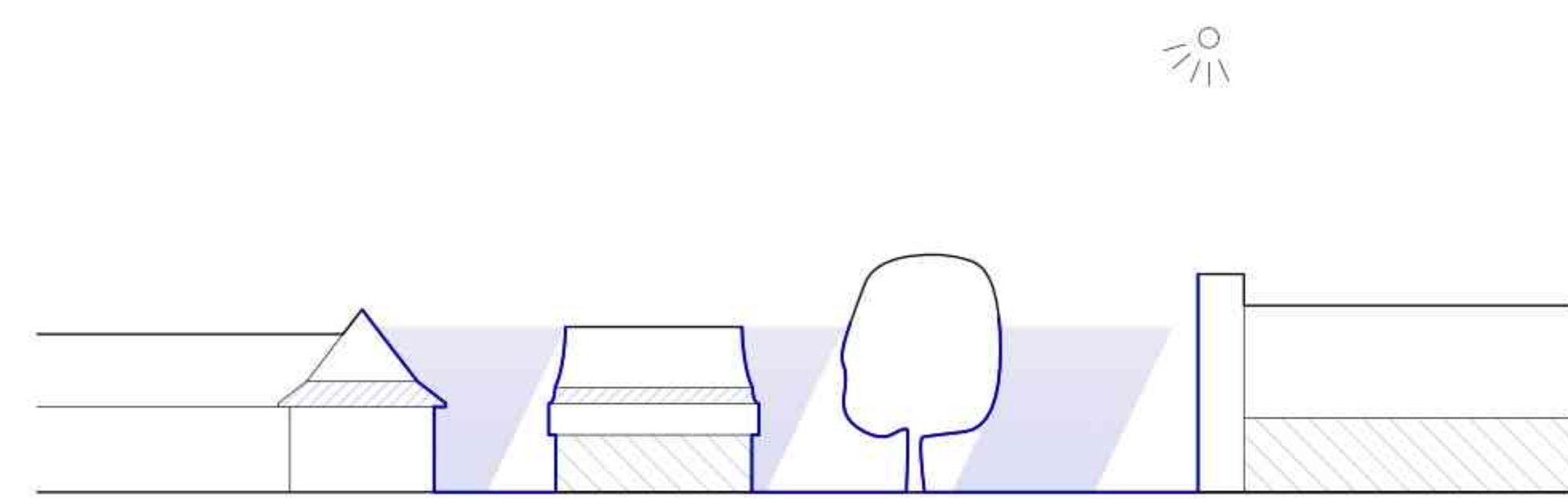




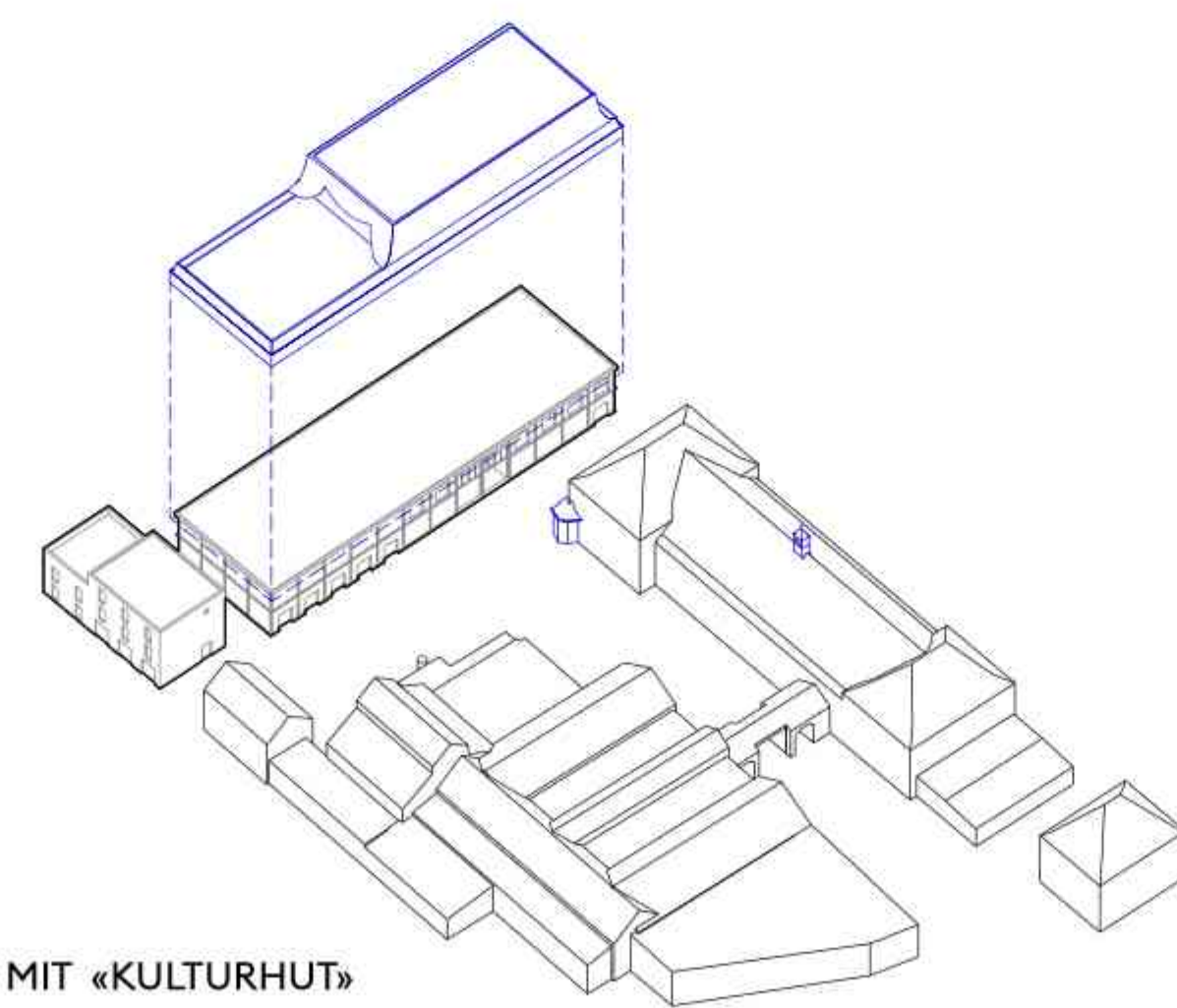
DACHAUF SICHT MST. 1:500



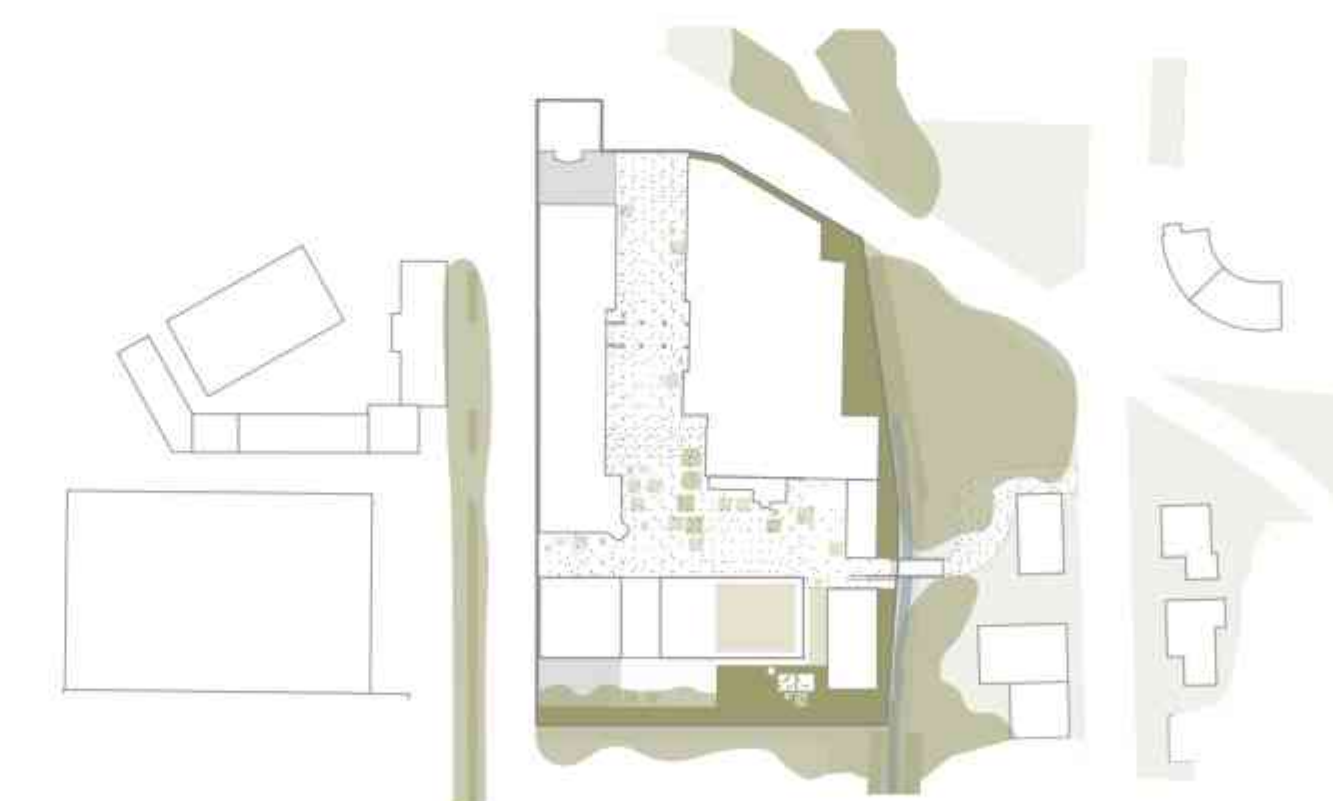
ZUGANG ÜBER MADRETSCHSCHÜSS



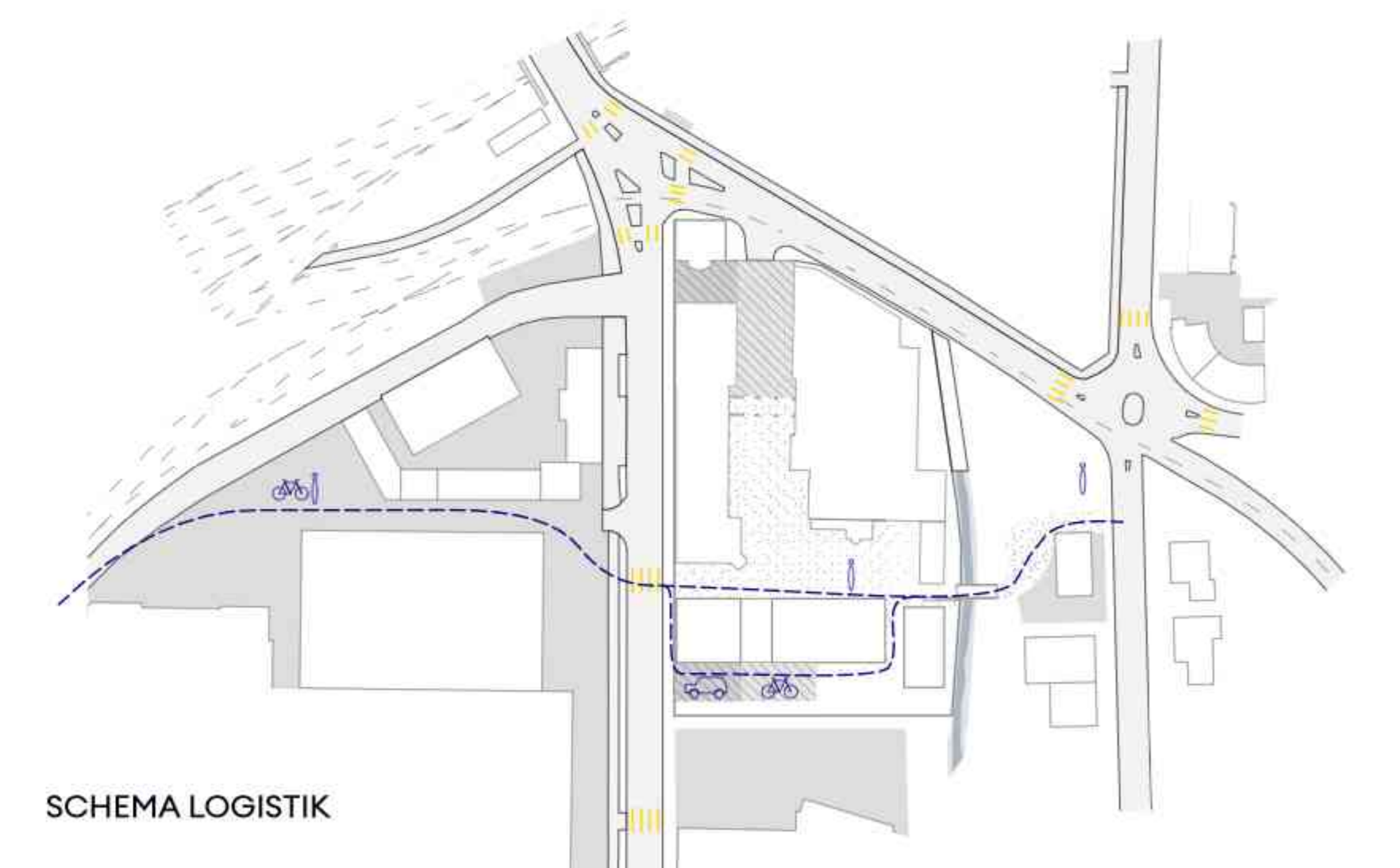
RAUMKÖRPER DER STRASSENFASSADE



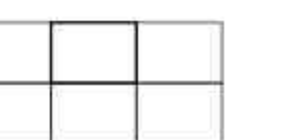
INDUSTRIEHALLE MIT «KULTURHUT»

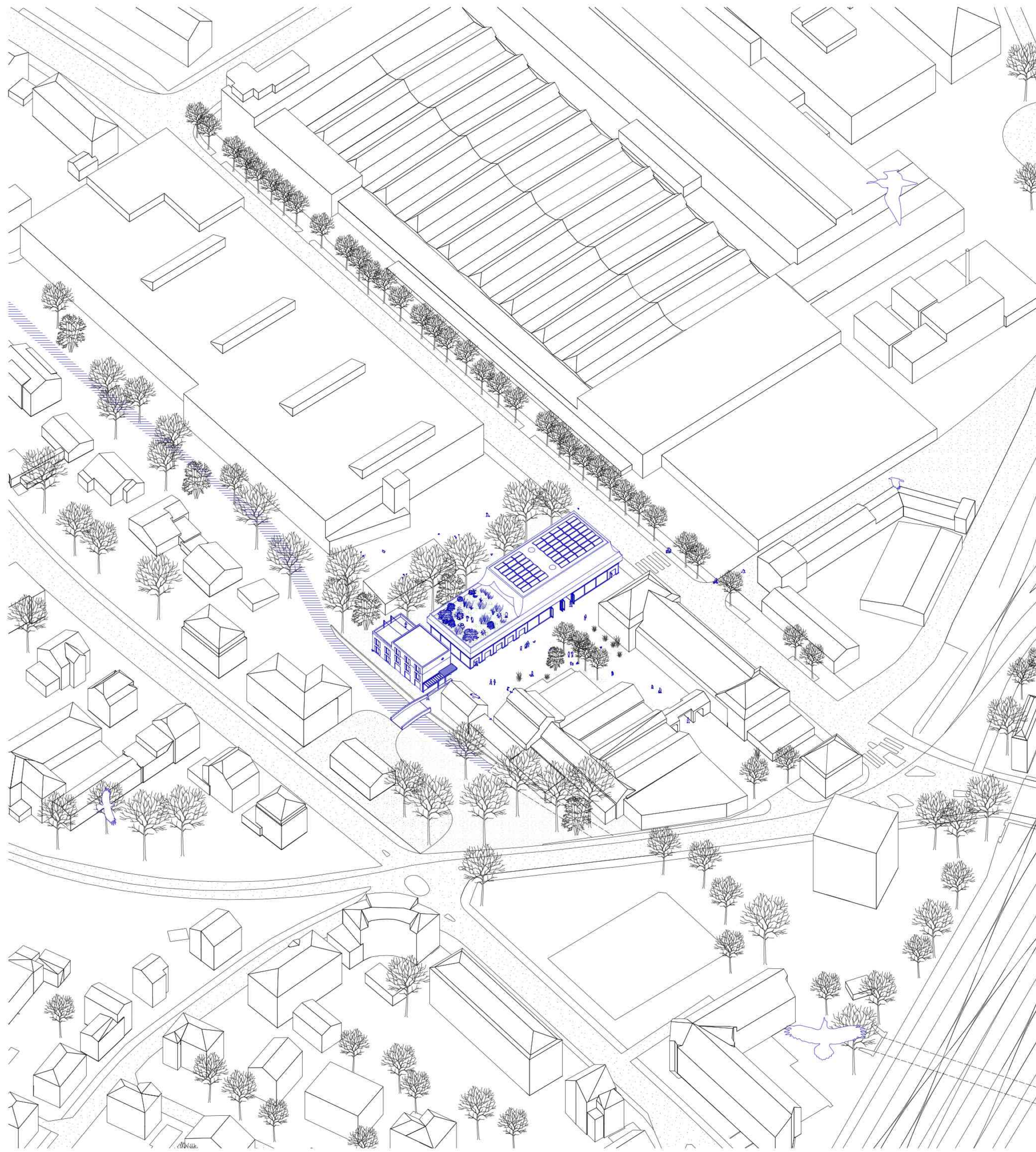


SCHEMA GRÜNRAUM



SCHEMA LOGISTIK

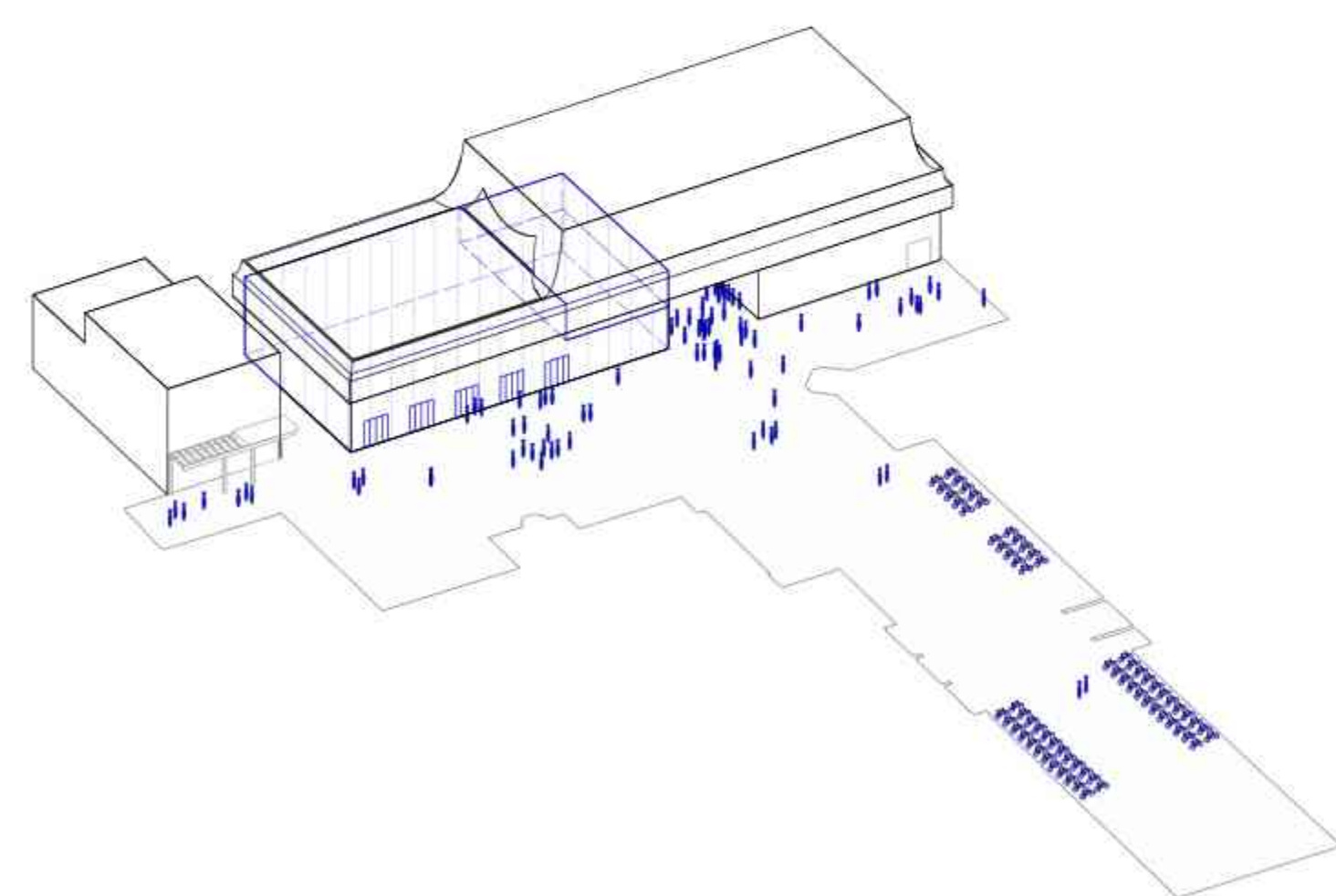




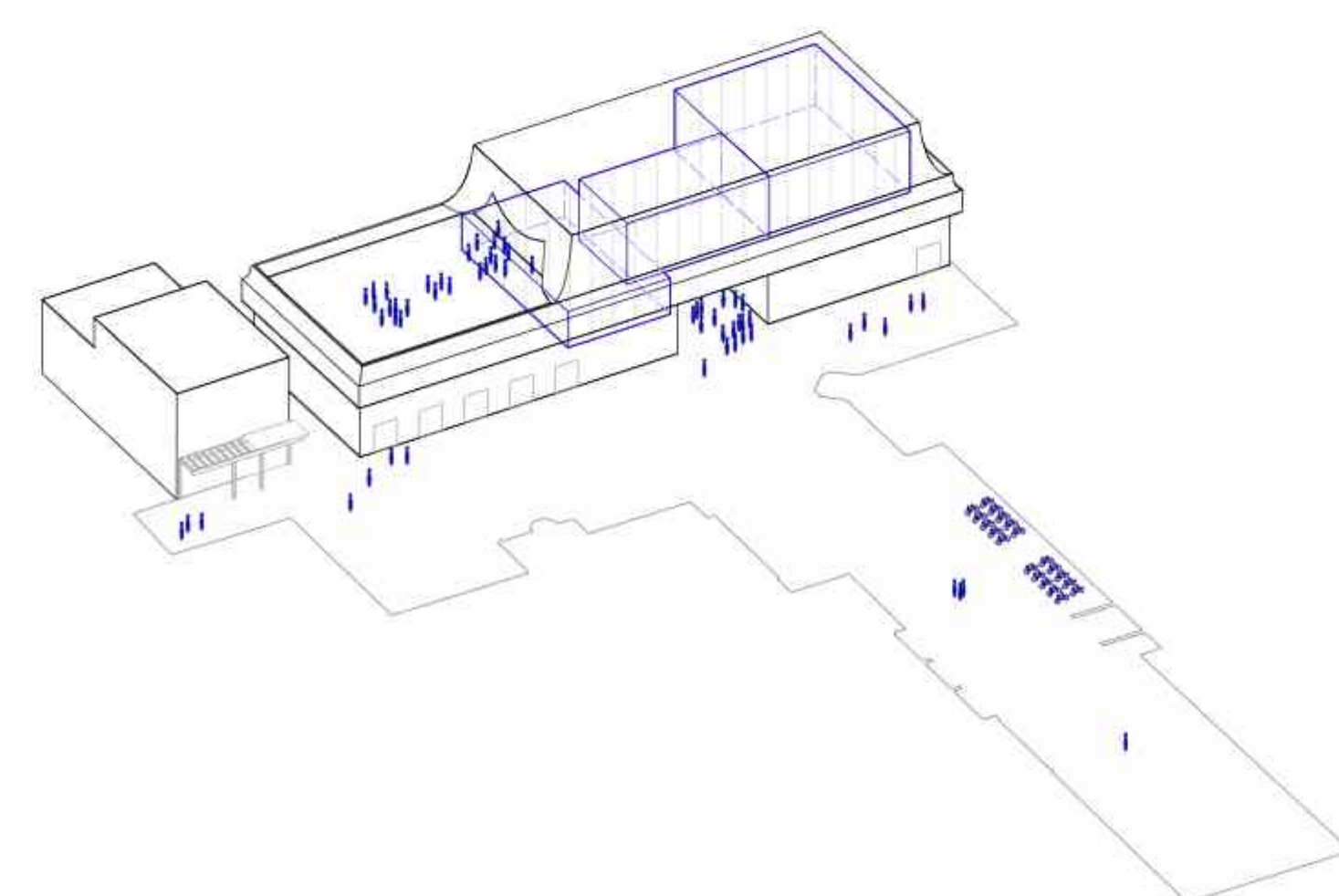
STÄDTEBAULICHE AXONOMETRIE



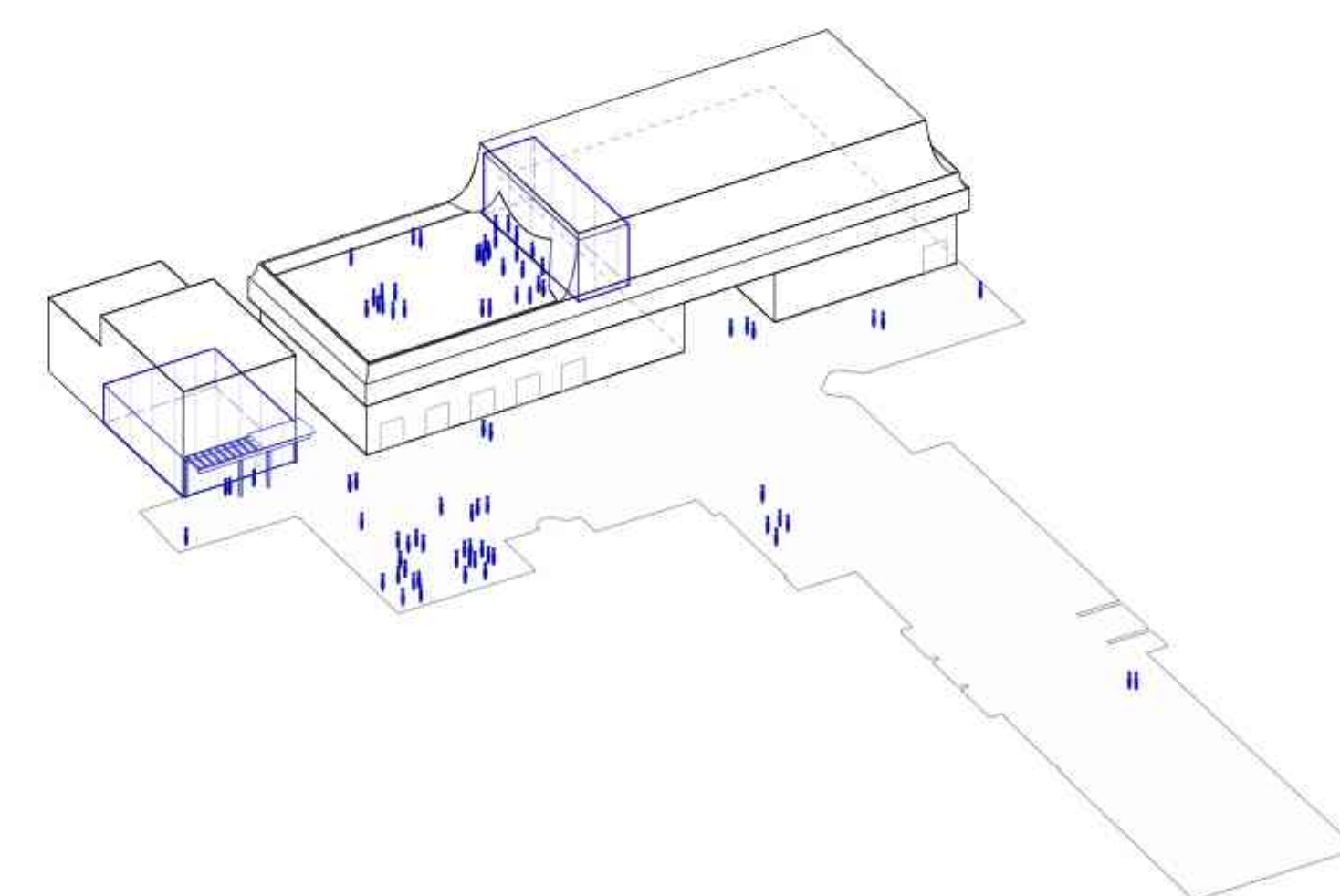
DACHGARTEN MIT AUSSICHT ÜBER AREAL



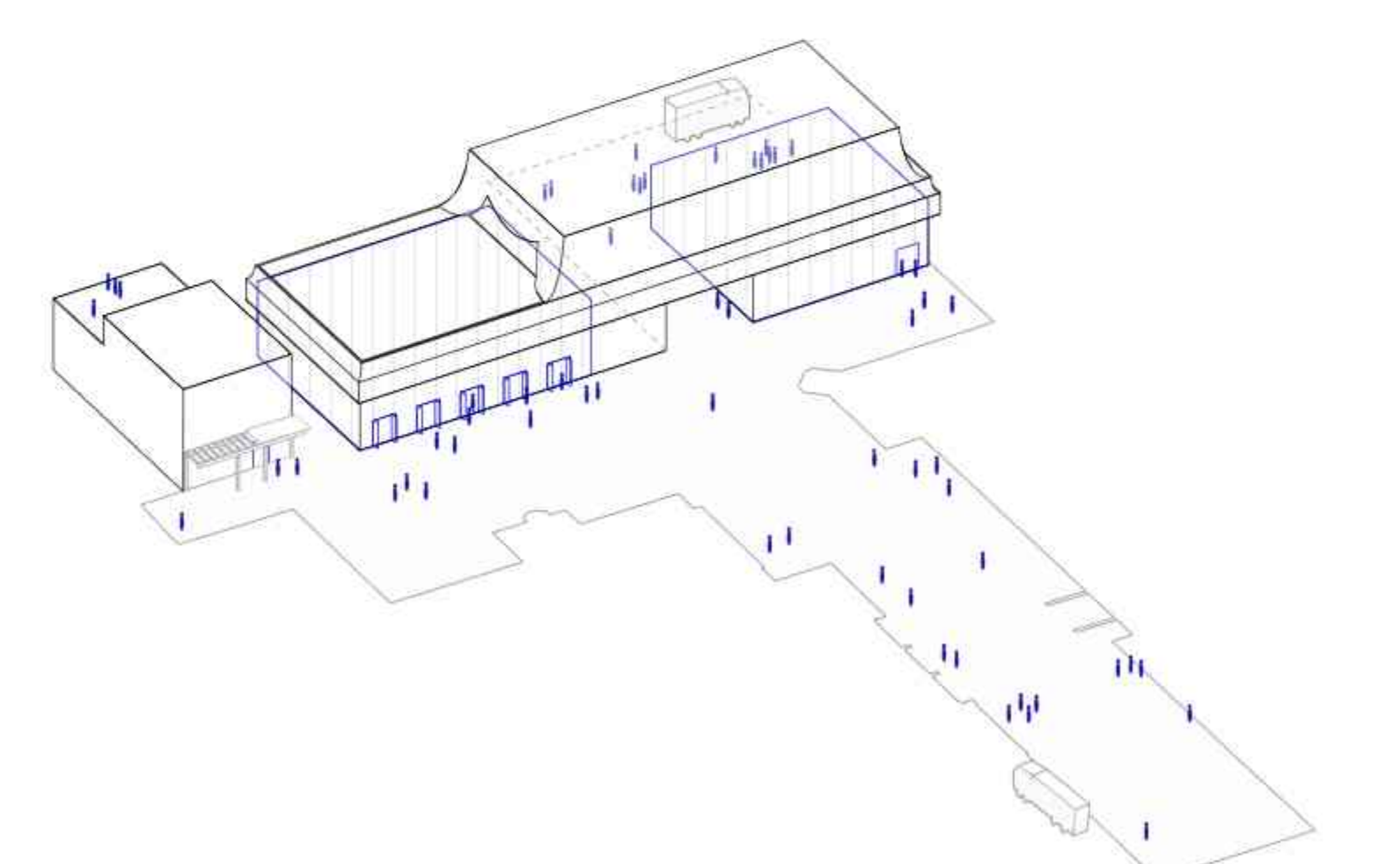
GROSSANLASS



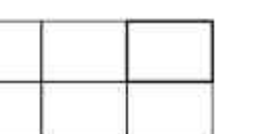
EVENTS BIS 150 PERSONEN



FREIZEIT



WERKBETRIEB

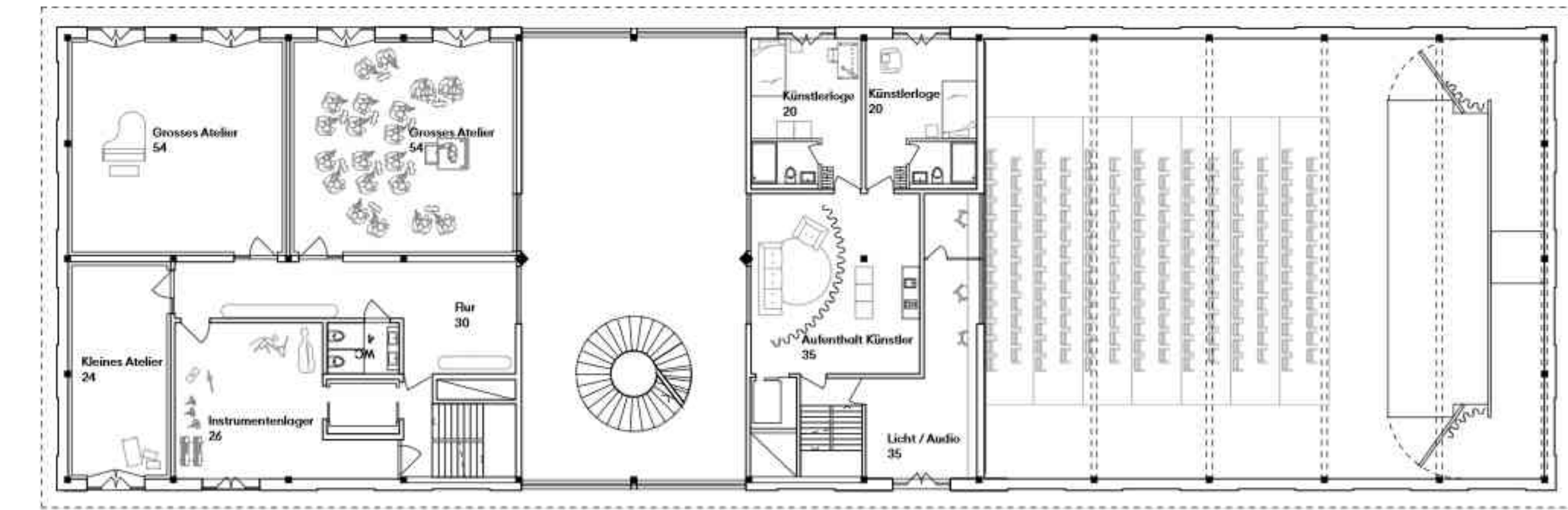
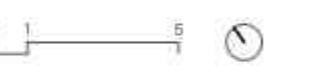




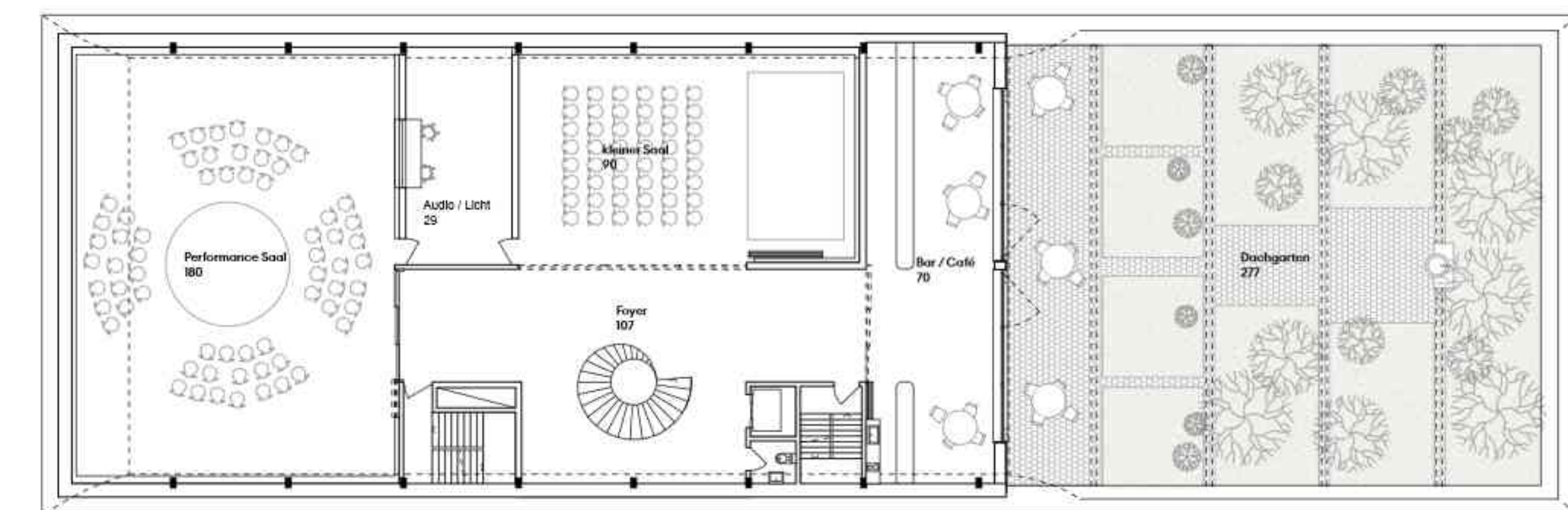
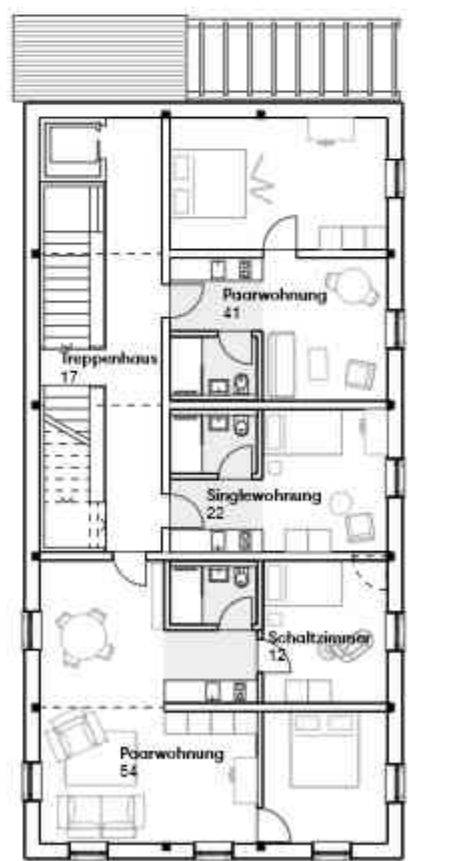
GRUNDRISS ERDGESCHOSS MIT UMGEBUNG



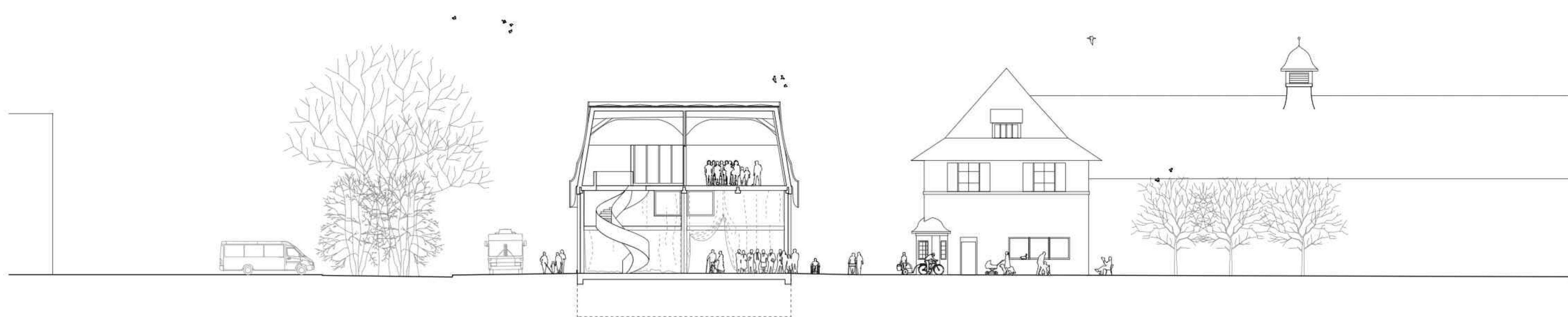
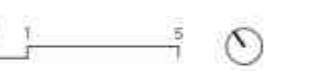
GRUNDRISS UNTERGESCHOSS



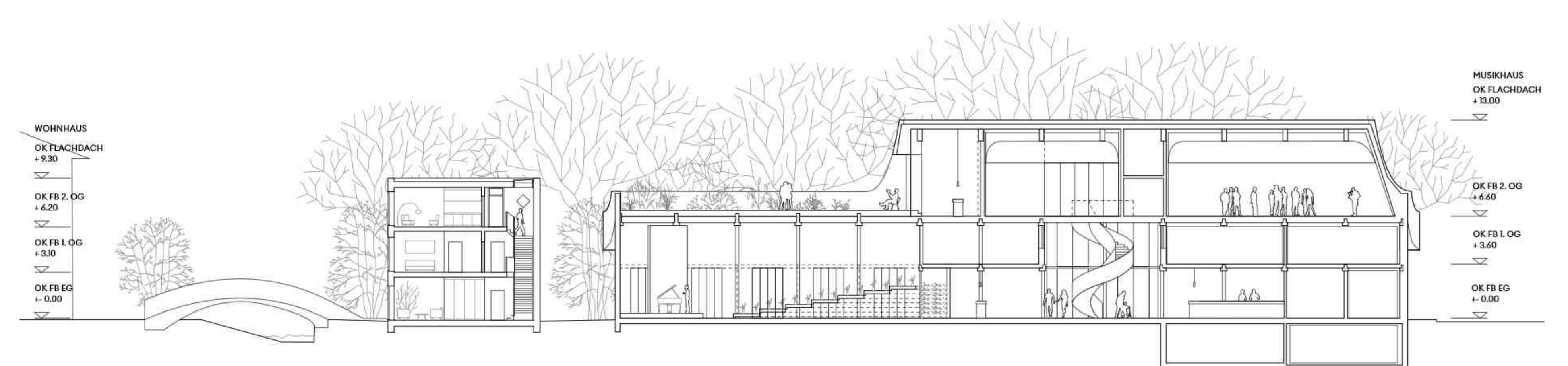
GRUNDRISS 1. OBERGESCHOSS



GRUNDRISS 2. OBERGESCHOSS

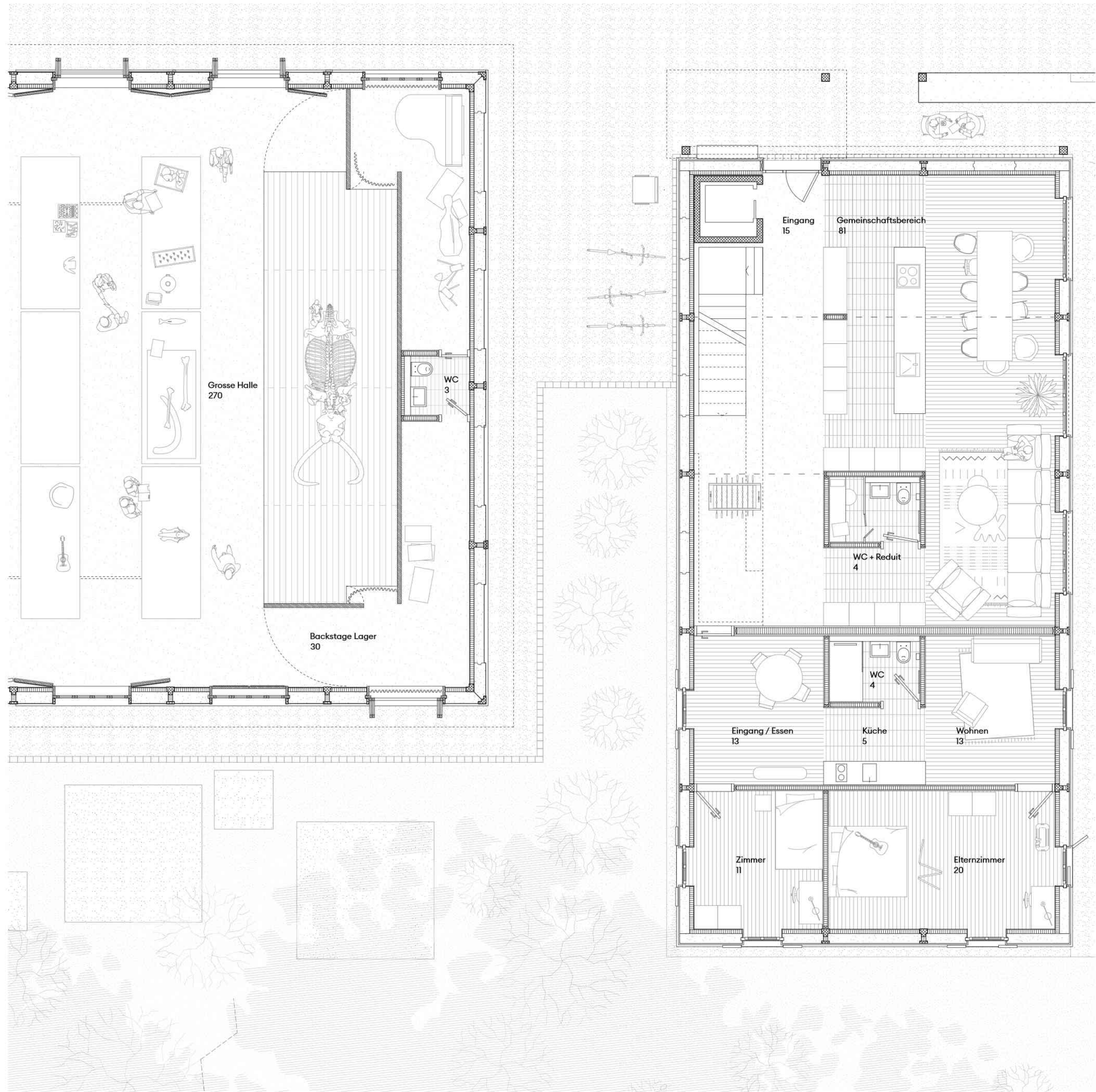


QUERSCHNITT

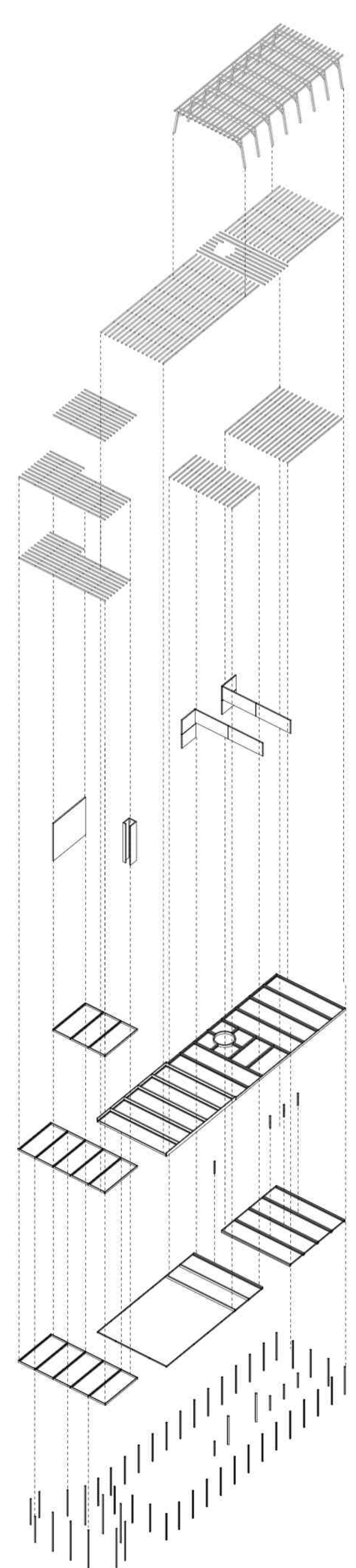


LÄNGSSCHNITT

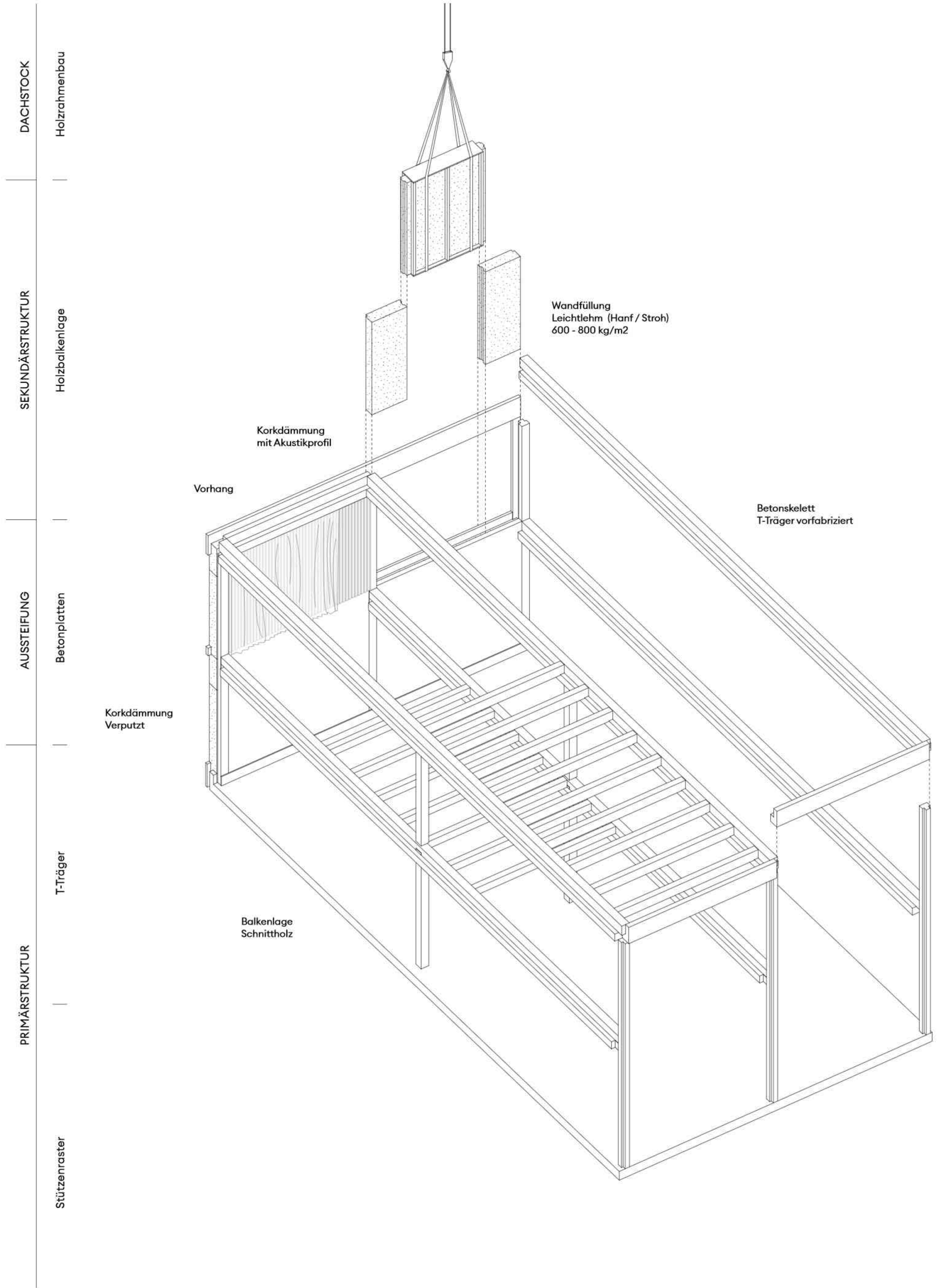




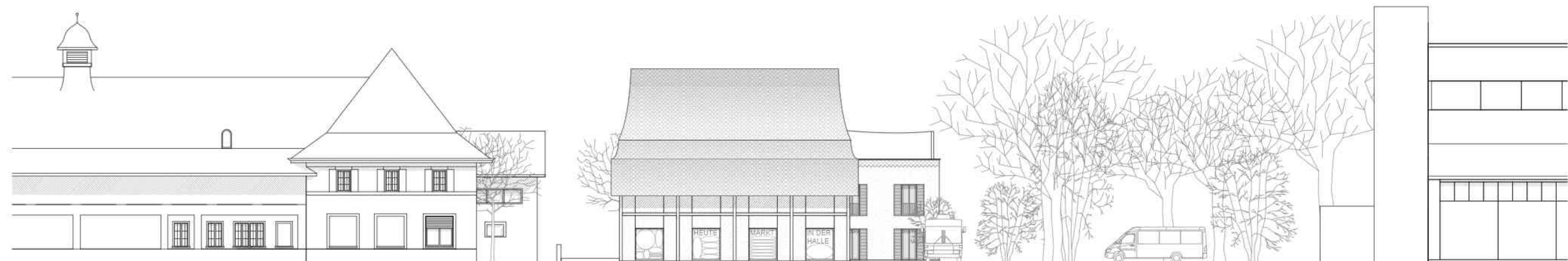
GRUNDRISS ERDGESCHOSS 1:50



SCHEMA STATIK



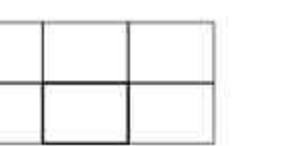
SCHEMA BAUWEISE UND AKUSTIK MST. 1:50



FASSADE NORD-WEST



FASSADE NORD-OST



KONSTRUKTIONSAUFBAU DACH

PV-Anlage	
Dach ext. begrünt	
Substrat	100 mm
Drainage	
Abdichtung EPDM	
N+K Schalung	22 mm
Hinterlüftung	150 mm
N+K Schalung	22 mm
Balkenlage ausgedämmt	180 mm
OSB Platte (Stöße verklebt)	18 mm
Installationsrost ausgedämmt	50 mm
Dreischichtplatte gestrichen	19 mm
Akustikdämmung absorbierend	80 mm
Deckenbespannung Textil	

KONSTRUKTIONSAUFBAU WAND OG

PV-Ziegel	24 mm
Ziegellattung	
Unterkonstruktion Holz	40 mm
Weichfaserplatte	240 mm
Holzrahmen ausgedämmt	18 mm
OSB Platte (Stöße verklebt)	60 mm
Installationsrost ausgedämmt	19 mm
Dreischichtplatte gestrichen	
Akustikdämmung absorbierend	80 mm
Verkleidung Dreischichtplatte (Qualität A) gestrichen	22 mm

KONSTRUKTIONSAUFBAU BODEN OG

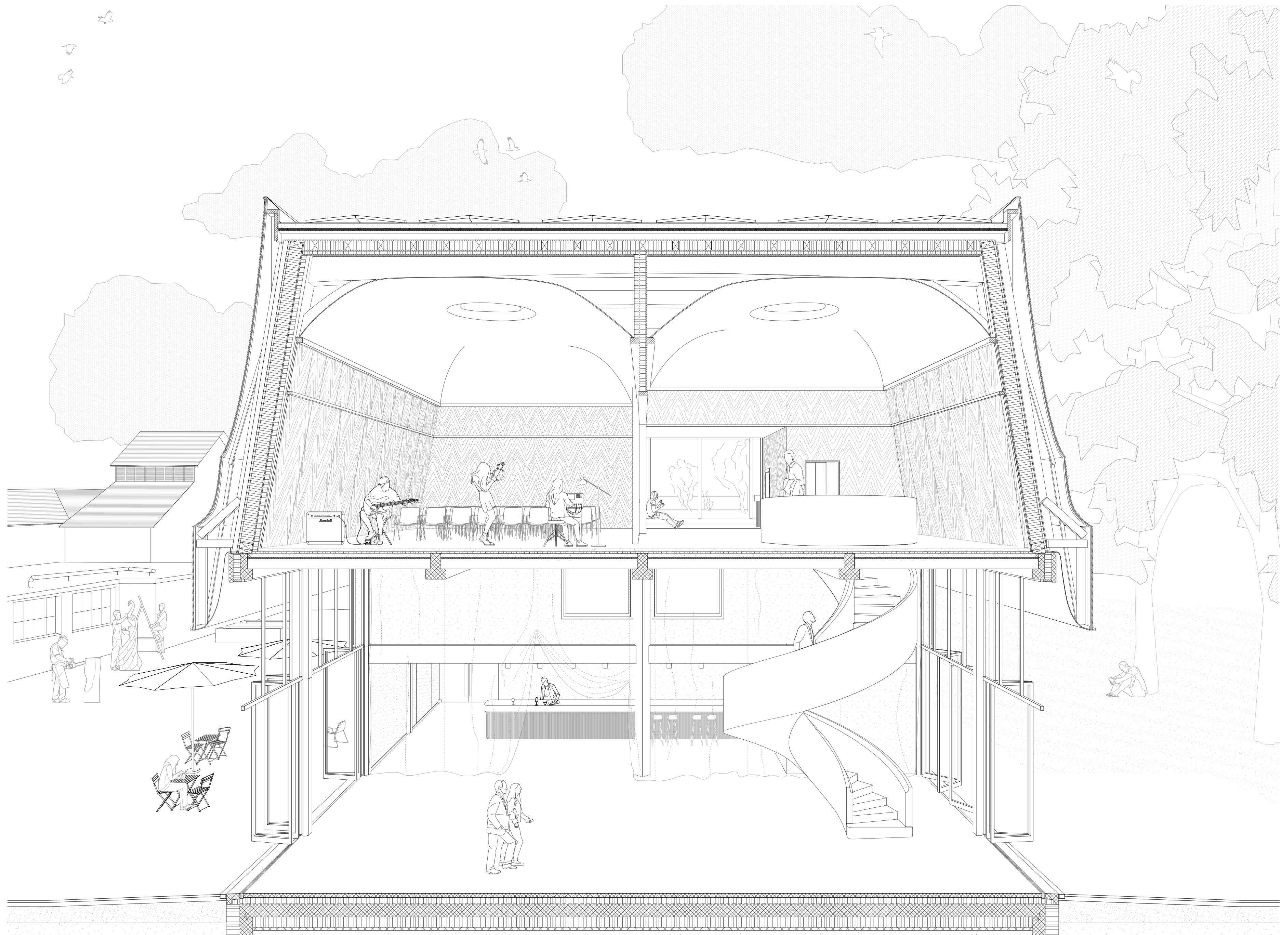
Zementstrich geschliffen	60 mm
Trittschalldämmung	30 mm
Sand	80 mm
Rieselschutzpapier	
N+K Schalung	22 mm
Balkenlage (Schnittholz)	200 mm

KONSTRUKTIONSAUFBAU WAND EG

Leichtlehm (HANF / STROH) 600 - 800 kg/m ²	350 mm
Betonskelett	200 mm
Korkdämmung (mit Akustiknut) (Lehmputz)	100 mm
	15 mm

KONSTRUKTIONSAUFBAU BODEN EG

Zementstrich geschliffen	60 mm
Dämmung (EPS)	120 mm
Feuchtigkeitssperre	
Stahlbeton	250 mm
Schaumglas (MISAPOR)	200 mm
Magerbeton	50 mm



SCHNITTAXO MST. 1:25

